

De getoonde plattegronden zijn van bouwnummers 106, 108, 110, 112, 113, 115, 117, 119, 152, 154, 157, 159, 160, 162, 187, 189, 191, 193, 194, 196, 197 en 199. De opties gelden ook voor de overige bouwnummers.

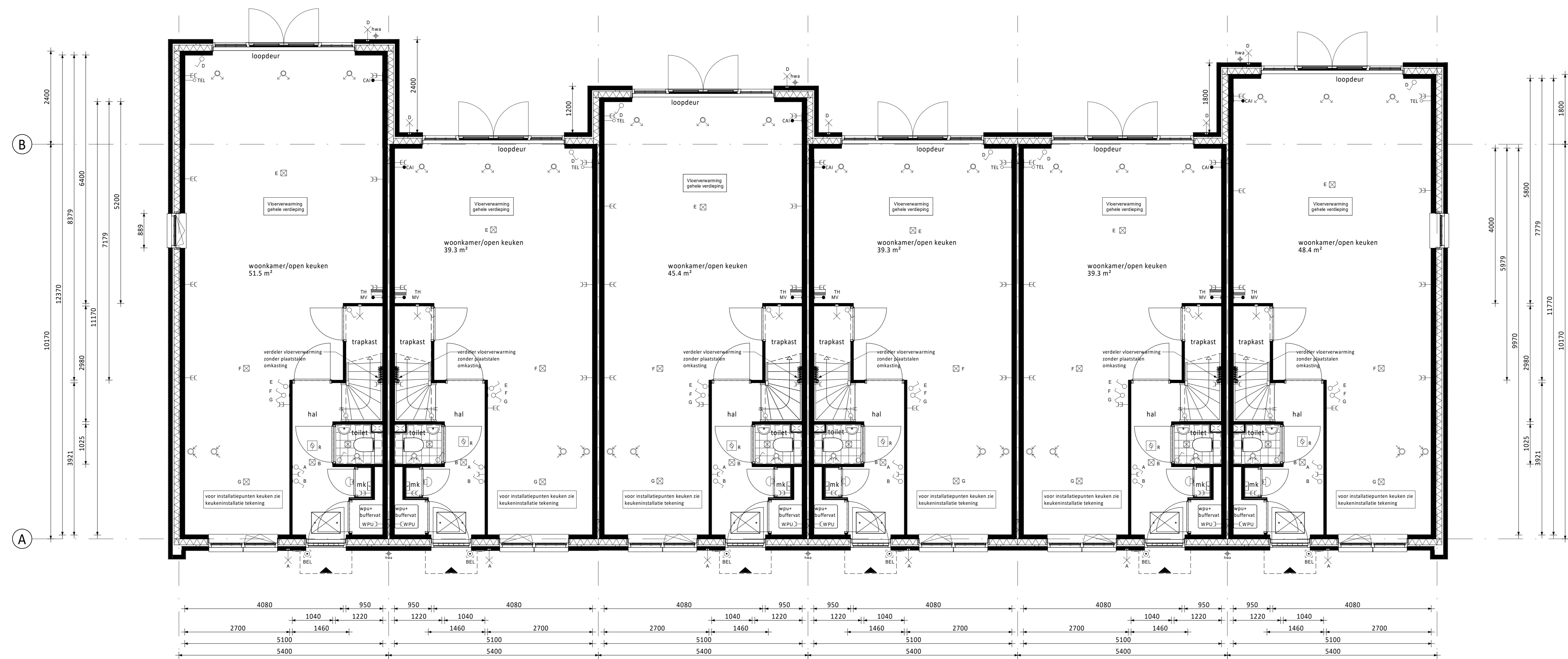
Bouwnummers 107, 111, 114, 118, 151, 153, 158, 161, 188, 192, 195 en 198 hebben standaard een smalle tuitgevel, dakterras met openslaande deuren en een erker (zie verkoopblad op bouwnummer) - dit is optioneel niet mogelijk voor de overige bouwnummers.

Bouwnummers 109, 116 en 190 hebben standaard een brede tuitgevel, dubbele openslaande deuren op de begane grond voorgevel, afwijkende kozijnen op de verdieping en de techniekruimte aan de achterzijde (zie verkoopblad op bouwnummer) - dit is optioneel niet mogelijk voor de overige bouwnummers.

Bouwnummers 155, 156 en 163 hebben standaard een brede tuitgevel, afwijkende kozijnen op de verdieping en de techniekruimte aan de achterzijde (zie verkoopblad op bouwnummer) - dit is optioneel niet mogelijk voor de overige bouwnummers.

De op tekening aangegeven spekbanden, penanten op de kopgevel voorzijde, beplating kopgevel en sierlatten kopgevel gelden voor bouwnummers 106 t/m 119 (blok 18 en 19).

Voor spekbanden en sierlatten bij bouwnummers 151 t/m 163 (blok 25 en 26), zie bijbehorende basis verkooptekeningen.



Begane grond (as) • Aanbouw 2,4m achtergevel (op de begane grond) (as) • Basis begane grond (as) • Aanbouw 1,2m achtergevel (op de begane grond) (as) • Basis begane grond (as) • Basis begane grond (as) • Aanbouw 1,8m achtergevel (op de begane grond) (as)

• Kozijn in zijgevel begane grond met draaikiepraam (achterzijde) i.p.v. vast glas kozijn (alleen mogelijk bij bnwnrs. 112, 113, 155, 156, 163, 193, 194 en 199)

• Kozijn in zijgevel begane grond (achterzijde) (standaard en alleen mogelijk bij bnwnrs. 112, 113, 155, 156, 163, 193, 194 en 199)

RENVOOI ELEKTRA

- ⊗ Centraaldoos / wandlichtpunt
- ⊗ Enkelpolige schakelaar (1050+vl.)
- ⊗ Serieschakelaar (1050+vl.)
- ⊗ Wisselschakelaar (1050+vl.)
- ⊗ Gecombineerde enkelvoudige wandcontactdoos geaard met enkelpolige schakelaar (1050+vl.)
- ⊗ Gecombineerde enkelvoudige wandcontactdoos geaard met wisselschakelaar (1050+vl.)
- ⊗ Enkele geaarde wandcontactdoos (300+vl.)
- ⊗ Dubbele geaarde wandcontactdoos (300+vl.)
- ⊗ Groepenkast
- ⊗ Loze buisleiding (300+vl.)
- ⊗ Bedrade buisleiding (300+vl.)
- ⊗ Optische rookmelder
- ⊗ Thermostaat (1500+vl.)
- ⊗ Schel
- ⊗ Beltrikker
- ⊗ Afzuigpunt / Inblaaspunt
- ⊗ Regeling ventilatie (1500+vl.)
- CAP Centraal Aardpunt
- CAI Centrale Antenne Installatie
- KT Kooktoestel
- KK Koelkast
- BOI Boiler
- WPU Warmte Pomp Unit
- CON Omvormer l.b.v. pv cellen
- WM Wasmachine
- MAGN Magneton
- WTW Mechanische Ventilatie (met warmterugwinning)
- R Rookmelder
- TEL Telecom aansluiting
- TH Thermostaat
- VW Vaatwasser
- WD Wasdroger

RENVOOI ALGEMEEN

- ▲ entree woningen
- meterkast, voorzien van underlayment meterkastbord inclusief zijwangen
- tegelwerk
- maaiveld
- binnendeur
- houten paneel

D			
C			
B			
A			
0	02-09-2022	Definitief	TA JK
Rev.	Datum	Omschrijving	Get. Contr.

Opdrachtgever:
Vorm 6D Wonen B.V.
Te Rotterdam

Project:
Dames van Vroondaal, Den Haag - Fase 4
Type rijwoning 5,4m

Overzicht kopersopties begane grond
Bwnrs. 106 t/m 119, 151 t/m 163 en 187 t/m 199 (blok 18, 19, 25, 26, 31 en 32)

Schaal 1:50
Formaat AD
Project: 220116

6D Wonen
Schiedamsedijk 33
3024 EC Rotterdam
Postbus 16
3300 AA Papendrecht
T 010-4413900
E info@vorm6d.nl
www.vorm6d.nl

Bld nr. Rev. A5400-VD-VK-BO210 0

De op tekening aangegeven spekbanden, penanten op de kopgevel voorzijde, beplating kopgevel en sierlatten kopgevel gelden voor bouwnummers 106 t/m 119 (blok 18 en 19).

Voor spekbanden en sierlatten bij bouwnummers 151 t/m 163 (blok 25 en 26), zie basis verkooptekeningen.

PV-panels: aantal en situering indicatief (n.t.b. afhankelijk van BENG berekening / zonligging)



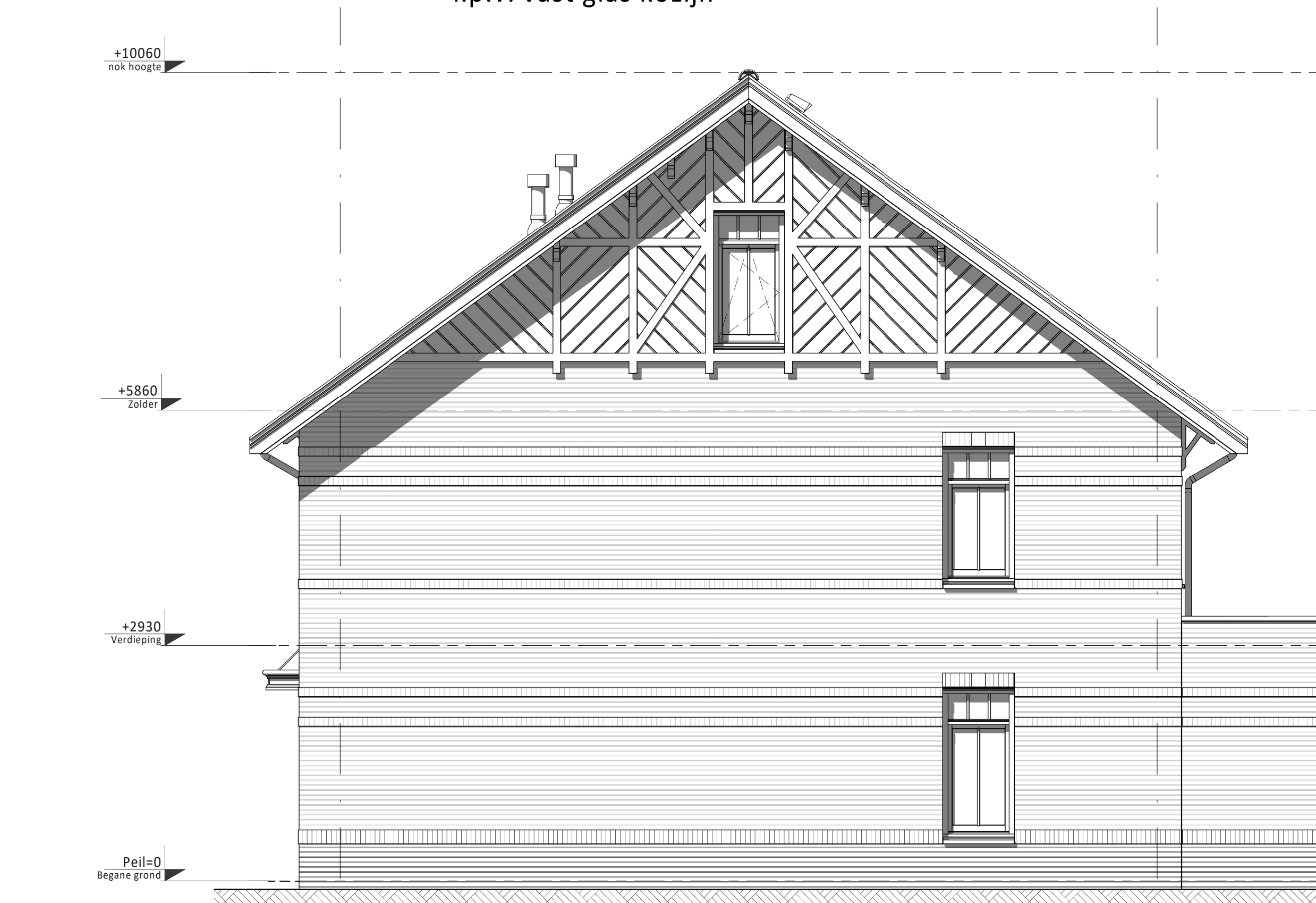
Voorgevel (as) • Basis voorgevel (as) • Groot dakraam voorzijde (niet mogelijk bij bwnrs.107, 109, 111, 114, 116, 118, 151, 153, 155, 156, 158, 161, 163, 188, 190, 192, 195 en 198) (as) • Basis voorgevel (as) • Basis voorgevel (as) • Dakraam voorzijde (niet mogelijk bij bwnrs.107, 109, 111, 114, 116, 118, 151, 153, 155, 156, 158, 161, 163, 188, 190, 192, 195 en 198) (as) • Basis voorgevel (as)



Achtergevel (as) • Aanbouw 1,8m achtergevel (op de begane grond) (as) • Extra dakraam achterzijde (bij bwnrs. 106, 107, 109, 111, 112, 113, 114, 116, 118, 119, 151, 153, 155, 156, 163, 187, 188, 190, 192, 193, 194, 195, 198 en 199 alleen mogelijk i.c.m. minder PV panelen en een mindere BENG score) (as) • Groot dakraam achterzijde links en rechts (afzonderlijk van elkaar te kiezen) i.p.v. standaard dakraam (bij bwnrs. 106, 107, 109, 111, 112, 113, 114, 116, 118, 119, 151, 153, 154, 155, 156, 163, 187, 188, 190, 192, 193, 194, 195, 198 en 199 alleen mogelijk i.c.m. minder PV panelen en een mindere BENG score) (as) • Aanbouw 1,2m achtergevel (op de begane grond) (as) • Aanbouw 2,4m achtergevel (op de begane grond) (as) • Dakkapel achterzijde (alleen mogelijk i.c.m. minder PV panelen en een mindere BENG score) (as)



Linker zijgevel (B) • Kozijn in zijgevel begane grond met draaikiepraam (achterzijde) i.p.v. vast glas kozijn (alleen mogelijk bij bwnrs. 112, 113, 155, 156, 163, 193, 194 en 199) • Kozijn in zijgevel verdieping met draaikiepraam (achterzijde) i.p.v. vast glas kozijn • Dakkapel achterzijde (alleen mogelijk i.c.m. minder PV panelen en een mindere BENG score) (deze optie is niet mogelijk bij bwnrs. 109, 116, 155, 156, 163 en 190) • Aanbouw 2,4m achtergevel (op de begane grond)



Rechter zijgevel (A) • Aanbouw 1,8m achtergevel (op de begane grond) (B) • Kozijn in zijgevel begane grond (achterzijde) (standaard en alleen mogelijk bij bwnrs. 112, 113, 155, 156, 163, 193, 194 en 199)

De getoonde gevels zijn van bouwnummers 106, 108, 110, 112, 113, 115, 117, 119, 152, 154, 157, 159, 160, 162, 187, 189, 191, 193, 194, 196, 197 en 199. De opties gelden ook voor de overige bouwnummers.

Bouwnummers 107, 111, 114, 118, 151, 153, 158, 161, 188, 192, 195 en 198 hebben standaard een smalle tuitgevel, dakterras met openslaande deuren en een erker (zie verkoopblad op bouwnummer) - dit is optioneel niet mogelijk voor de overige bouwnummers.

Bouwnummers 109, 116 en 190 hebben standaard een brede tuitgevel, dubbele openslaande deuren op de begane grond voorgevel, afwijkende kozijnen op de verdieping en de techniekruimte aan de achterzijde (zie verkoopblad op bouwnummer) - dit is optioneel niet mogelijk voor de overige bouwnummers.

Bouwnummers 155, 156 en 163 hebben standaard een brede tuitgevel, afwijkende kozijnen op de verdieping en de techniekruimte aan de achterzijde (zie verkoopblad op bouwnummer) - dit is optioneel niet mogelijk voor de overige bouwnummers.

KLEUREN EN MATERIALEN

Onderdeel	Materiaal	Kleur
dakpannen	keramische pan	antraciet
dakbedekking dakpannen achterzijde (optioneel) / aanbouw (optioneel) / erker	bitumen	zwart
dakbedekking lufel	EPDM	zwart
daktrim lufel / erker / dakkapel achterzijde (optioneel) / aanbouw (optioneel)	zink	natuur
goten	zink	natuur
afdekcap dakrand kopgevel / dakrand tuit	zink	natuur
plint gevelmetselwerk	baksteen metselwerk, handvorm wf	zwartgrijs
rollaag boven plint	baksteen metselwerk, wit gekleimd handvorm wf	
gevelmetselwerk (m.u.v. gevelmetselwerk voorzijde tussen o.k. kozijn verdieping en dakgoot)	baksteen metselwerk, handvorm wf	bwnrs. 106 t/m 119: roodpaars bwnrs. 151 t/m 163: koperrood bwnrs. 187 t/m 199: rood
gevelmetselwerk voorzijde tussen o.k. kozijn verdieping en dakgoot (m.u.v. tuitgevels)	baksteen metselwerk, handvorm wf	wit gekleimd
gevelmetselwerk tuitgevels	baksteen metselwerk, handvorm wf	bwnrs. 106 t/m 119: roodpaars bwnrs. 151 t/m 163: koperrood bwnrs. 187 t/m 199: rood
voegwerk gevelmetselwerk	cement	donkergrijs
voegwerk wit gekleimde steen	cement	wit gekleimd
rollaag boven kozijn	baksteen metselwerk, handvorm wf	zwartgrijs
spekbanden	baksteen metselwerk, handvorm wf	wit gekleimd
sluitstenen in rollaag boven kozijn	baksteen metselwerk, handvorm wf	wit gekleimd
overstek dakrand en kopgevel	hout	crème-wit
boeiende erker / kopgevel / tuitgevel	hout	crème-wit
lufel voordeur	hout	crème-wit
sierstangen lufel	staal	zwartgrijs
gootklossen dakgoot voor-/achtergevel	hout	crème-wit
gootklossen tuit-/kopgevel bwnrs. 106 t/m 119	hout	zwartgrijs
beplating tuit-/kopgevel bwnrs. 106 t/m 119	hout	crème-wit
sierlatten tuit-/kopgevel bwnrs. 106 t/m 119	hout	zwartgrijs
sierlatten tuit-/kopgevel bwnrs. 151 t/m 163	hout	crème-wit
kozijnen (incl. roedes)	hout	crème-wit
ramen (incl. roedes)	hout	zwartgrijs
panelen in kozijnen	hout	crème-wit
panelen in balkondeuren	hout	zwartgrijs
zijwangen tuitgevels / zijwangen dakkapel (optioneel)	hout	crème-wit
lateien	staal	zwartgrijs
voordeuren	hout	zwartgrijs
tuinteuren / balkondeuren	hout	zwartgrijs
bergingsdeuren	hout	grijs
deurdorpels	kunststeen	antraciet
raamdorpels	prefab beton	natuur
hemelwaterafvoer voorzijde	zink	natuur
hemelwaterafvoer achterzijde	kunststof	grijs
sierhekwerk balkon	staal	crème-wit

RENVOOI ALGEMEEN

▲	entree woningen		
■	meterkast, voorzien van underlayment meterkastbord inclusief zijwangen		
■	tegels		
■	maaiveld		
■	binnendeur		
■	houten paneel		

D					
C					
B					
A					
D	02-09-2022	Definitief		TA	JK
Rev.				Gen.	Cont.
Opdrachtgever: Vorm 6D Wonen B.V.					
Project: Dames van Vroondaal, Den Haag - Fase 4					
Type rijwoning 5,4m					
Overzicht koperopties gevels					
Bwnrs. 106 t/m 119, 151 t/m 163 en 187 t/m 199 (blok 18, 19, 25, 26, 31 en 32)					
Schaal	1:50	Formaat	1399 x 841	Status	Definitief
Projectnr.: 220116			Bld nr.: B0301		
220116			A5400-VD-VK-B0301 0		



De getoonde plattegronden zijn van bouwnummers 106, 108, 110, 112, 113, 115, 117, 119, 152, 154, 157, 159, 160, 162, 187, 189, 191, 193, 194, 196, 197 en 199. De opties gelden ook voor de overige bouwnummers.

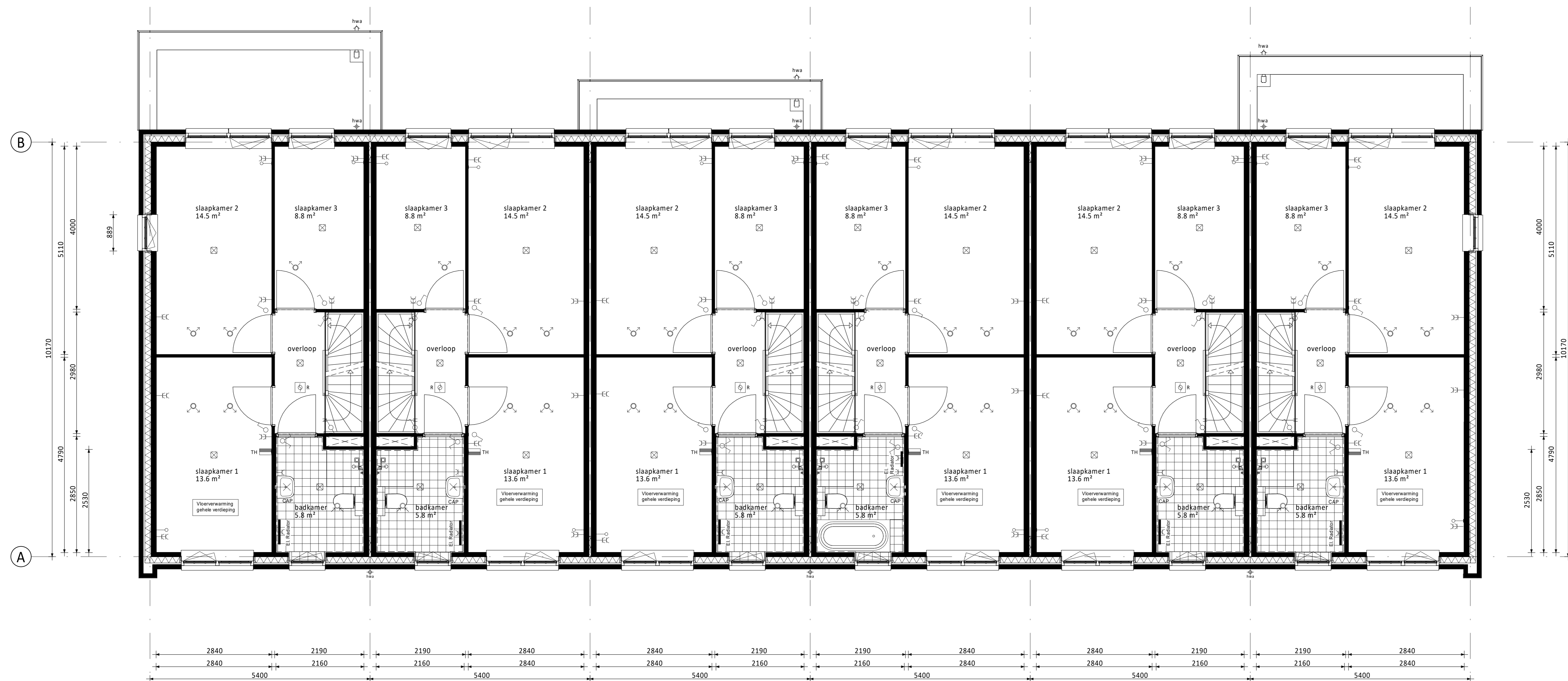
Bouwnummers 107, 111, 114, 118, 151, 153, 158, 161, 188, 192, 195 en 198 hebben standaard een smalle tuitgevel, dakterras met openslaande deuren en een erker (zie verkoopblad op bouwnummer) - dit is optioneel niet mogelijk voor de overige bouwnummers.

Bouwnummers 109, 116 en 190 hebben standaard een brede tuitgevel, dubbele openslaande deuren op de begane grond voorgevel, afwijkende kozijnen op de verdieping en de techniekruimte aan de achterzijde (zie verkoopblad op bouwnummer) - dit is optioneel niet mogelijk voor de overige bouwnummers.

Bouwnummers 155, 156 en 163 hebben standaard een brede tuitgevel, afwijkende kozijnen op de verdieping en de techniekruimte aan de achterzijde (zie verkoopblad op bouwnummer) - dit is optioneel niet mogelijk voor de overige bouwnummers.

De op tekening aangegeven spekbanden, penanten op de kopgevel voorzijde, beplating kopgevel en sierlatten kopgevel gelden voor bouwnummers 106 t/m 119 (blok 18 en 19).

Voor spekbanden en sierlatten bij bouwnummers 151 t/m 163 (blok 25 en 26), zie bijbehorende basis verkooptekeningen.



- Verdieping **as** • Aanbouw 2,4m achtergevel (op de begane grond)
- as** • Basis verdieping
- as** • Aanbouw 1,2m achtergevel (op de begane grond)
- as** • Indeling met bad
- as** • Basis verdieping
- as** • Aanbouw 1,8m achtergevel (op de begane grond)
- as** • Kozijn in zijgevel verdieping met draaikiepraam (achterzijde) i.p.v. vast glas kozijn

RENVOOI ELEKTRA

- | | |
|---|--|
| <ul style="list-style-type: none"> Centraaldoos / wandlichtpunt Enkeelpolige schakelaar (1050+vl.) Serienschakelaar (1050+vl.) Wisselschakelaar (1050+vl.) Gecombineerde enkelvoudige wandcontactdoos geargd met enkelpolige schakelaar (1050+vl.) Gecombineerde enkelvoudige wandcontactdoos geargd met wisselschakelaar (1050+vl.) Enkele gearde wandcontactdoos (300+vl.) Dubbele gearde wandcontactdoos (300+vl.) | <ul style="list-style-type: none"> Groepenkast Loze buisleiding (300+vl.) Bedrade buisleiding (300+vl.) Optische rookmelder Thermostaat (1500+vl.) Schel Beldrukker Atzignpunt / Inblaaspunt Regeling ventilatie (1500+vl.) |
|---|--|
-
- | | |
|----------------------------------|---|
| CAP Centraal Aardpunt | MAGN Magneton |
| CAI Centrale Antenne Installatie | WTW Mechanische Ventilatie (met warmterugwinning) |
| KT Kooktoestel | R Roommelder |
| KK Koelkast | TEL Telecom aansluiting |
| BOI Boiler | TH Thermostaat |
| WPU Warmte Pomp Unit | VW Vaatwasser |
| CON Omvormer t.b.v. pv cellen | WD Wasdroger |
| WM Wasmachine | |

RENVOOI ALGEMEEN

- | | |
|--|--|
| | entree woningen |
| | meterkast, voorzien van underlayment meterkastbord inclusief zijwangen |
| | tegelwerk |
| | maaiveld |
| | binnendeur |
| | houten paneel |

D				
C				
B				
A				
0	02-09-2022	Definitief		
Rev.	Datum	Omschrijving	Get.	Contr.

Opdrachtgever:
Vorm 6D Wonen B.V.
Te Rotterdam

Project:
Dames van Vroondaal, Den Haag - Fase 4
Type rijwoning 5,4m

Overzicht kopersopties verdieping
Bwnrs. 106 t/m 119, 151 t/m 163 en 187 t/m 199 (blok 18, 19, 25, 26, 31 en 32)

Schaal 1:50
Formaat AD
Project AD

Fase VK
Status Definitief

1 010 4431300
E: info@vorm6d.nl
W: www.vorm6d.nl

Schiedamschen 33
3024 EC Rotterdam
Postbus 16
3300 AA Papendrecht

6D Wonen

Projectnr. **220116** Blad nr. **A5400-VD-VK-B0211** Rev. **0**

De getoonde plattegronden zijn van bouwnummers 106, 108, 110, 112, 113, 115, 117, 119, 152, 154, 157, 159, 160, 162, 187, 189, 191, 193, 194, 196, 197 en 199. De opties gelden ook voor de overige bouwnummers.

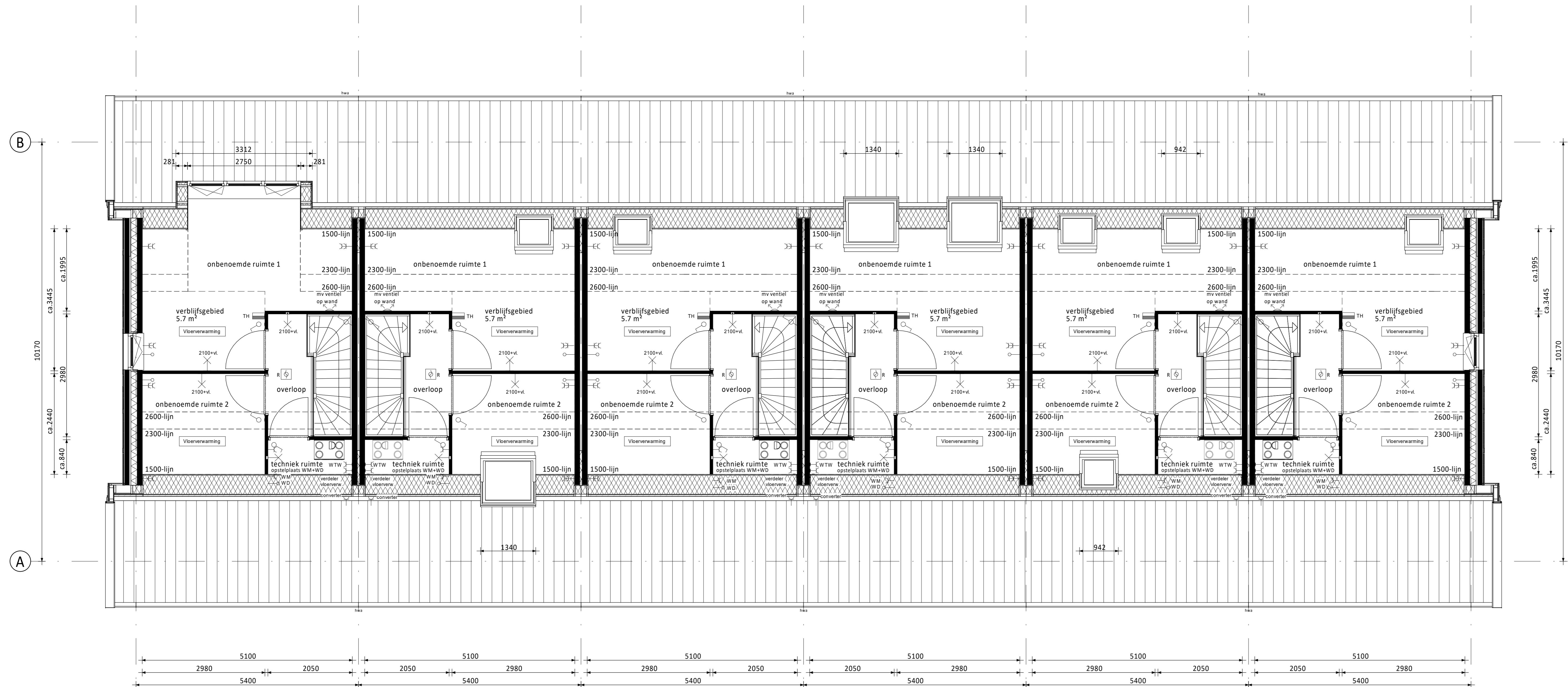
Bouwnummers 107, 111, 114, 118, 151, 153, 158, 161, 188, 192, 195 en 198 hebben standaard een smalle tuitgevel, dakterras met openslaande deuren en een erker (zie verkoopblad op bouwnummer) - dit is optioneel niet mogelijk voor de overige bouwnummers.

Bouwnummers 109, 116 en 190 hebben standaard een brede tuitgevel, dubbele openslaande deuren op de begane grond voorgevel, afwijkende kozijnen op de verdieping en de techniekruimte aan de achterzijde (zie verkoopblad op bouwnummer) - dit is optioneel niet mogelijk voor de overige bouwnummers.

Bouwnummers 155, 156 en 163 hebben standaard een brede tuitgevel, afwijkende kozijnen op de verdieping en de techniekruimte aan de achterzijde (zie verkoopblad op bouwnummer) - dit is optioneel niet mogelijk voor de overige bouwnummers.

De op tekening aangegeven spekbanden, penanten op de kopgevel voorzijde, beplating kopgevel en sierlatten kopgevel gelden voor bouwnummers 106 t/m 119 (blok 18 en 19).

Voor spekbanden en sierlatten bij bouwnummers 151 t/m 163 (blok 25 en 26), zie bijbehorende basis verkooptekeningen.



- Zolder **as** • Dakkapel achterzijde (alleen **as** • Groot dakraam voorzijde (niet mogelijk bij bwnrs.107, 109, 111, 114, 116, 118, 151, 153, 155, 156, 158, 161, 163, 188, 190, 192, 195 en 198) niet mogelijk bij bwnrs. 109, 116, 155, 156, 163 en 190)
- as** • Basis zolder
- as** • Groot dakraam achterzijde links en rechts (afzonderlijk van elkaar te kiezen) i.p.v. standaard dakraam (bij bwnrs. 106, 107, 109, 111, 112, 113, 114, 116, 118, 119, 151, 153, 154, 155, 156, 163, 187, 188, 190, 192, 193, 194, 195, 198 en 199 alleen mogelijk i.c.m. minder PV panelen en een mindere BENG score)
- as** • Extra dakraam achterzijde (bij bwnrs. 106, 107, 109, 111, 112, 113, 114, 116, 118, 119, 151, 153, 155, 156, 163, 187, 188, 190, 192, 193, 194, 195, 198 en 199 alleen mogelijk i.c.m. minder PV panelen en een mindere BENG score)
- as** • Basis zolder

RENVOOI ELEKTRA

- Centraaldoos / wandlichtpunt
- Enkeelpolige schakelaar (1050+vl.)
- Serieschakelaar (1050+vl.)
- Wisselschakelaar (1050+vl.)
- Gecombineerde enkelezijdige wandcontactdoos gearaid met enkelepolige schakelaar (1050+vl.)
- Gecombineerde enkelezijdige wandcontactdoos gearaid met wisselschakelaar (1050+vl.)
- Enkele gearaide wandcontactdoos (300+vl.)
- Dubbele gearaide wandcontactdoos (300+vl.)
- Groepenkast
- Loze buisleiding (300+vl.)
- Bedrade buisleiding (300+vl.)
- Optische rookmelder
- Thermostaat (1500+vl.)
- Schel
- Belddrukker
- Afzuigpunt / Inblaaspunt
- Regeling ventilatie (1500+vl.)

- CAP Centraal Aardpunt
- CAI Centrale Antenne Installatie
- KT Koektoestel
- KK Koelkast
- BOI Boiler
- WPU Warmte Pomp Unit
- CON Omvormer t.b.v. pv cellen
- WM Wasmachine
- MAGN Magnetron
- WTW Mechanische Ventilatie (met warmterugwinning)
- R Rookmelder
- TEL Telecom aansluiting
- TH Thermostaat
- VW Vaatwasser
- WD Wasdroger

RENVOOI ALGEMEEN

- entree woningen
- meterkast, voorzien van underlayment meterkastbord inclusief zijwangen
- tegelwerk
- maaiveld
- binnendeur
- houten paneel

D				
C				
B				
A				
0	02-09-2022	Definitief		
Rev.	Datum	Omschrijving	Get.	Contr.

Opdrachtgever:
Vorm 6D Wonen B.V.
Te Rotterdam

Project:
Dames van Vroondaal, Den Haag - Fase 4
Type rijwoning 5,4m

Overzicht kopersopties zolder
Bwnrs. 106 t/m 119, 151 t/m 163 en 187 t/m 199 (blok 18, 19, 25, 26, 31 en 32)

Schaal 1:50
Formaat A4
Project: 220116

Fase: VK
Status: Definitief
Blad nr.: A5400-VD-VK-B0212
Rev.: 0

6D Wonen
Schiedamsedijk 33
3024 EC Rotterdam
Postbus 16
3300 AA Papendrecht
T 010-4413300
E info@vorm6d.nl
www.vorm6d.nl