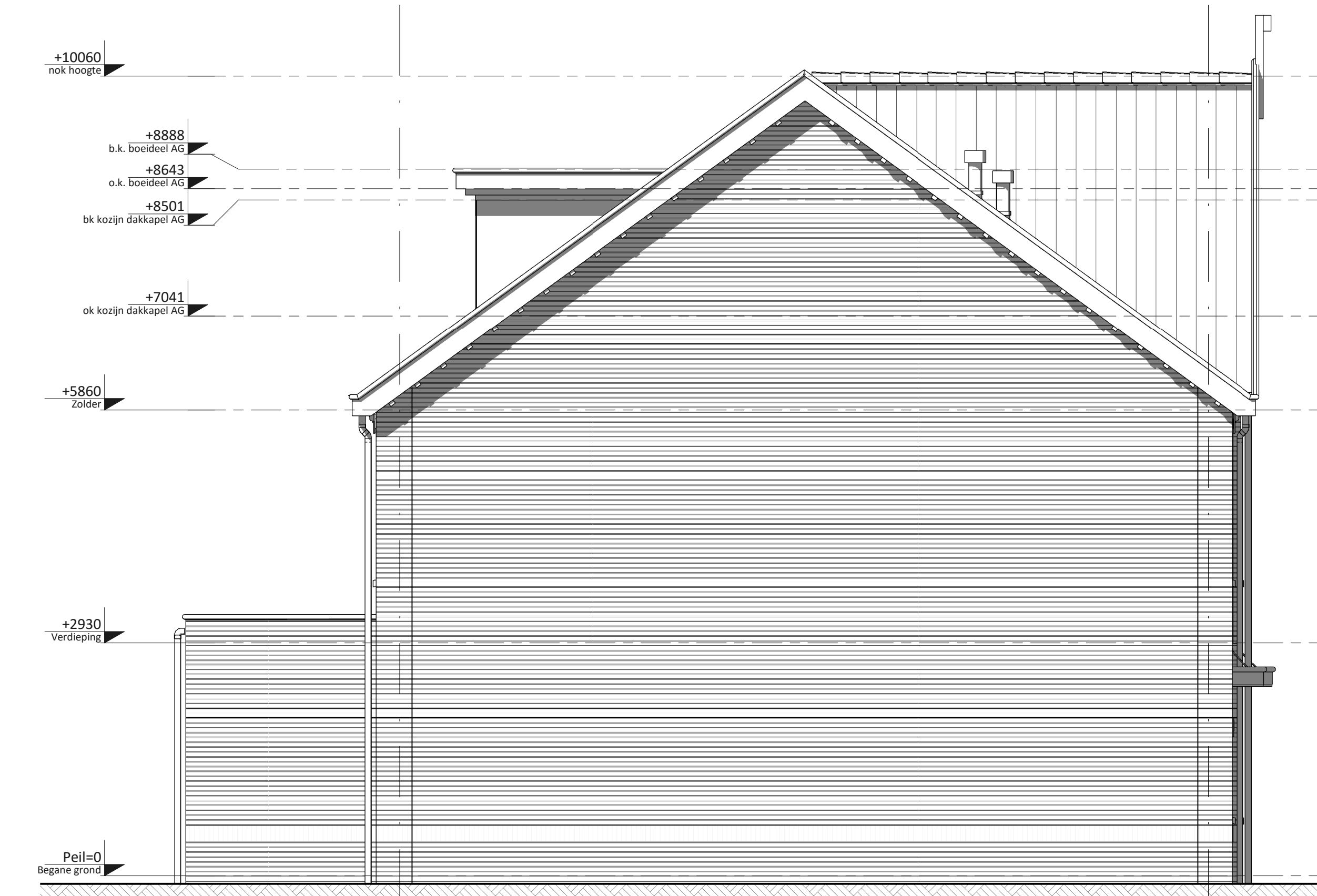




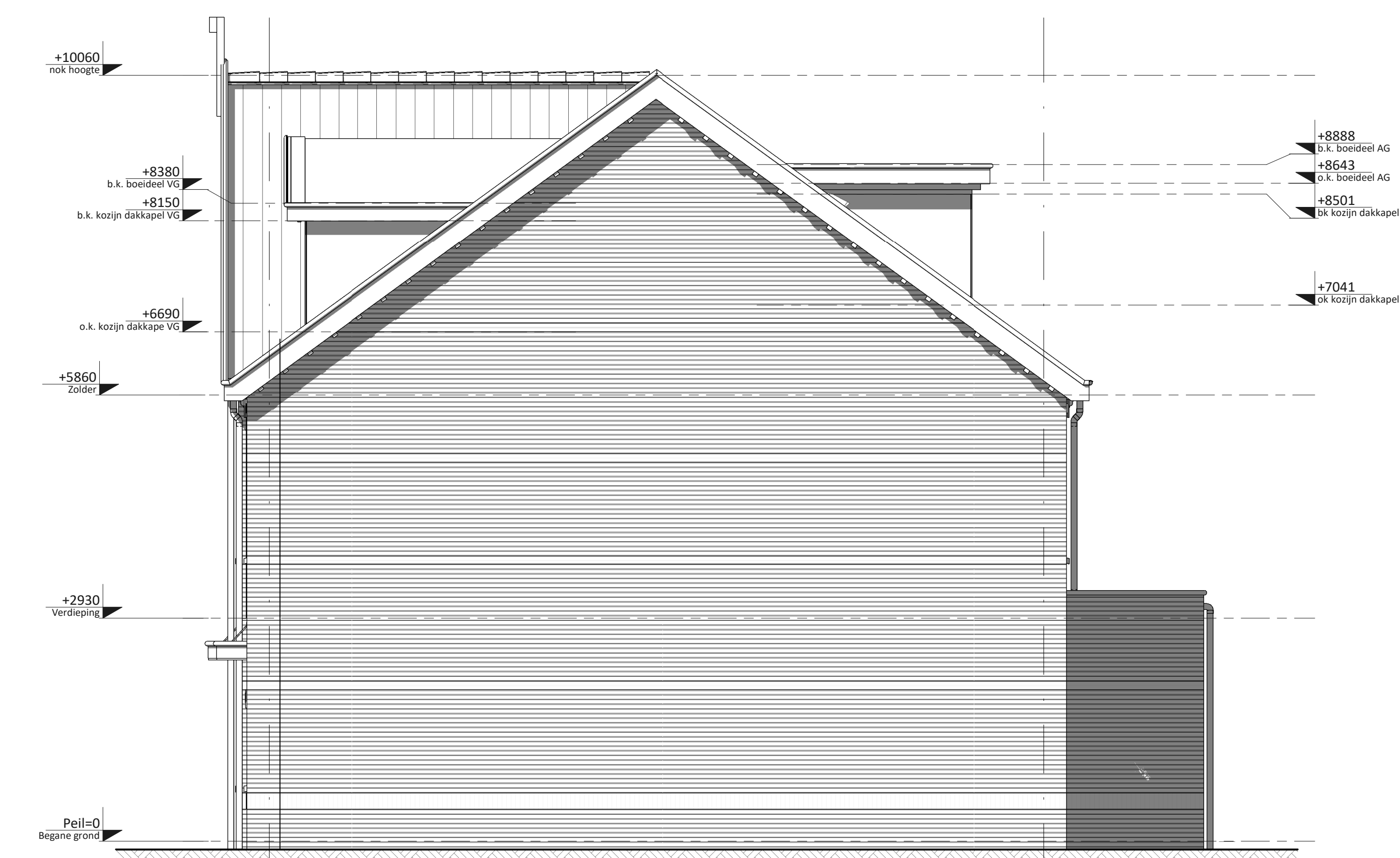
- Voorgevel (as) • Basis voorgevel (as) • Basis voorgevel (as) • Tuitgevel voorzijde (niet optioneel en standaard bij bouwnummers 19, 23, 25, 26, 28 en 31) (as) • Dakkapel voorzijde (standaard bij bouwnummers 22 en 27 en niet mogelijk bij bouwnummers 19, 23, 25, 26, 28 en 31) (as) • Dakraam voorzijde (niet mogelijk bij bouwnummers 19, 22, 23, 25, 26, 27, 28 en 31) • Dubbele openslaande deuren voorgevel (standaard bij bouwnummers 20, 21, 29 en 30) (as) • Basis voorgevel (as)



- Linker zijgevel (B) • Aanbouw 2,4m achtergevel (op de begane grond) • Dakkapel achterzijde • Tuitgevel voorzijde (niet optioneel en standaard bij bouwnummers 19, 23, 25, 26, 28 en 31) (A)



- Achtergevel (as) • Dakraam achterzijde links (vanaf buiten gezien) (as) • Brede gevelpui achtergevel • Dakraam achterzijde links en rechts (afzonderlijk van elkaar te kiezen) • Aanbouw 1,8m achtergevel (op de begane grond) (as) • Dubbele openslaande deuren achtergevel met losstaande pui i.p.v. enkele deur (as) • Aanbouw 2,4m achtergevel (op de begane grond) (as) • Brede gevelpui achtergevel met dubbele openslaande deuren in het midden • Dakraam achterzijde rechts (vanaf buiten gezien) (as) • Dakkapel achterzijde (as)



- Rechter zijgevel (A) • Aanbouw 1,8m achtergevel (op de begane grond) • Dakkapel voorzijde (standaard bij bouwnummers 22 en 27 en niet mogelijk bij bouwnummers 19, 23, 25, 26, 28 en 31) • Tuitgevel voorzijde (niet optioneel en standaard bij bouwnummers 19, 23, 25, 26, 28 en 31) • Dakkapel achterzijde (B)

OVERZICHT BOUWNUMMERS EN TYPES

| | | |
|----------|-------------------------|--------------|
| BLOK 10: | Bouwnummers 19 t/m 25 | (type B6300) |
| BLOK 11: | Bouwnummers 26 t/m 31 | (type B6300) |
| BLOK 12: | Bouwnummers 2 t/m 38 | (type A5400) |
| BLOK 13: | Bouwnummers 39 t/m 43 | (type B6300) |
| BLOK 14: | Bouwnummers 44 t/m 48 | (type A5700) |
| BLOK 17: | Bouwnummers 57 t/m 61 | (type A5700) |
| BLOK 18: | Bouwnummers 62 t/m 68 | (type A5400) |
| BLOK 19: | Bouwnummers 69 t/m 76 | (type A5700) |
| BLOK 21: | Bouwnummers 84 t/m 91 | (type A5400) |
| BLOK 22: | Bouwnummers 92 t/m 99 | (type A5700) |
| BLOK 23: | Bouwnummers 100 t/m 105 | (type A5700) |

KLEUREN EN MATERIELEN

| Onderdeel | Materiaal | Kleur |
|---|--|---|
| dakpannen blok: 10-11-12-13-14-21 blok: 17-18-19-22-23 | keramische dakpan | antraciet mat grijs |
| goten / overstek / dakrand / windveren / overig houtwerk | hout | crème-wit |
| gotbedekking / dakbedekking lufel / dakbedekking erker | EPDM | zwart |
| dakbedekking aanbouw (optioneel) / dakbedekking dakkapel achtergevel (optioneel) | bitumen | zwart |
| daktrim | aluminium | grijs |
| gevelmetselwerk + rollaag boven kozijn blok: 12-21 blok: 10-11-13-18 blok: 17-19-22-23 blok: 14 | baksteen metselwerk, handvorm wf | oranje (04053) rood rood-geel oranje (04132) |
| plint gevelmetselwerk | baksteen metselwerk, handvorm wf | midden grijs |
| speklagen, rollagen, sluitstenen | keimsteen | natuurwit |
| voegwerk gevelmetselwerk gevel | cement, 5mm verdiept | passend bij steen |
| voegwerk gevelmetselwerk plint | cement, minimaal verdiept | passend bij steen |
| kozijnen | hout | crème-wit |
| ramen | hout | crème-wit |
| laten | staal | antraciet |
| voordeuren blok: 12-14-17-18-19-21-22-23 blok: 10-11-13 | hout Van der Plas PW64 Van der Plas PW66 | antraciet antraciet |
| panelen in kozijnen | colorbel / hout | grijs / wit |
| tuinteuren | hout | crème-wit |
| bergingsteuren | hout | grijs |
| deurdorpels | kunststeen | antraciet |
| raamdorpels | prefab beton | natuur |
| muurafdekker tragevels | prefab beton | natuur |
| hemelwaterafvoer | zink (voorgev.) / kunststof (achtergev.) | grijs |
| zijwangen dakkapel (deels optioneel) | hout | crème-wit |
| dak dakkapel met kraal voorgevel (deels optioneel) | zink | zinkgrijs |
| houten bergingen | gelmpregneerd vuren | zwart |

RENVOOI ALGEMEEN

| | |
|-----------------|--|
| entree woningen | meterkast, voorzien van underlayment meterkastbord inclusief zijwangen |
| tegels | tegels |
| maasveld | maasveld |
| binnendeur | binnendeur |
| houten paneel | houten paneel |

| | | | |
|------|------------|------------|-------|
| D | | | |
| C | | | |
| B | | | |
| A | | | |
| 0 | 20-09-2019 | Definitief | JK CS |
| Rev. | 0 | Definitief | JK CS |
| Rev. | 0 | Definitief | JK CS |

Opdrachtgever: Vorm 6D Wonen B.V. te Papendrecht
 Project: Vroondaal-Noord II, veld B, fase 1, 72 woningen, Den Haag
 Type rijwoning 6,3m

Overzicht koperopties gevels
 Bouwnummers 19 t/m 31

Schaal: 1:50
 Formaat: A470 x 841
 Status: Definitief

Verwag 105
 Productie
 2024-04-15
 F 018 - 0421300
 F 018 - 0421304
 E info@vorm6d.nl
 www.vorm6d.nl

| | | | |
|------------|--------|-----------|---|
| Projectnr: | 180785 | Blad nr.: | 0 |
| Rev.: | 0 | Blad nr.: | 0 |