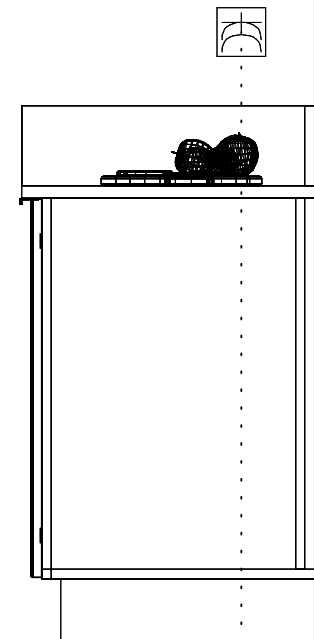


De Dames van Vroondaal fase 2
Woningtype: hoek- en tussenwoning 5.7 m. breed (type A5700)
Bouwnummers 26, 27, 28, 35, 36 en 37.

De Dames van Vroondaal fase 2
Woningtype: hoek- en tussenwoning 5.7 m. breed (type A5700)
Bouwnummers 26, 27, 28, 35, 36 en 37.

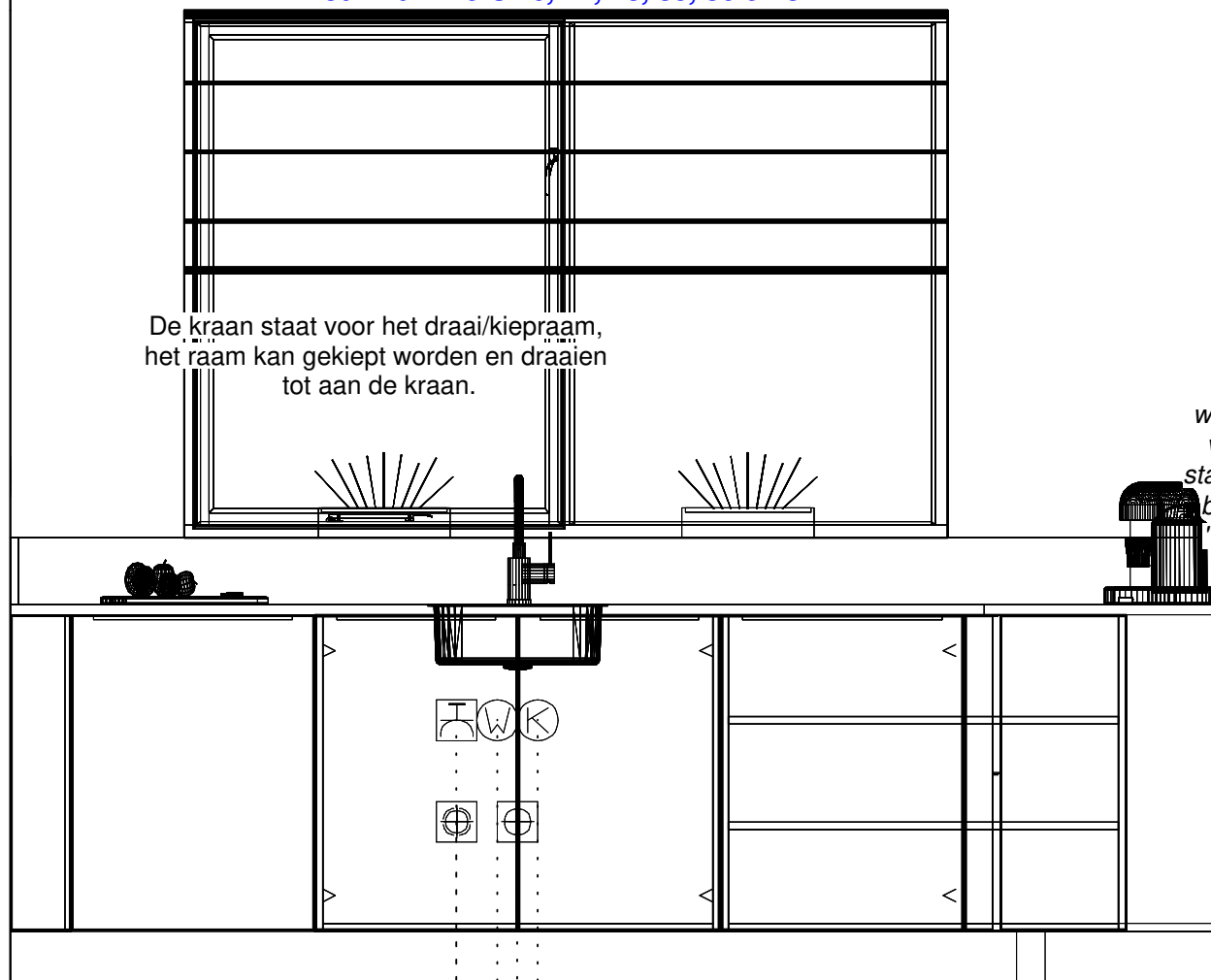


Dubb Wkd met ra 1250\150
— huishoudelijk

De Dames van Vroondaal fase 2

Woningtype: hoek- en tussenwoning 5.7 m. breed (type A5700)

Bouwnummers 26, 27, 28, 35, 36 en 37.



De kraan staat voor het draai/kiepraam, het raam kan gekiept worden en draaien tot aan de kraan.

** De groep en wateraansluiting voor de vaatwasser zijn alleen standaard aanwezig bij de basis projectaanbieding "(standaard = een loze leiding en geen extra wateraansluiting)".*

- Koudwateraansluiting 650\1700 —
- Afvoer 40mm 400\1750 —
- Warmwateraansluiting 650\1800 —
- Wateraansl v.w.m. 400\1900 — * vaatwasser
- Enk Wcd met ra grp 650\1900 — * vaatwasser

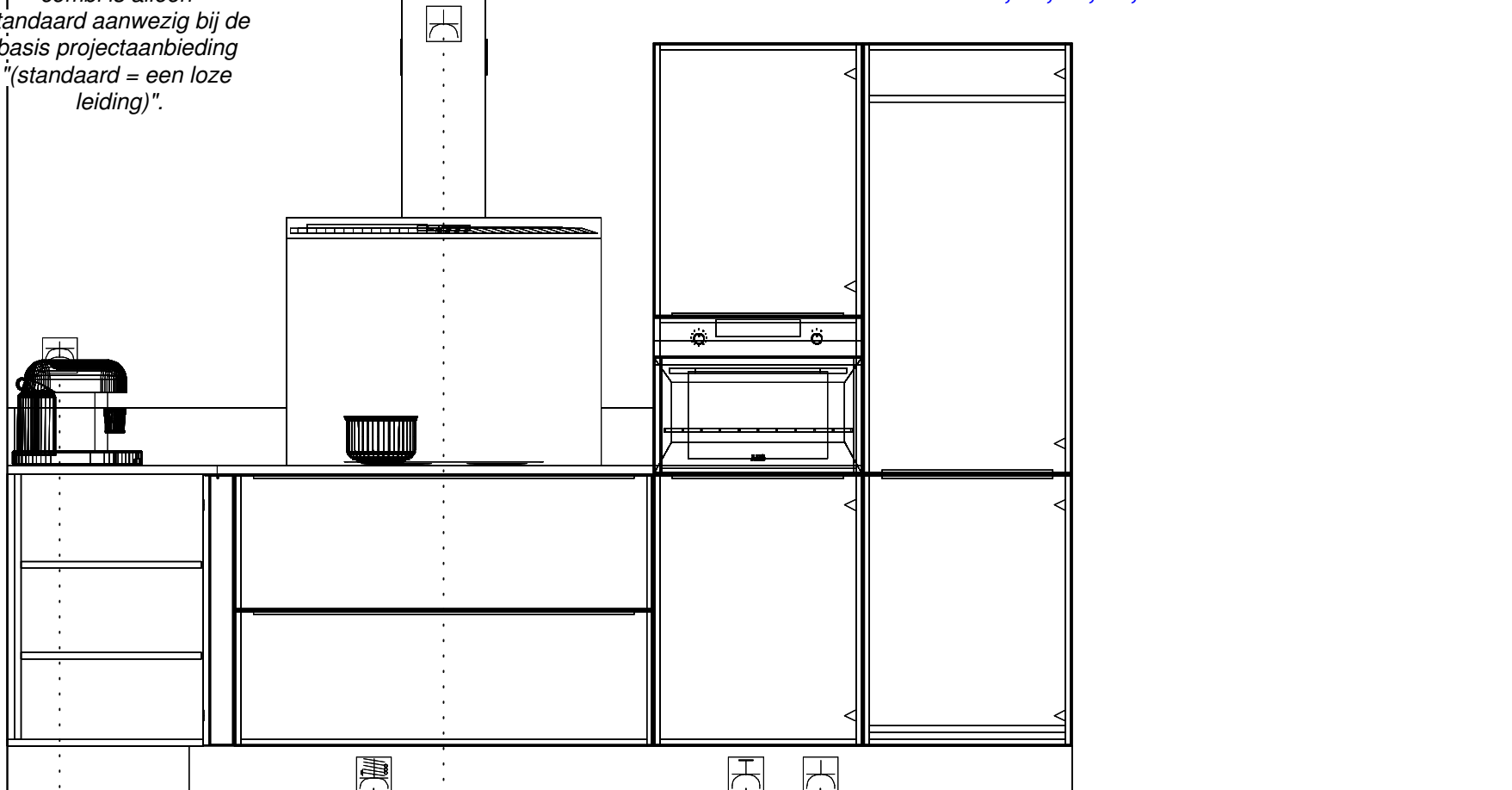
Willem Beukelszstraat 4
3261 LV Oud Beijerland
telefoon: 0186-640 244
e-mail: info@imagekeukens.nl

Ontwerp: 15649kims

Aanzicht: Vooraanzicht 2
Schaal: Beeldvullend
Datum: 8/7/20
DEZE TEKENING IS NIET BINDEND

De Dames van Vroondaal fase 2
Woningtype: hoek- en tussenwoning 5.7 m. breed (type A5700)
Bouwnummers 26, 27, 28, 35, 36 en 37.

* De groep voor de combi is alleen standaard aanwezig bij de basis projectaanbieding "(standaard = een loze leiding)".



Dubb Wkd met ra 1250\150

huishoudelijk

inductie 2x220V Perilex Wcd 50\1050

schouw Enk Wkd met ra 2200\1250

* combi Enk Wkd met ra grp 50\2116

koelkast Enk Wkd met ra 50\2330