

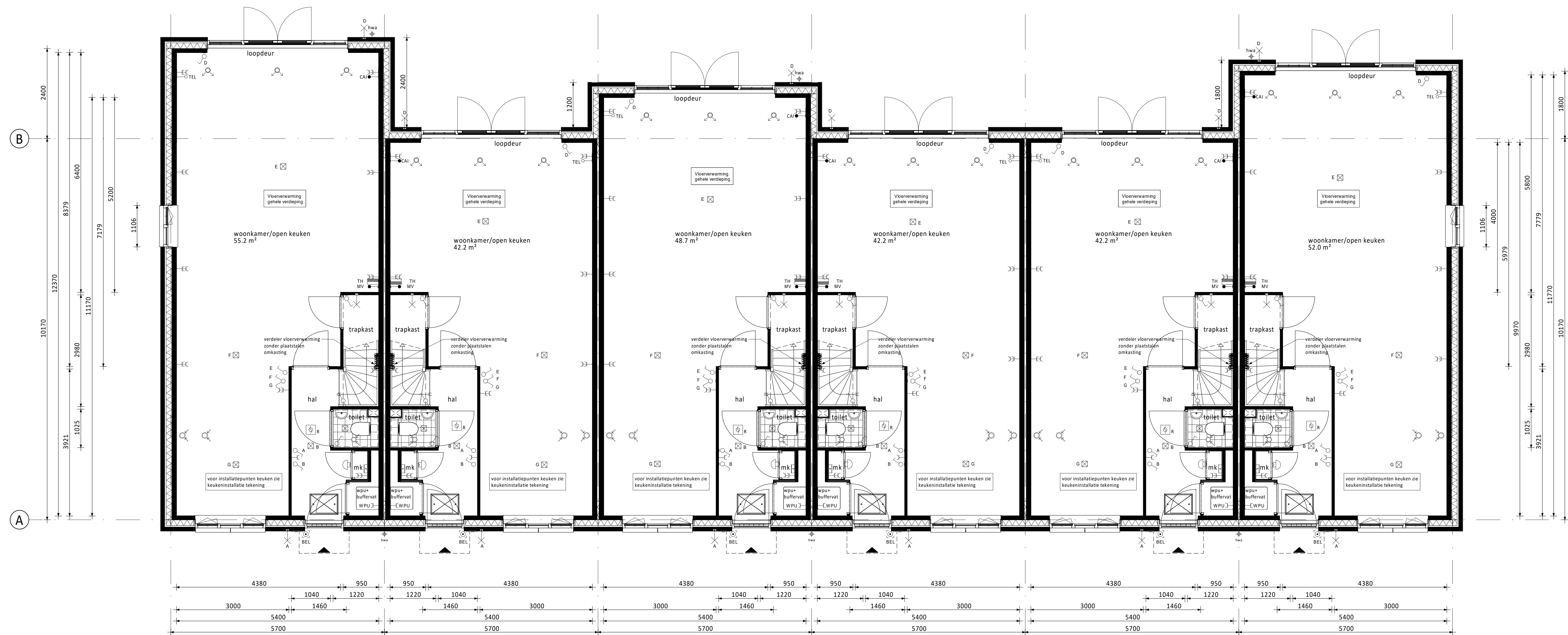
De getoonde plattegronden zijn van bouwnummers 23 en 28. De opties gelden ook voor de overige bouwnummers.

Bouwnummers 22 en 29 hebben standaard een brede tuitgevel, dakteras met openslaande deuren, een veranda met openslaande deuren op de begane grond en de techniekruimte aan de achterzijde (zie verkoopblad op bouwnummer) - dit is optioneel niet mogelijk voor de overige bouwnummers.

Bouwnummers 24 en 27 hebben standaard een smalle tuitgevel, dakteras met openslaande deuren en een erker (zie verkoopblad op bouwnummer) - dit is optioneel niet mogelijk voor de overige bouwnummers.

Bouwnummers 25, 26, 31 en 32 hebben standaard een veranda met openslaande deuren op de begane grond (zie verkoopblad op bouwnummer) - dit is optioneel niet mogelijk voor de overige bouwnummers.

Bouwnummers 30 en 33 hebben standaard een smalle tuitgevel, een veranda met openslaande deuren op de begane grond en de techniekruimte aan de achterzijde (zie verkoopblad op bouwnummer) - dit is optioneel niet mogelijk voor de overige bouwnummers.



- Aanbouw 2,4m achtergevel (op de begane grond)
- Kozijn in zijgevel begane grond (achterzijde) (alleen mogelijk bij bnrs. 29, 30 en 33)
- Aanbouw 1,2m achtergevel (op de begane grond)
- Aanbouw 1,8m achtergevel (op de begane grond)
- Kozijn in zijgevel begane grond (achterzijde) (alleen mogelijk bij bnrs. 29, 30 en 33)

### RENVOOI ELEKTRA

- |   |   |
|---|---|
| <ul style="list-style-type: none"> <li>⊗ Centraaldoos / wandlichtpunt</li> <li>⊗ Enkelpolige schakelaar (1050+vl.)</li> <li>⊗ Serieschakelaar (1050+vl.)</li> <li>⊗ Wisselschakelaar (1050+vl.)</li> <li>⊗ Gecombineerde enkelvoudige wandcontactdoos geaard met enkelpolige schakelaar (1050+vl.)</li> <li>⊗ Gecombineerde enkelvoudige wandcontactdoos geaard met wisselschakelaar (1050+vl.)</li> <li>⊗ Enkele geaarde wandcontactdoos (300+vl.)</li> <li>⊗ Dubbele geaarde wandcontactdoos (300+vl.)</li> </ul> | <ul style="list-style-type: none"> <li>⊗ Groepenkast</li> <li>⊗ Loze buisleiding (300+vl.)</li> <li>⊗ Bedrade buisleiding (300+vl.)</li> <li>⊗ Optische rookmelder</li> <li>⊗ Thermostaat (1500+vl.)</li> <li>⊗ Schel</li> <li>⊗ Beltrikker</li> <li>⊗ Afzuigpunt / Inblaspunt</li> <li>⊗ Regeling ventilatie (1500+vl.)</li> </ul> |
|---|---|
- 
- |                                  |   |
|----------------------------------|---|
| CAP Centraal Aardpunt            | MAGN Magneton                                     |
| CAI Centrale Antenne Installatie | WTW Mechanische Ventilatie (met warmterugwinning) |
| KT Kooktoestel                   | R Rookmelder                                      |
| KK Koelkast                      | TEL Telecom aansluiting                           |
| BOI Boiler                       | TH Thermostaat                                    |
| WPU Warmte Pomp Unit             | VW Vaatwasser                                     |
| CON Omvormer l.b.v. pv cellen    | WD Wasdroger                                      |
| WM Wasmachine                    |   |

### RENVOOI ALGEMEEN

- ▲ entree woningen
- meterkast, voorzien van underlayment meterkastbord inclusief zijwangen
- ⊞ tegelwerk
- ▨ maaiveld
- ⊞ binnendeur
- houten paneel

D			
C			
B			
A			
0	25-03-2022	Definitief	JL JK
Rev.	Datum	Omschrijving	Get. Contr.

Opdrachtgever:  
**Vorm 6D Wonen B.V.**  
te Rotterdam

Project:  
Dames van Vroondaal, Den Haag - Fase 3  
Type rijwoning 5,7m

Overzicht kopersopties begane grond  
Bouwnummers 22 t/m 33 (blok 6 en 7)

Schaal 1:50  
Formaat AD

Fase VK  
Status Definitief

Blad nr. 210290

Rev. A5700-VD-VK-B0210 0

1050-00001  
www.vorm.nl

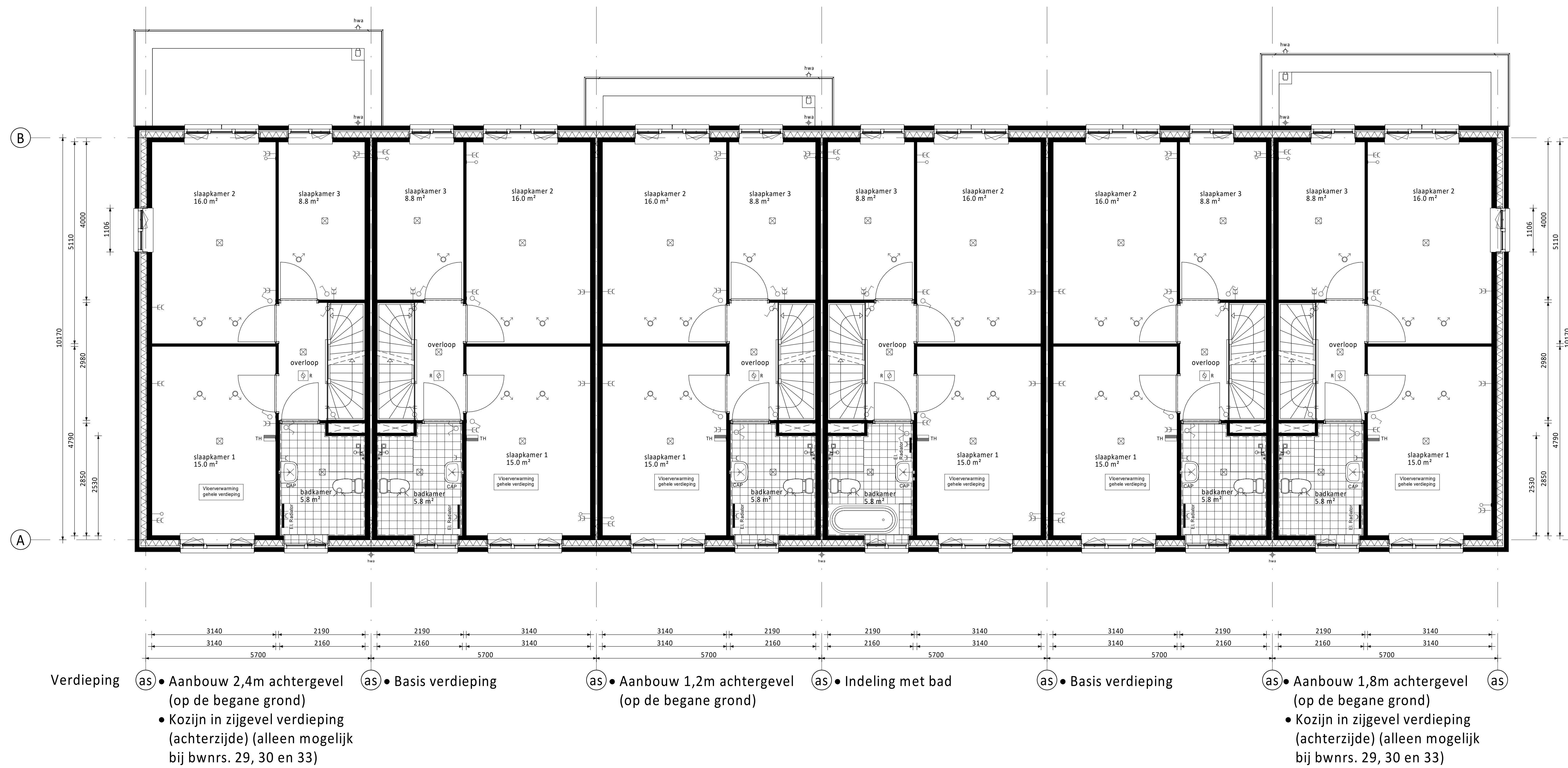
De getoonde plattegronden zijn van bouwnummers 23 en 28. De opties gelden ook voor de overige bouwnummers.

Bouwnummers 22 en 29 hebben standaard een brede tuitgevel, dakterras met openslaande deuren, een veranda met openslaande deuren op de begane grond en de techniekruimte aan de achterzijde (zie verkoopblad op bouwnummer) - dit is optioneel niet mogelijk voor de overige bouwnummers.

Bouwnummers 24 en 27 hebben standaard een smalle tuitgevel, dakterras met openslaande deuren en een erker (zie verkoopblad op bouwnummer) - dit is optioneel niet mogelijk voor de overige bouwnummers.

Bouwnummers 25, 26, 31 en 32 hebben standaard een veranda met openslaande deuren op de begane grond (zie verkoopblad op bouwnummer) - dit is optioneel niet mogelijk voor de overige bouwnummers.

Bouwnummers 30 en 33 hebben standaard een smalle tuitgevel, een veranda met openslaande deuren op de begane grond en de techniekruimte aan de achterzijde (zie verkoopblad op bouwnummer) - dit is optioneel niet mogelijk voor de overige bouwnummers.



### RENVOOI ELEKTRA

- |  |   |
|--|---|
| <ul style="list-style-type: none"> <li>Centraaldoos / wandlichtpunt</li> <li>Enkeelpolige schakelaar (1050+vl.)</li> <li>Serieschakelaar (1050+vl.)</li> <li>Wisselschakelaar (1050+vl.)</li> <li>Gecombineerde enkelvoudige wandcontactdoos geargd met enkelpolige schakelaar (1050+vl.)</li> <li>Gecombineerde enkelvoudige wandcontactdoos geargd met wisselschakelaar (1050+vl.)</li> <li>Enkele gearde wandcontactdoos (300+vl.)</li> <li>Dubbele gearde wandcontactdoos (300+vl.)</li> </ul> | <ul style="list-style-type: none"> <li>Groepenkast</li> <li>Loze buisleiding (300+vl.)</li> <li>Bedrade buisleiding (300+vl.)</li> <li>Optische rookmelder</li> <li>Thermostaat (1500+vl.)</li> <li>Schel</li> <li>Beldrukker</li> <li>Atzignpunt / Inlaaspunt</li> <li>Regeling ventilatie (1500+vl.)</li> </ul> |
|--|---|
- 
- |                                  |   |
|----------------------------------|---|
| CAP Centraal Aardpunt            | MAGN Magneton                                     |
| CAI Centrale Antenne Installatie | WTW Mechanische Ventilatie (met warmterugwinning) |
| KT Kooktoestel                   | R Rookmelder                                      |
| KK Koelkast                      | TEL Telecom aansluiting                           |
| BOI Boiler                       | TH Thermostaat                                    |
| WPU Warmte Pomp Unit             | VW Vaatwasser                                     |
| CON Omvormer t.b.v. pv cellen    | WD Wasdroger                                      |
| WM Wasmachine                    |   |

### RENVOOI ALGEMEEN

- entree woningen
- meterkast, voorzien van underlayment meterkastbord inclusief zijwangen
- tegelwerk
- maaiveld
- binnendeur
- houten paneel

D			
C			
B			
A			
0	25-03-2022	Definitief	JL JK
Rev.	Datum	Omschrijving	Get. Contr.

Opdrachtgever:  
**Vorm 6D Wonen B.V.**  
te Rotterdam

Project:  
Dames van Vroondaal, Den Haag - Fase 3  
Type rijwoning 5,7m

Overzicht kopers opties verdieping  
Bouwnummers 22 t/m 33 (blok 6 en 7)

Schaal 1:50  
Formaat AD  
Project AD

Fase VK  
Status Definitief

Schakelen 33  
3024 EC Rotterdam  
Postbus 16  
3330 AA Papendrecht

T 020 4433900  
E info@vorm6d.nl  
www.vorm6d.nl

Projectnr. **210290**

Bidnr. **A5700-VD-VK-B0211**

Rev. **0**

Niet voor direct inkopen mag worden aangevuld en/of gewijzigd op welke wijze ook, zonder voorafgaande schriftelijke toestemming van de afgeleverde tekeningen.

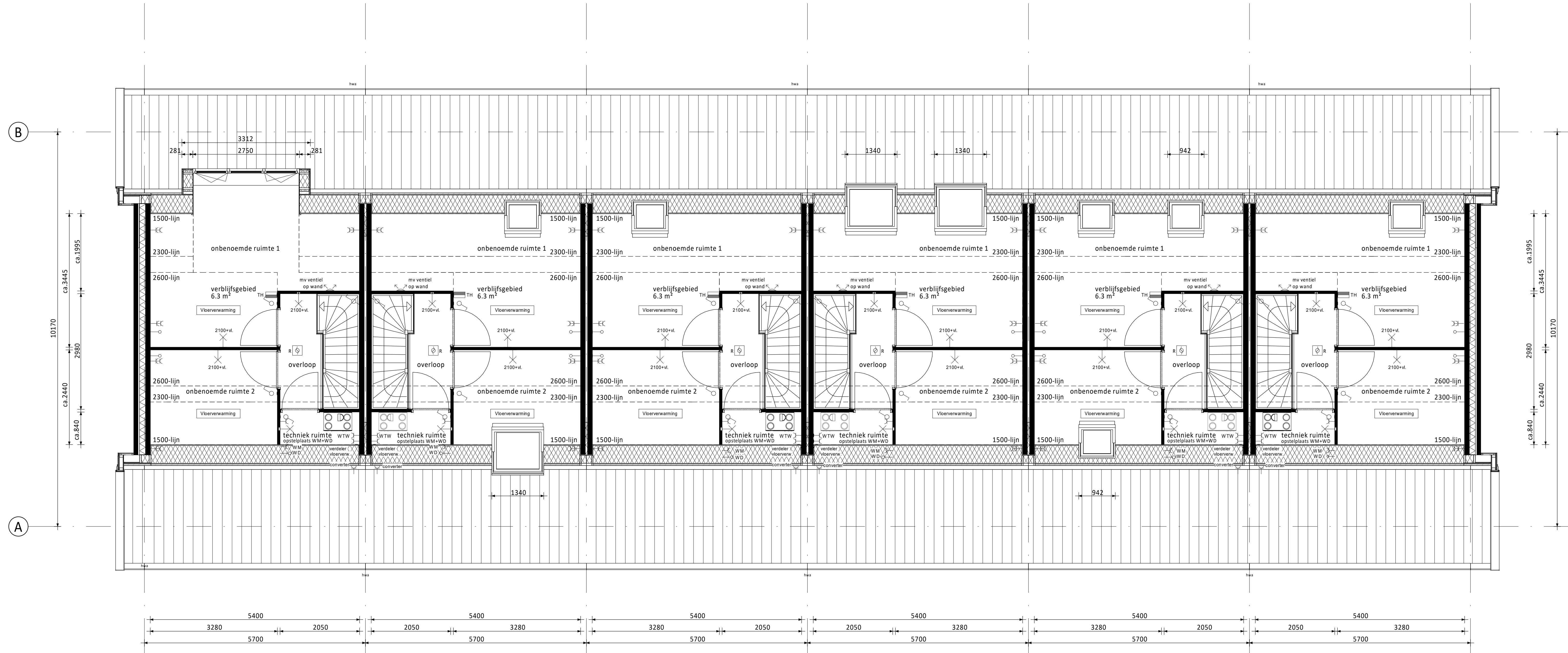
De getoonde plattegronden zijn van bouwnummers 23 en 28. De opties gelden ook voor de overige bouwnummers.

Bouwnummers 22 en 29 hebben standaard een brede tuitgevel, dakterras met openslaande deuren, een veranda met openslaande deuren op de begane grond en de techniekruimte aan de achterzijde (zie verkoopblad op bouwnummer) - dit is optioneel niet mogelijk voor de overige bouwnummers.

Bouwnummers 24 en 27 hebben standaard een smalle tuitgevel, dakterras met openslaande deuren en een erker (zie verkoopblad op bouwnummer) - dit is optioneel niet mogelijk voor de overige bouwnummers.

Bouwnummers 25, 26, 31 en 32 hebben standaard een veranda met openslaande deuren op de begane grond (zie verkoopblad op bouwnummer) - dit is optioneel niet mogelijk voor de overige bouwnummers.

Bouwnummers 30 en 33 hebben standaard een smalle tuitgevel, een veranda met openslaande deuren op de begane grond en de techniekruimte aan de achterzijde (zie verkoopblad op bouwnummer) - dit is optioneel niet mogelijk voor de overige bouwnummers.



- as • Dakkapel achterzijde (bij bnrs. 24 en 27 alleen mogelijk i.c.m. minder PV panelen en een mindere BENG score) (deze optie is niet mogelijk bij bnrs. 22, 29, 30 en 33)
- as • Groot dakraam voorzijde (alleen mogelijk bij bnrs. 23, 25, 26, 28, 31 en 32)
- as • Basis zolder
- as • Groot dakraam achterzijde links en rechts (afzonderlijk van elkaar te kiezen) (bij bnrs. 22 en 29 alleen mogelijk met minder PV panelen en een mindere BENG score)
- as • Extra dakraam achterzijde (bij bnrs. 22 en 29 alleen mogelijk met minder PV panelen en een mindere BENG score)
- as • Dakraam voorzijde (alleen mogelijk bij bnrs. 23, 25, 26, 28, 31 en 32)
- as • Basis zolder

### RENVOOI ELEKTRA

- Centraaldoos / wandlichtpunt
- Enkelpolige schakelaar (1050+vl.)
- Serienschakelaar (1050+vl.)
- Wisselschakelaar (1050+vl.)
- Gecombineerde enkelvoudige wandcontactdoos gearmd met enkelpolige schakelaar (1050+vl.)
- Gecombineerde enkelvoudige wandcontactdoos gearmd met wisselschakelaar (1050+vl.)
- Enkele gearde wandcontactdoos (300+vl.)
- Dubbele gearde wandcontactdoos (300+vl.)
- Groepenkast
- Loze buisleiding (300+vl.)
- Bedrade buisleiding (300+vl.)
- Optische rookmelder
- Thermostaat (1500+vl.)
- Schel
- Bedrukker
- Afzuigpunt / Inblaaspunt
- Regeling ventilatie (1500+vl.)

- CAP Centraal Aardpunt
- CAI Centrale Antenne Installatie
- KT Kooktoestel
- KK Koelkast
- BOI Boiler
- WPU Warmte Pomp Unit
- CON Omvormer t.b.v. pv cellen
- WM Wasmachine
- MAGN Magnetron
- WTW Mechanische Ventilatie (met warmterugwinning)
- R Rookmelder
- TEL Telecom aansluiting
- TH Thermostaat
- VW Vaatwasser
- WD Wasdroger

### RENVOOI ALGEMEEN

- entree woningen
- meterkast, voorzien van underlayment meterkastbord inclusief zijwangen
- tegelwerk
- maaiveld
- binnendeur
- houten paneel

D			
C			
B			
A			
0	25-03-2022	Definitief	JL JK
Rev.	Datum	Omschrijving	Get. Contr.

Opdrachtgever:  
**Vorm 6D Wonen B.V.**  
te Rotterdam

Project:  
Dames van Vroondaal, Den Haag - Fase 3  
Type rijwoning 5,7m

Overzicht kopers opties zolder  
Bouwnummers 22 t/m 33 (blok 6 en 7)

Schaal 1:50  
Formaat AD

Fase VK  
Status Definitief

Blad nr. 0  
Rev. 0

210290 A5700-VD-VK-B0212 0

Scholven 33  
3024 EC Rotterdam  
Postbus 16  
3300 AA Papendrecht

1 030 443300  
E: info@vorm6d.nl  
W: www.vorm6d.nl

Niet voor direct gebruik. Het is niet toegestaan de afbeeldingen te kopiëren of te verspreiden. Alle rechten voorbehouden.



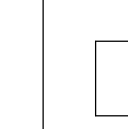
De getoonde gevels zijn van bouwnummers 23 en 28. De opties gelden ook voor de overige bouwnummers.

Bouwnummers 22 en 29 hebben standaard een brede tuigvel, dakterras met openslaande deuren, een veranda met openslaande deuren op de begane grond en de techniekruimte aan de achterzijde (zie verkoopblad op bouwnummer) - dit is optioneel niet mogelijk voor de overige bouwnummers.

Bouwnummers 24 en 27 hebben standaard een smalle tuigvel, dakterras met openslaande deuren en een erker (zie verkoopblad op bouwnummer) - dit is optioneel niet mogelijk voor de overige bouwnummers.

Bouwnummers 25, 26, 31 en 32 hebben standaard een veranda met openslaande deuren op de begane grond (zie verkoopblad op bouwnummer) - dit is optioneel niet mogelijk voor de overige bouwnummers.







Bouwnummers 30 en 33 hebben standaard een smalle tuigvel, een veranda met openslaande deuren op de begane grond en de techniekruimte aan de achterzijde (zie verkoopblad op bouwnummer) - dit is optioneel niet mogelijk voor de overige bouwnummers.

 PV-panels: aantal en situering indicatief (n.t.b. afhankelijk van BENG berekening / zonligging)

### KLEUREN EN MATERIALEN

Onderdeel	Materiaal	Kleur
dakpannen	keramische pan	antraciet
Dakbedekking dakcapellen achterzijde (optioneel) / aanbouw (optioneel) / erker / veranda	bitumen	zwart
dakbedekking luifel	EPDM	zwart
daktrim luifel / erker / veranda / dakkapel achterzijde (optioneel) / aanbouw (optioneel)	zink	natuur
afdekcap dakrand kopgevel / dakrand tuigvel	zink	natuur
goten	zink	natuur
plint gevelmetselwerk	baksteen metselwerk, handvorm wf	zwart/grijs
rollaag boven plint	baksteen metselwerk, handvorm wf	zwart/grijs
gevelmetselwerk	baksteen metselwerk, wit gekeimd handvorm wf	wit gekeimd
gevelmetselwerk tuigvels	baksteen metselwerk, wit gekeimd handvorm wf	wit gekeimd
voegwerk gevelmetselwerk	cement	donkergrijs
voegwerk gevelmetselwerk gekeimde steen	cement	wit gekeimd
spekbanden en rollagen boven kozijn	baksteen metselwerk, handvorm wf	zwart/grijs
overstek dakrand en kopgevel	hout	crème-wit
boeidelen erker / veranda / kopgevel / tuigvel	hout	crème-wit
luifel voordeur	hout	crème-wit
sierstangen luifel	staal	zwart-grijs
gootklossen voor-/achtergevel	hout	crème-wit
verticale delen tuit-/kopgevel	hout	grijs
sierlatten tuit-/kopgevel	hout	crème-wit
kozijnen (incl. roedes)	hout	crème-wit
ramen (incl. roedes)	hout	zwart-grijs
panelen in kozijnen	hout	crème-wit
panelen in tuindeuren / balkondeuren	hout	zwart-grijs
zijwangen tuigvels / zijwangen dakkapel (optioneel)	hout	crème-wit
laten	staal	zwart-grijs
voordeuren	hout	zwart-grijs
tuindeuren / balkondeuren	hout	zwart-grijs
bergingsdeuren	hout	grijs
deurdorpels	kunststeen	antraciet
raamdorpels	prefab beton	natuur
hemelwaterafvoer voorzijde	zink	natuur
hemelwaterafvoer achterzijde	kunststof	grijs
hekwerk balkon	staal	crème-wit

### RENVOOI ALGEMEEN

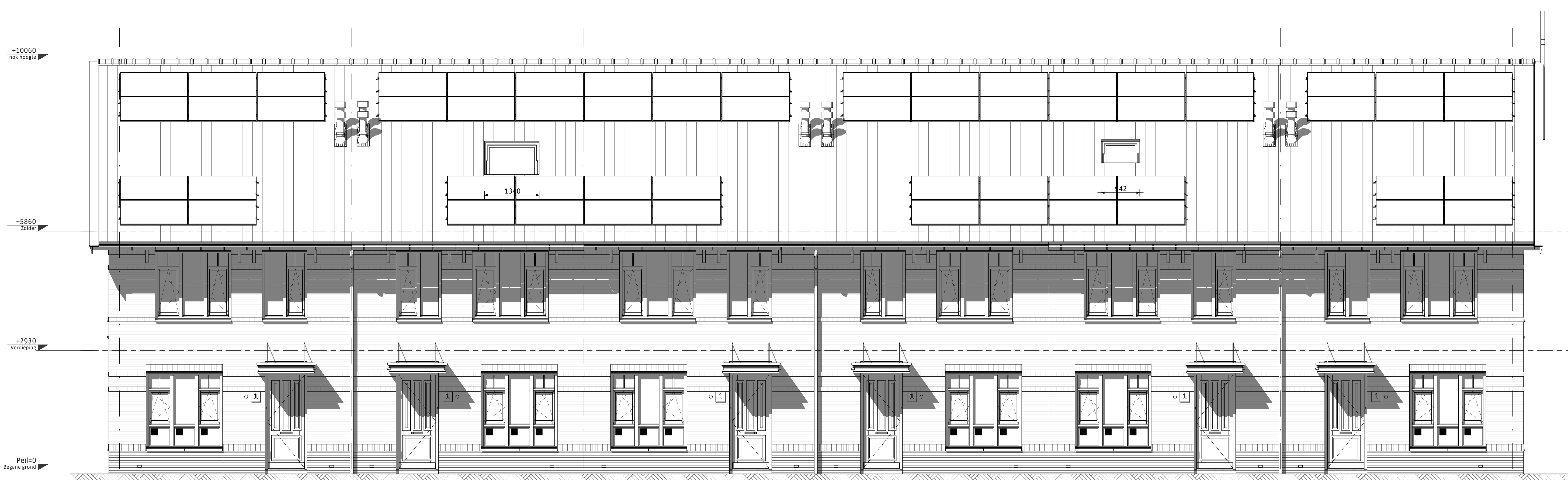
-  entree woningen
-  meterkast, voorzien van underlayment meterkastbord inclusief zijwangen
-  tegelwerk
-  maalveld
-  binnendeur
-  houten paneel

D				
C				
B				
A				
0	25-03-2022	Definitief		JL JK
Rev.				Gen. Cont.

Opdrachtgever		Schiedams 13	
Vorm 6D Wonen B.V. te Rotterdam		3024 EC Rotterdam	
Project		Postbus 10	
Dames van Vroonendaal, Den Haag - Fase 3		3500 AA Papendrecht	
Type rijwoning 5,7m		T 010 443190	
Tussenoort		E info@vorm-6d.nl	
Schaal	1:50	Page	VK
Formaat	1399 x 841	Status	Definitief

Projectnr.	210290	Blad nr.	A5700-VD-VK-B0301	Rev.	0
------------	--------	----------	-------------------	------	---

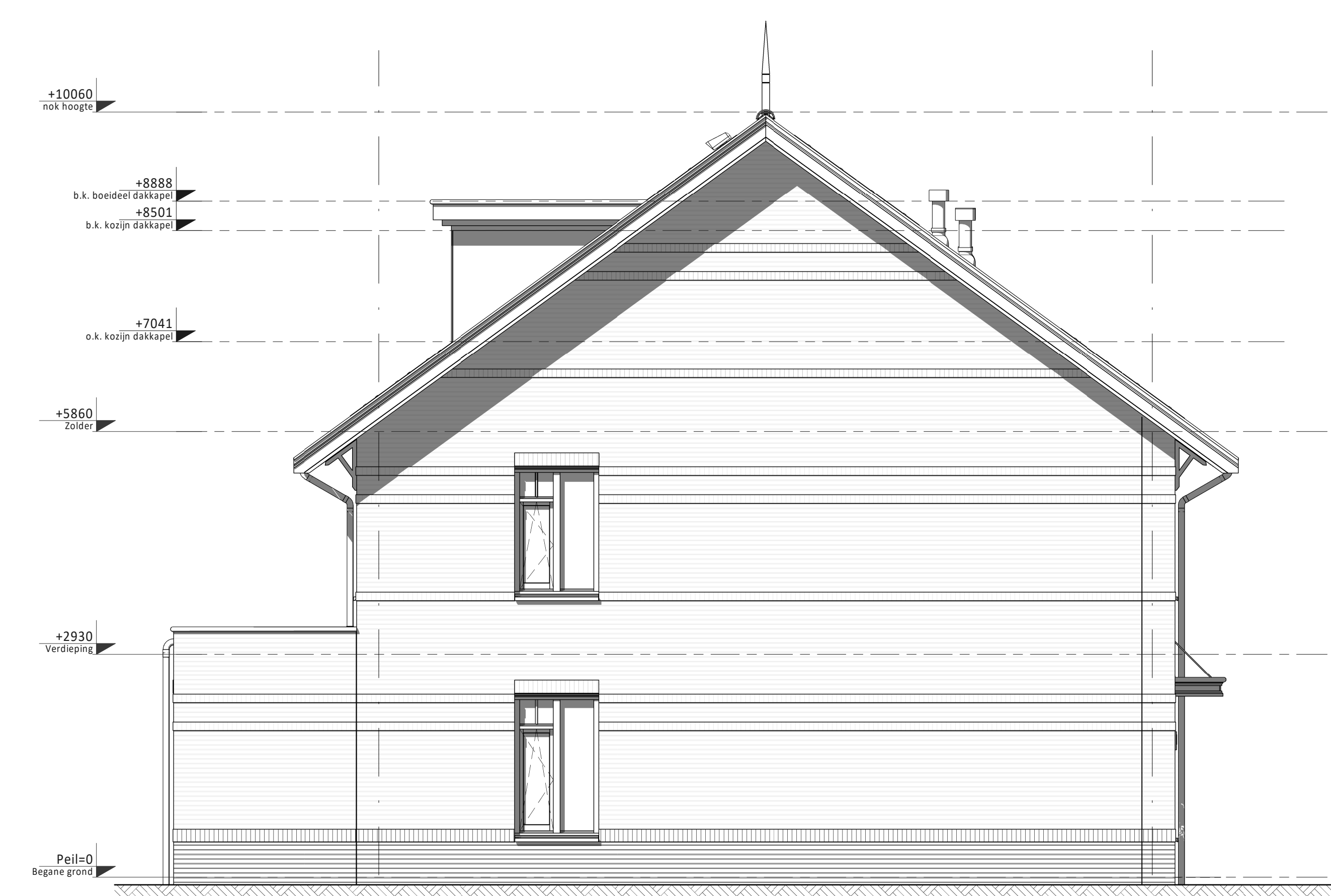
Alle rechten voorbehouden. Het is niet toegestaan deze te kopiëren of te verspreiden. Het is niet toegestaan deze te verspreiden of te verspreiden.



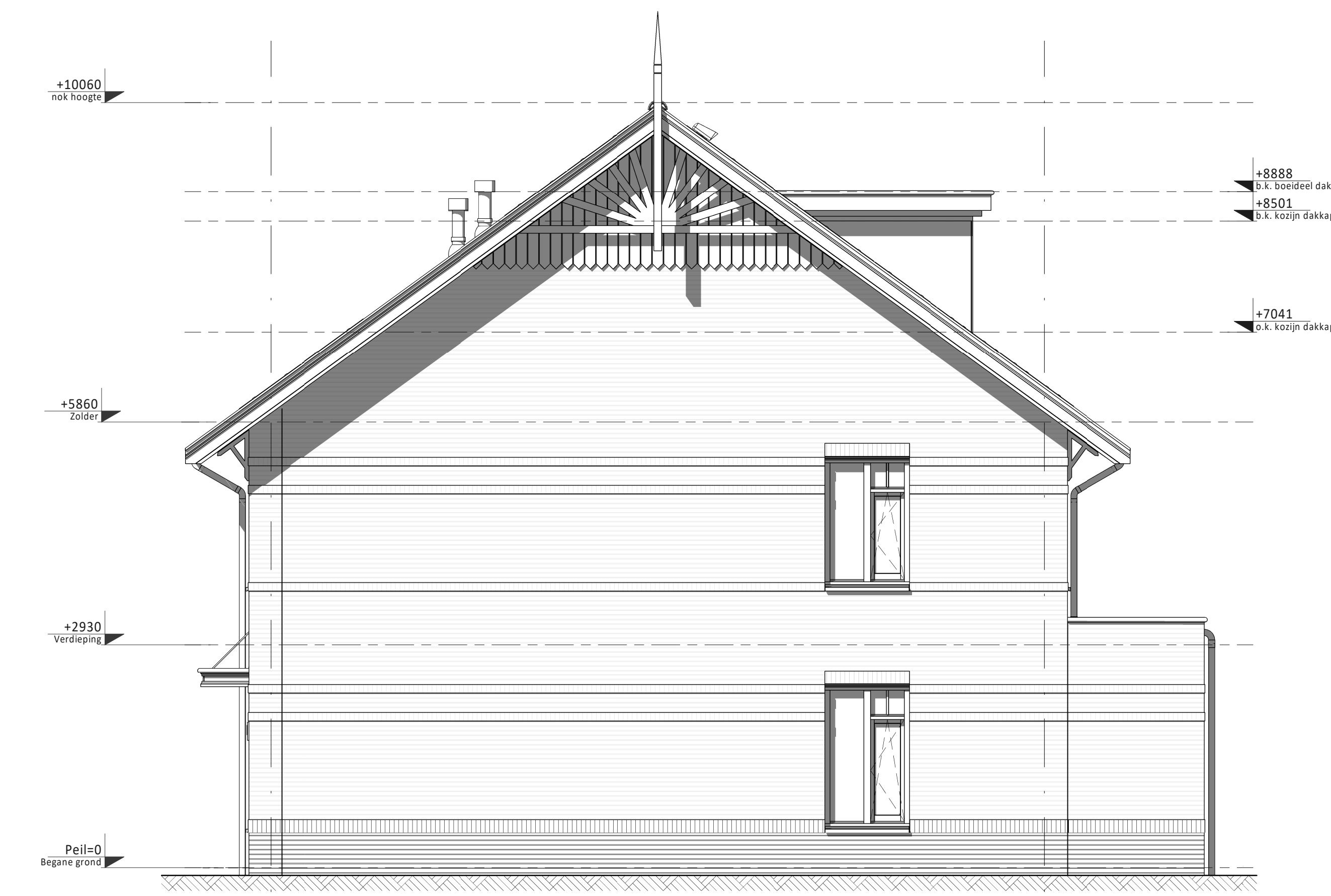
- Voorgevel**
- PV panelen voorzijde behorende bij bnrs. 23, 25, 26, 28, 31 en 32
  - Groot dakraam voorzijde (alleen mogelijk bij bnrs. 23, 25, 26, 28, 31 en 32)
  - PV panelen voorzijde behorende bij bnrs. 23, 25, 26, 28, 31 en 32
  - PV panelen voorzijde behorende bij bnrs. 23, 25, 26, 28, 31 en 32
  - Dakraam voorzijde (alleen mogelijk bij bnrs. 23, 25, 26, 28, 31 en 32)
  - PV panelen voorzijde behorende bij bnrs. 23, 25, 26, 28, 31 en 32



- Achtergevel**
- Aanbouw 1,8m achtergevel (op de begane grond)
  - PV panelen behorende bij bnrs. 22 en 29
  - Extra dakraam achterzijde (bij bnrs. 22 en 29 alleen mogelijk met minder PV panelen en een mindere BENG score)
  - Groot dakraam achterzijde links en rechts (afzonderlijk van elkaar te kiezen) (bij bnrs. 22 en 29 alleen mogelijk met minder PV panelen en een mindere BENG score)
  - PV panelen behorende bij bnrs. 24, 27, 30 en 33
  - Aanbouw 1,2m achtergevel (op de begane grond)
  - Basis achtergevel
  - Aanbouw 2,4m achtergevel (op de begane grond)
  - Dakkapel achterzijde (bij bnrs. 24 en 27 alleen mogelijk i.c.m. minder PV panelen en een mindere BENG score) (deze optie is niet mogelijk bij bnrs. 22, 29, 30 en 33)



- Linker zijgevel**
- Aanbouw 2,4m achtergevel (op de begane grond)
  - Dakkapel achterzijde (bij bnrs. 24 en 27 alleen mogelijk i.c.m. minder PV panelen en een mindere BENG score) (deze optie is niet mogelijk bij bnrs. 22, 29, 30 en 33)
  - Kozijn in zijgevel begane grond (achterzijde) (alleen mogelijk bij bnrs. 29, 30 en 33)
  - Kozijn in zijgevel verdieping (achterzijde) (alleen mogelijk bij bnrs. 29, 30 en 33)



- Rechter zijgevel**
- Aanbouw 1,8m achtergevel (op de begane grond)
  - Dakkapel achterzijde (bij bnrs. 24 en 27 alleen mogelijk i.c.m. minder PV panelen en een mindere BENG score) (deze optie is niet mogelijk bij bnrs. 22, 29, 30 en 33)
  - Kozijn in zijgevel begane grond (achterzijde) (alleen mogelijk bij bnrs. 29, 30 en 33)
  - Kozijn in zijgevel verdieping (achterzijde) (alleen mogelijk bij bnrs. 29, 30 en 33)