

OVERZICHT BOUWNUMMERS EN TYPES

|          |                         |              |
|----------|-------------------------|--------------|
| BLOK 10: | Bouwnummers 19 t/m 25   | (type B6300) |
| BLOK 11: | Bouwnummers 26 t/m 31   | (type B6300) |
| BLOK 12: | Bouwnummers 32 t/m 38   | (type A5400) |
| BLOK 13: | Bouwnummers 39 t/m 43   | (type B6300) |
| BLOK 14: | Bouwnummers 44 t/m 48   | (type A5700) |
| BLOK 17: | Bouwnummers 57 t/m 61   | (type A5700) |
| BLOK 18: | Bouwnummers 62 t/m 68   | (type A5400) |
| BLOK 19: | Bouwnummers 69 t/m 76   | (type A5700) |
| BLOK 21: | Bouwnummers 84 t/m 91   | (type A5400) |
| BLOK 22: | Bouwnummers 92 t/m 99   | (type A5700) |
| BLOK 23: | Bouwnummers 100 t/m 105 | (type A5700) |

RENVOOI ELEKTRA

|   |                                  |
|---|----------------------------------|
| ☒ Centraaldoos / wandlichtpunt  | ☒ Groepenkast                    |
| ☒ Enkelpolige schakelaar (1050+vl.)   | ☒ Loze buisleiding (300+vl.)     |
| ☒ Serieschakelaar (1050+vl.)  | ☒ Bedrade buisleiding (300+vl.)  |
| ☒ Wisselschakelaar (1050+vl.)   | ☒ Optische rookmelder            |
| ☒ Gecombineerde enkelpolige wandcontactdoos gearaad met enkelpolige schakelaar (1050+vl.) | ☒ Thermostaat (1500+vl.)         |
| ☒ Gecombineerde enkelpolige wandcontactdoos gearaad met wisselschakelaar (1050+vl.)       | ☒ Schel                          |
| ☒ Enkele gearaade wandcontactdoos (300+vl.)   | ☒ Beltrucker                     |
| ☒ Dubbele gearaade wandcontactdoos (300+vl.)  | ☒ Afzuigpunt / Inblaaspunt       |
|   | ☒ Regeling ventilatie (1500+vl.) |

|      |                              |     |   |
|------|------------------------------|-----|---|
| CAP  | Centraal Aardpunt            | WTW | Mechanische Ventilatie (met warmterugwinning) |
| CAI  | Centrale Antenne Installatie | R   | Rookmelder                                    |
| KT   | Kooktoestel                  | TEL | Telecom aansluiting                           |
| KK   | Koelkast                     | TH  | Thermostaat                                   |
| BOI  | Boiler                       | VW  | Vaartwasser                                   |
| WPU  | Warmte Pomp Unit             | WD  | Wasdroger                                     |
| MAGN | Magnetron                    | WM  | Wasmachine                                    |

RENVOOI ALGEMEEN

|    |  |
|----|--|
| ▲  | entree woningen  |
| mk | meterkast, voorzien van underlayment meterkastbord inclusief zijwangen |
| ☒  | tegelwerk  |
| ☒  | maaienveld   |
| ☒  | binnendeur   |
| ☒  | houten paneel  |

|      |            |              |      |        |
|------|------------|--------------|------|--------|
| D    |            |              |      |        |
| C    |            |              |      |        |
| B    |            |              |      |        |
| A    |            |              |      |        |
| D    | 20-09-2019 | Definitief   |      |        |
| Rev. | Datum      | Omschrijving | JK   | CS     |
|      |            |              | Get. | Contr. |

Opdrachtgever:  
**Vorm 6D Wonen B.V.**  
 te Papendrecht  
 Project:  
 Vroondaal-Noord II, veld B, fase 1, 72 woningen, Den Haag  
 Type rijwoning 6,3m



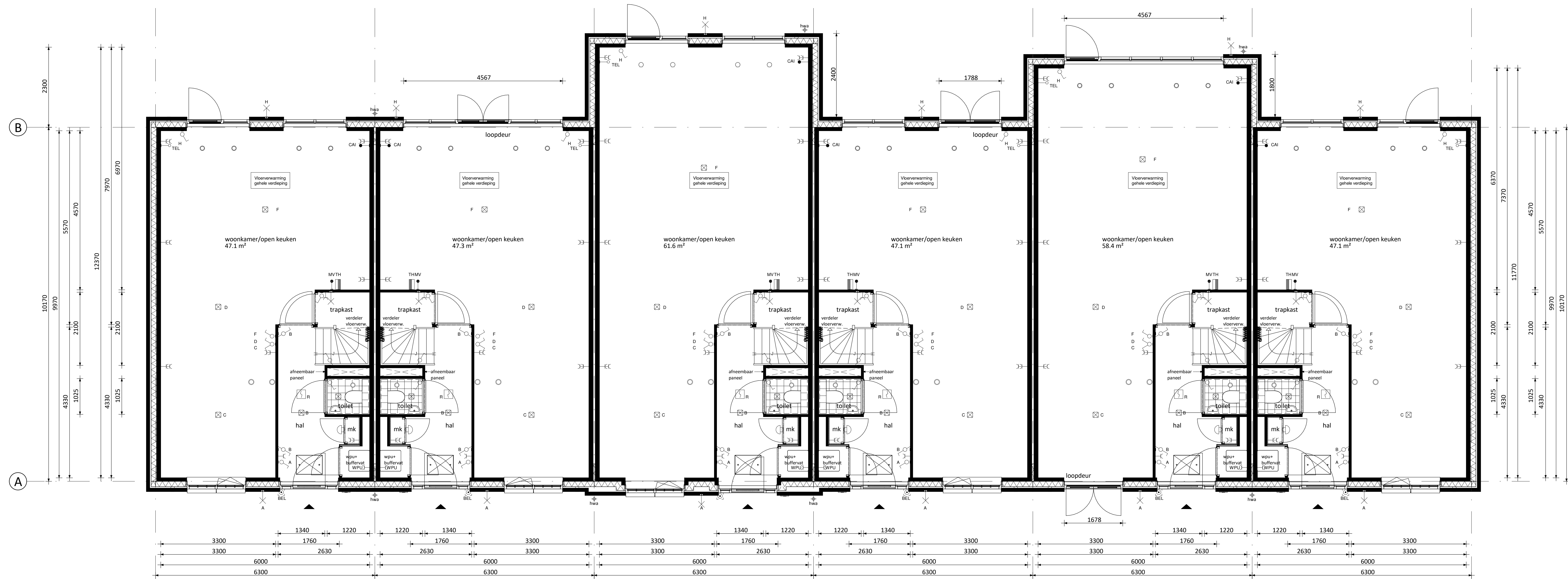
Onderwerp:  
**Overzicht kopersopties begane grond**  
**Bouwnummers 19 t/m 31**

Verenweg 165  
 Postbus 16  
 3300 AA Papendrecht  
 T 078 - 641300  
 F 078 - 6154734  
 E info@vorm.nl  
 www.vorm.nl

|         |            |        |            |
|---------|------------|--------|------------|
| Schaal  | 1:50       | Fase   | VK         |
| Formaat | 1260 x 594 | Status | Definitief |

|             |        |          |                |      |   |
|-------------|--------|----------|----------------|------|---|
| Project nr. | 180785 | Blad nr. | B6300-VK-B0210 | Rev. | 0 |
|-------------|--------|----------|----------------|------|---|

Alle van deze tekening mag worden overgenomen en/of gebruikt op welke wijze dan ook, zonder voorafgaande schriftelijke toestemming van de eigenaar. Alle rechten voorbehouden.



- Begane grond (as) • Basis begane grond
- (as) • Brede gevelpui achtergevel achtergevel met dubbele openslaande deuren in het midden
- (as) • Aanbouw 2,4m achtergevel (op de begane grond)
  - Tuitgevel voorzijde (niet optioneel en standaard bij bouwnummers 19, 23, 25, 26, 28 en 31)
- (as) • Dubbele openslaande deuren achtergevel met losstaande pui i.p.v. enkele deur
- (as) • Dubbele openslaande deuren voorgevel (standaard bij bouwnummers 20, 21, 29 en 30)
  - Brede gevelpui achtergevel
- (as) • Basis begane grond