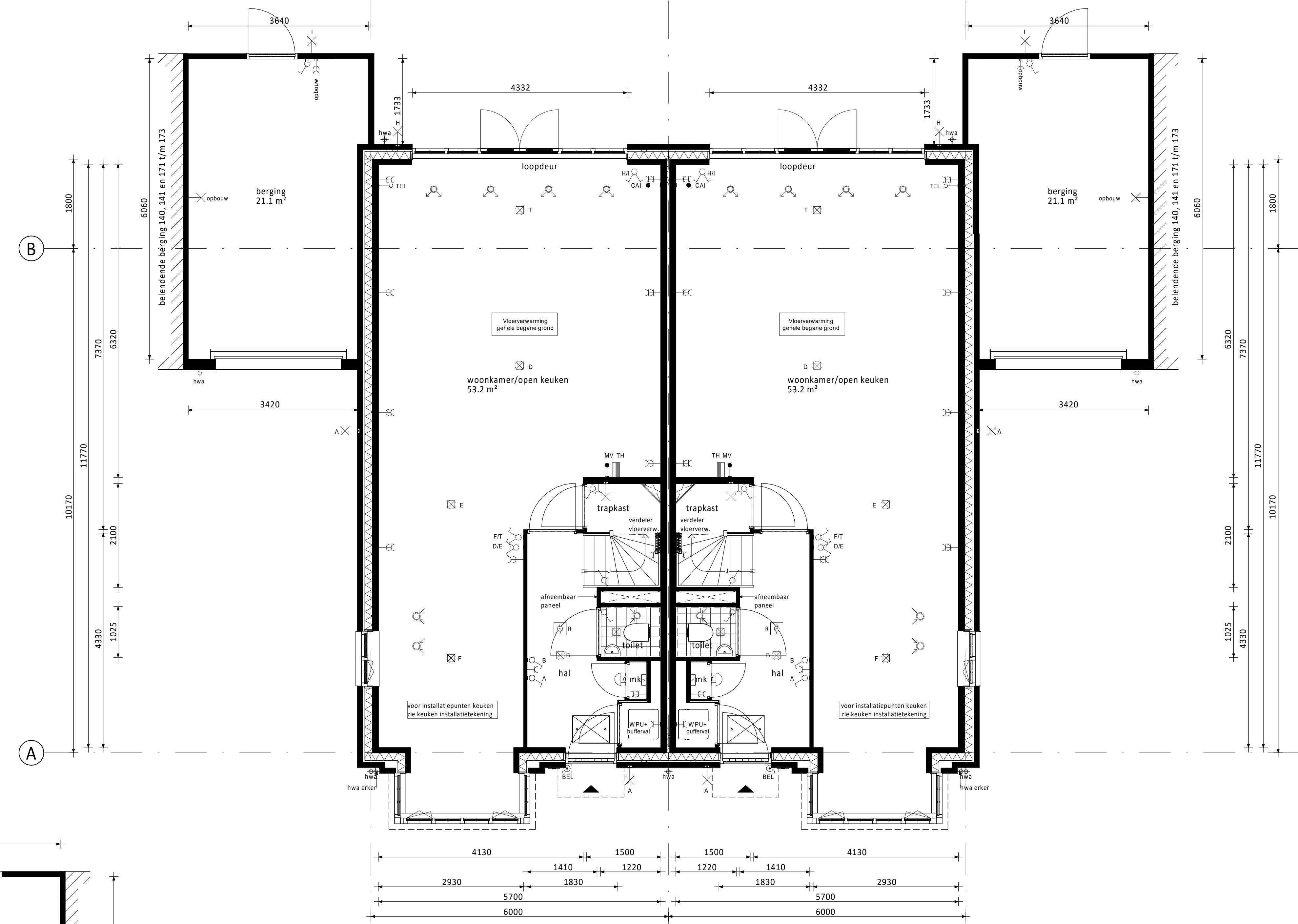
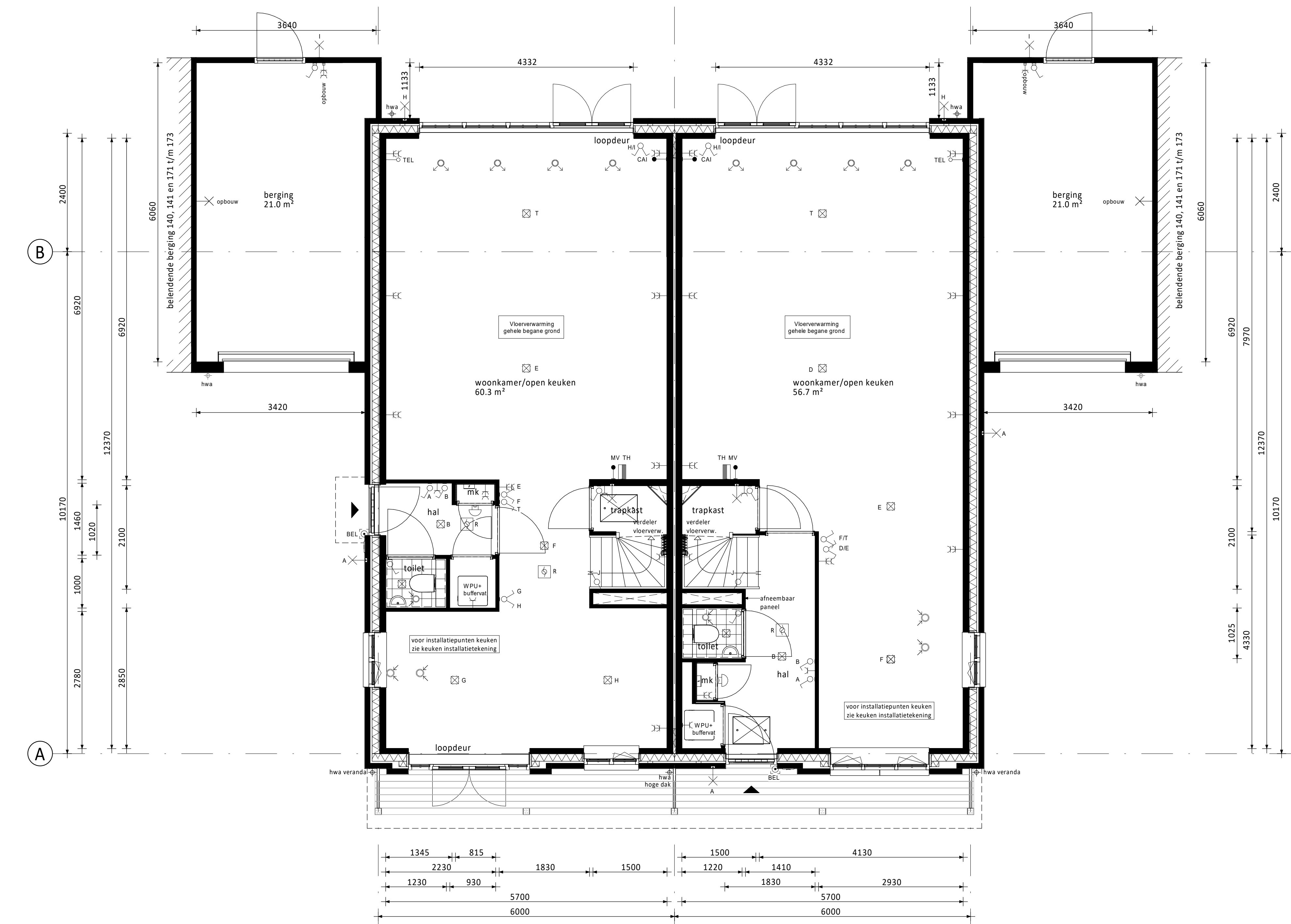


- Begane grond ① • Aanbouw 1,2m achtergevel (op de begane grond)
- Indeling behorende bij bwnrs. 173 (als getek.) en 170 (gesp.)
  - Erker voorzijde (standaard en alleen mogelijk bij bwnrs. 170 t/m 173)
  - Dubbele openslaande deuren achtergevel i.p.v. vast glas kozijn
- ② • Aanbouw 1,2m achtergevel (op de begane grond)
- Indeling behorende bij bwnr. 172 (als getek.) en bwnr. 171 (gesp.)
  - Erker voorzijde (standaard en alleen mogelijk bij bwnrs. 170 t/m 173)
  - Dubbele openslaande deuren achtergevel i.p.v. vast glas kozijn



- Begane grond ① • Aanbouw 1,8m achtergevel (op de begane grond)
- Indeling behorende bij bwnrs. 171 (als getek.) en bwnrs. 172 (gesp.)
  - Erker voorzijde (standaard en alleen mogelijk bij bwnrs. 170 t/m 173)
  - Brede gevelpui met dubbele openslaande deuren in het midden
- ② • Aanbouw 1,8m achtergevel (op de begane grond)
- Indeling behorende bij bwnrs. 172 (als getekend) en bwnrs. 171 (gesp.)
  - Erker voorzijde (standaard en alleen mogelijk bij bwnrs. 170 t/m 173)
  - Brede gevelpui met dubbele openslaande deuren in het midden



- Begane grond ① • Aanbouw 2,4m achtergevel (op de begane grond)
- Indeling behorende bij bwnr. 142 (als getek.) en bwnr. 139 (gesp.)
  - Veranda voorzijde en pui met dubbele deuren (standaard en alleen mogelijk bij bwnrs. 139 en 142)
  - Brede gevelpui met dubbele openslaande deuren
- ② • Aanbouw 2,4m achtergevel (op de begane grond)
- Indeling behorende bij bwnr. 141 (als getek.) en 140 (gesp.)
  - Veranda voorzijde (standaard en alleen mogelijk bij bwnrs. 140 en 141)
  - Brede gevelpui met dubbele openslaande deuren

**RENVOOI ELEKTRA**

- ☒ Centraalboos / wandlichtpunt
- ☒ Enkeelpolige schakelaar (1050+vl.)
- ☒ Serieschakelaar (1050+vl.)
- ☒ Wiseschakelaar (1050+vl.)
- ☒ Gecombineerde enkelehoudge wandcontactdoos gepaard met enkelepolige schakelaar (1050+vl.)
- ☒ Gecombineerde enkelehoudge wandcontactdoos gepaard met wiseschakelaar (1050+vl.)
- ☒ Enkele geaarde wandcontactdoos (300+vl.)
- ☒ Dubbele geaarde wandcontactdoos (300+vl.)
- ☒ Groepkast
- ☒ Loze busleiding (300+vl.)
- ☒ Bedrade busleiding (300+vl.)
- ☒ Optische rookmelder
- ☒ Thermostaat (1500+vl.)
- ☒ Schakel
- ☒ Bedrukker
- ☒ Afzuigpunt / Inblaaspunt
- ☒ Regeling ventilatie (1500+vl.)
- ☒ Co2 melders (1500+vl.)

CAP	Centraal Aardpunt	MAGN	Magnetron
CAI	Centrale Antenne Installatie	WTW	Mechanische Ventilatie (met warmterugwinning)
KT	Koelkast	R	Rookmelder
KK	Koelkast	TEL	Telecom aansluiting
BOI	Boiler	TH	Thermostaat
WPU	Warme Pomp Unit	VW	Vastwasser
CON	Omvormer t.b.v. pv cellen	WD	Wastdroger
Co2	Sensor t.b.v. ventilatie	WM	Wasmachine

**RENVOOI ALGEMEEN**

- entree woonruim
- metakast, voorzet van onderlayment meterkastbord inclusief zijwanden
- tegelvloer
- massieveld
- binnendeur
- houten paneel

D			
C			
B			
A			
0	02-09-2022	Definitief	TA JK
Rev.	Datum	Omschrijving	Get. Cont.

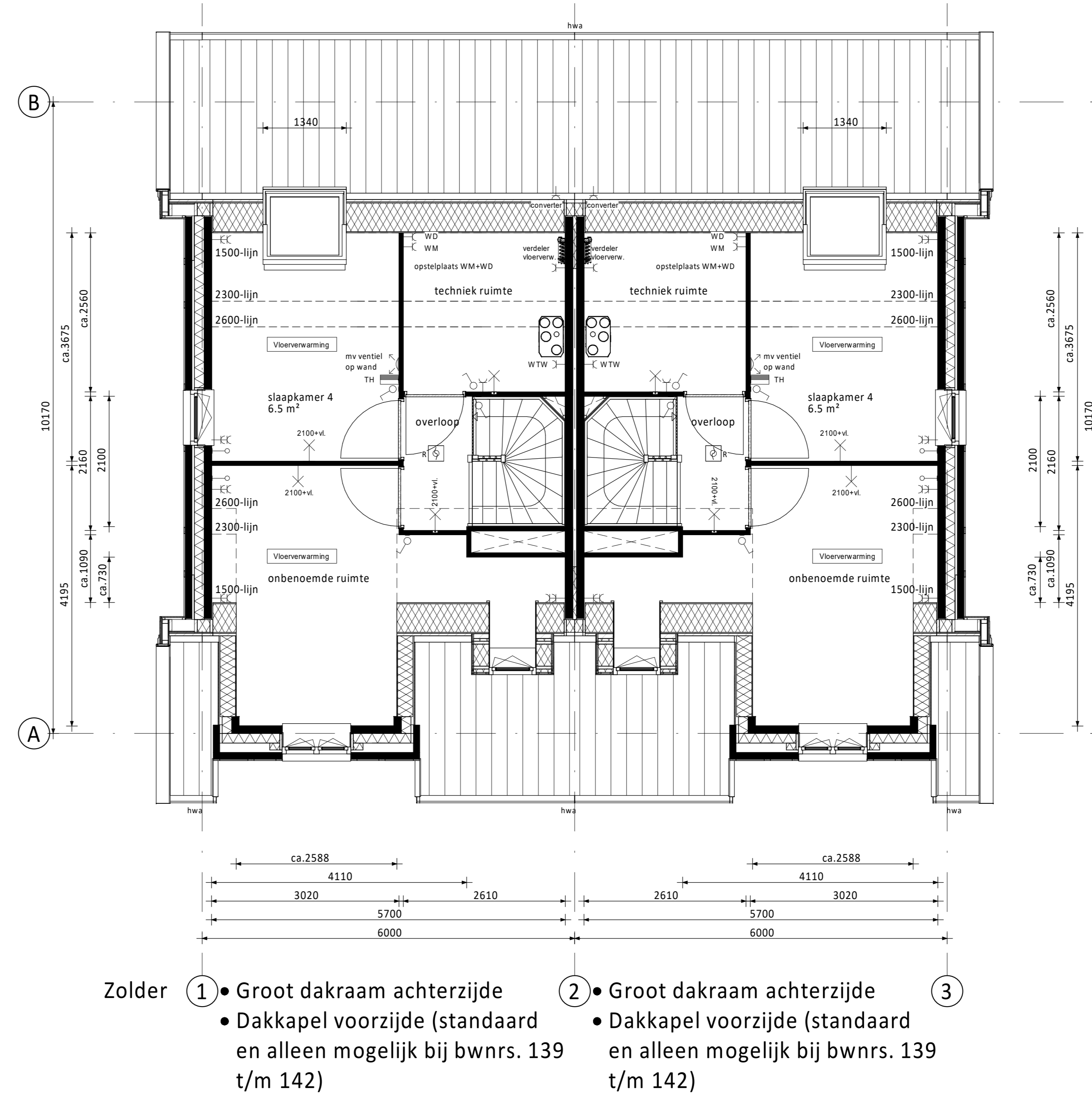
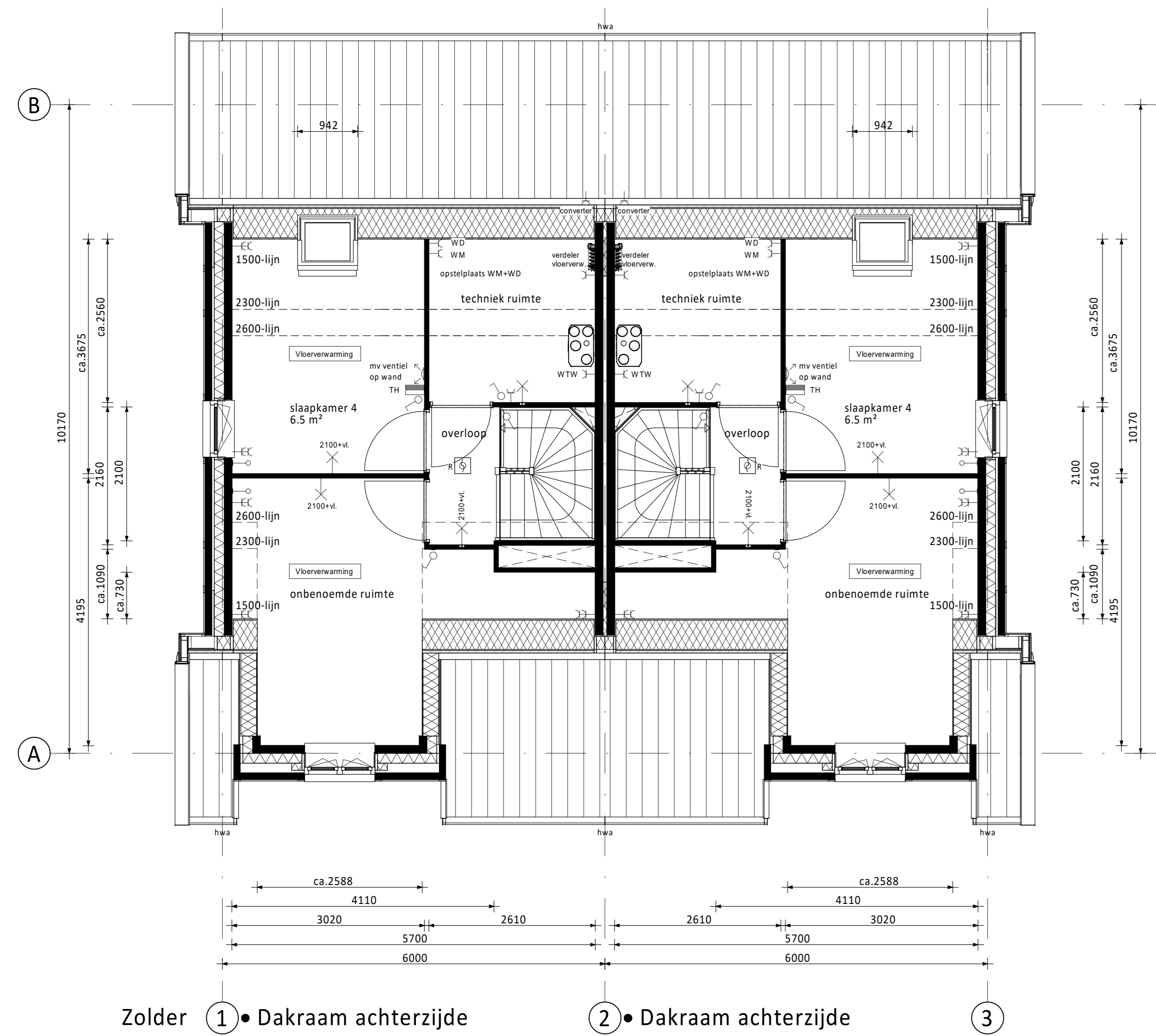
Vorm 6D Wonen B.V.  
te Rotterdam  
Dames van Vroondaal, Den Haag - Fase 4  
Type 2 onder 1 kap 6,0m

**Overzicht kopersopties begane grond**  
Bouwnummers 139 t/m 142 en 170 t/m 173 (blok 23 en 28)

Schaal: 1:50  
Formaat: 1609 x 841

Staat: VK  
Soort: Definitief

Blad nr.: 0  
Rev.: 0



### RENVOOI ELEKTRA

- |   |  |
|---|--|
| <ul style="list-style-type: none"> <li>☒ Centraaldoos / wandlichtpunt</li> <li>⊕ Enkelpolige schakelaar (1050+vl.)</li> <li>⊖ Wisselschakelaar (1050+vl.)</li> <li>⊕ Gecombineerde enkelvoudige wandcontactdoos geaard met enkelpolige schakelaar (1050+vl.)</li> <li>⊖ Gecombineerde enkelvoudige wandcontactdoos geaard met wisselschakelaar (1050+vl.)</li> <li>⊕ Enkele geaarde wandcontactdoos (300+vl.)</li> <li>⊖ Dubbele geaarde wandcontactdoos (300+vl.)</li> </ul> | <ul style="list-style-type: none"> <li>⊕ Groepenkast</li> <li>⊖ Loze buisleiding (300+vl.)</li> <li>⊕ Bedrade buisleiding (300+vl.)</li> <li>⊕ Optische rookmelder</li> <li>⊖ Thermostaat (1500+vl.)</li> <li>⊕ Schel</li> <li>⊕ Bedrukker</li> <li>⊕ Afzuigpunt / Inblaaspunt</li> <li>⊕ Regeling ventilatie (1500+vl.)</li> <li>⊕ Co2 melder (1500+vl.)</li> </ul> |
|---|--|
- 
- |                                  |   |
|----------------------------------|---|
| CAP Centraal Aardpunt            | MAGN Magneton                                     |
| CAI Centrale Antenne Installatie | WTW Mechanische Ventilatie (met warmterugwinning) |
| KT Kooktoestel                   | R Rookmelder                                      |
| KK Koelkast                      | TEL Telecom aansluiting                           |
| BOI Boiler                       | TH Thermostaat                                    |
| WPU Warmte Pomp Unit             | VW Vaatwasser                                     |
| CON Omvormer t.b.v. pv cellen    | WD Wasdroger                                      |
| Co2 Sensor t.b.v. ventilatie     | WM Waasmachine                                    |

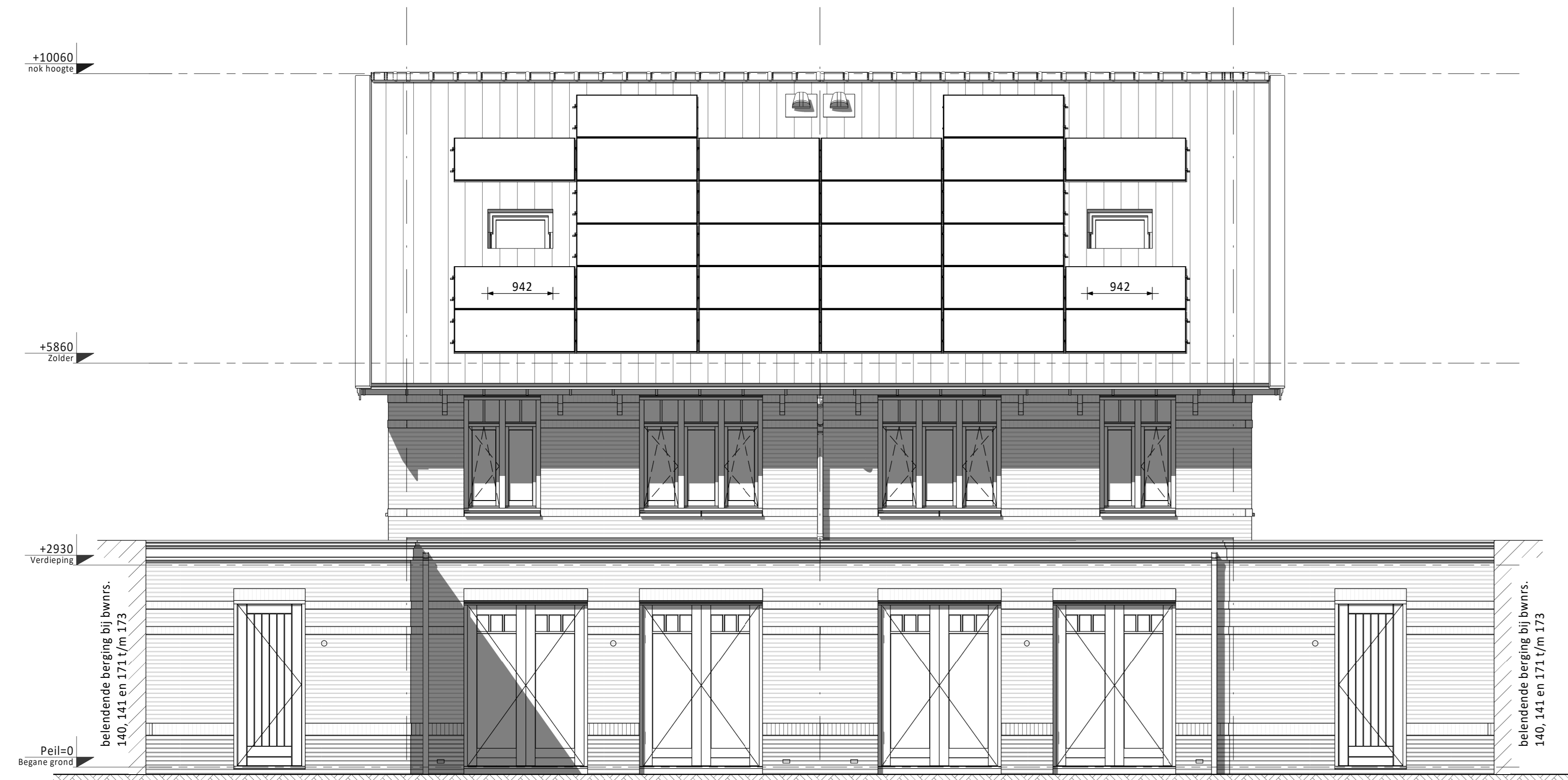
### RENVOOI ALGEMEEN

- ↑ entree woningen
- ⊕ meterkast, voorzien van onderlayment meterkastbord inclusief zijwangen
- ⊕ tegelwerk
- ⊕ maaiveld
- ⊕ binnendeur
- ⊕ houten paneel

D			
C			
B			
A			
0	02-09-2022	Definitief	TA JK
Rev.	Datum	Omschrijving	Get. Contr.

Opdrachtgever: <b>Vorm 6D Wonen B.V.</b> te Rotterdam		
Project: Dames van Vroondaal, Den Haag - Fase 4 Type 2 onder 1 kap 6,0m		
Onderwerp: <b>Overzicht kopersopties zolder</b> Bouwnummers 139 t/m 142 en 170 t/m 173 (blok 23 en 28)		
Schaal 1:50	Fase VK	Scherpen 33 3024 EC Rotterdam Postbus 16 3300 AA Papendrecht
Formaat A3	Status Definitief	T 020 4423300 E info@vorm6d.nl W www.vorm6d.nl
Projectnr. 220116	Blaadnr. C6000-VD-VK-B0211	Rev. 0

Klein van deze tekening mag worden overgenomen of afgedrukt op voorwaarde dat de afzender hiervan in kennis wordt gesteld. Het is niet toegestaan de afzender hiervan in kennis te stellen. Alle rechten voorbehouden.



- Achtergevel ③ • Aanbouw 1,2m achtergevel (op de begane grond)  
 • Dubbele openslaande deuren achtergevel i.p.v. vast glas kozijn  
 • Dakraam achterzijde
- ② • Aanbouw 1,2m achtergevel (op de begane grond)  
 • Dubbele openslaande deuren achtergevel i.p.v. vast glas kozijn  
 • Dakraam achterzijde
- ① • Aanbouw 1,2m achtergevel (op de begane grond)  
 • Dubbele openslaande deuren achtergevel i.p.v. vast glas kozijn  
 • Dakraam achterzijde



- Achtergevel ③ • Aanbouw 1,8m achtergevel (op de begane grond)  
 • Brede gevelpui achtergevel met dubbele openslaande deuren in het midden
- ② • Aanbouw 1,8m achtergevel (op de begane grond)  
 • Brede gevelpui achtergevel met dubbele openslaande deuren in het midden
- ① • Aanbouw 1,8m achtergevel (op de begane grond)  
 • Brede gevelpui achtergevel met dubbele openslaande deuren in het midden



- Achtergevel ③ • Aanbouw 2,4m achtergevel (op de begane grond)  
 • Brede gevelpui met dubbele openslaande deuren  
 • Groot dakraam achterzijde
- ② • Aanbouw 2,4m achtergevel (op de begane grond)  
 • Brede gevelpui met dubbele openslaande deuren  
 • Groot dakraam achterzijde
- ① • Aanbouw 2,4m achtergevel (op de begane grond)  
 • Brede gevelpui met dubbele openslaande deuren  
 • Groot dakraam achterzijde

PV-panelen: aantal en situering indicatief (n.t.b. afhankelijk van BENG berekening / zonligging)

Bouwnummers 139 t/m 143 krijgen 14 stuks PV panelen op de achterzijde.  
 Bouwnummers 170 t/m 173 krijgen 15 stuks PV panelen op de achterzijde.

### KLEUREN EN MATERIALEN

Onderdeel	Materiaal	Kleur
dakpannen	keramische pan	antraciet
dakbedekking aanbouw (optioneel) / erker / veranda / aangrenzende berging	bitumen	zwart
dak aangrenzende berging	sedumbedekking	
dakbedekking luifel	EPDM	zwart
dakbedekking dakkapellen voorzijde	zink	natuurlijk
daktrim luifel / erker / veranda / dakkapellen voorzijde / aangrenzende berging / aanbouw (optioneel)	zink	natuurlijk
afdekcap dakrand kopgevel / dakrand tuitgevel	zink	natuurlijk
goten	zink	natuurlijk
plint gevelmetselwerk	baksteen metselwerk, handvorm wf	zwartgrijs
rollaag boven plint	baksteen metselwerk, handvorm wf	wit gekeimd
gevelmetselwerk bwms. 170 t/m 173 (m.u.v. gevelmetselwerk voorzijde tussen o.k. kozijn verdieping en dakgoot) (m.u.v. gevelmetselwerk tuit- en kopgevels tussen o.k. kozijn zolder en dakrand)	baksteen metselwerk, handvorm wf	oranje
gevelmetselwerk bwms. 170 t/m 173 voorzijde tussen o.k. kozijn verdieping en dakgoot, en gevelmetselwerk tuit- en kopgevels tussen o.k. kozijn zolder en dakcap	baksteen metselwerk, handvorm wf	wit gekeimd
gevelmetselwerk bwms. 139 t/m 142 (m.u.v. gevelmetselwerk voorzijde tussen o.k. tusseknalf kozijn verdieping en dakgoot (m.u.v. gevelmetselwerk tuitgevels tussen o.k. tusseknalf kozijn verdieping en dakgoot) (m.u.v. gevelmetselwerk kopgevels tussen o.k. kozijn zolder en dakrand)	baksteen metselwerk, handvorm wf	oranje
gevelmetselwerk bwms. 139 t/m 142 voorzijde tussen o.k. tusseknalf kozijn verdieping en dakgoot, en gevelmetselwerk tuitgevels tussen o.k. tusseknalf kozijn verdieping en dakgoot, en gevelmetselwerk kopgevels tussen o.k. kozijn zolder en dakrand	baksteen metselwerk, handvorm wf	wit gekeimd
voegwerk gevelmetselwerk	cement	donkergrijs
voegwerk wit gekeimde steen	cement	wit gekeimd
rollaag boven kozijn	baksteen metselwerk, handvorm wf	wit gekeimd
spekbanden	baksteen metselwerk, handvorm wf	wit gekeimd
overstekken en dakrand	hout	crème-wit
boedelen erker / veranda / kopgevel / tuitgevel	hout	crème-wit
luifel voordeur	hout	crème-wit
sierstangen luifel	staal	zwartgrijs
gootklossen voor-/achtergevel (m.u.v. tuitgevels en kopgevel)	hout	crème-wit
gootklossen tuit-/kopgevel	hout	zwartgrijs
sierlatten tuit-/kopgevel	hout	zwartgrijs
kozijnen (incl. roedes)	hout	crème-wit
ramen (incl. roedes)	hout	zwartgrijs
panelen in kozijnen	hout	crème-wit
panelen in tuindeuren / balkondeuren	hout	zwartgrijs
zijwangen tuitgevels / zijwangen dakkapel (optioneel)	hout	crème-wit
laten	staal	zwartgrijs
voordeuren	hout	zwartgrijs
tuindeuren / balkondeuren	hout	zwartgrijs
bergingsdeuren	hout	grijs
bergingsdeuren	sectionaal	zwartgrijs
deurdorpels	kunststeen	antraciet
raamdorpels	prefab beton	natuurlijk
hemelwaterafvoer voorzijde	zink	natuurlijk
hemelwaterafvoer achterzijde	kunststof	grijs
sierhekwerk balkon	staal	crème-wit

### RENVOOI ALGEMEEN

- entree woningen
- meterkast, voorzien van underlayment meterkastbord inclusief zijwangen
- tegelwerk
- maalveld
- binnendeur
- houten paneel

D				
C				
B				
A				
0	02-09-2022	Definitief		
Rev.	Datum	Omschrijving	Get.	Contr.

Opdrachtgever: **Vorm 6D Wonen B.V. te Rotterdam**

Project: **Dames van Vroondaal, Den Haag - Fase 4 Type 2 onder 1 kap 6,0m**

6D Wonen

Overzicht kopersopties achtergevel  
 Bouwnummers 139 t/m 142 en 170 t/m 173 (blok 23 en 28)

Schaal 1:50  
 Formaat AD  
 Project: 220116

6D Wonen  
 Schiedamsedijk 33  
 3024 EC Rotterdam  
 Postbus 161  
 3300 AA Papendrecht  
 T 010-4413900  
 E info@vorm6d.nl  
 W www.vorm6d.nl

Blad nr. C6000-VD-VK-B0301  
 Rev. 0