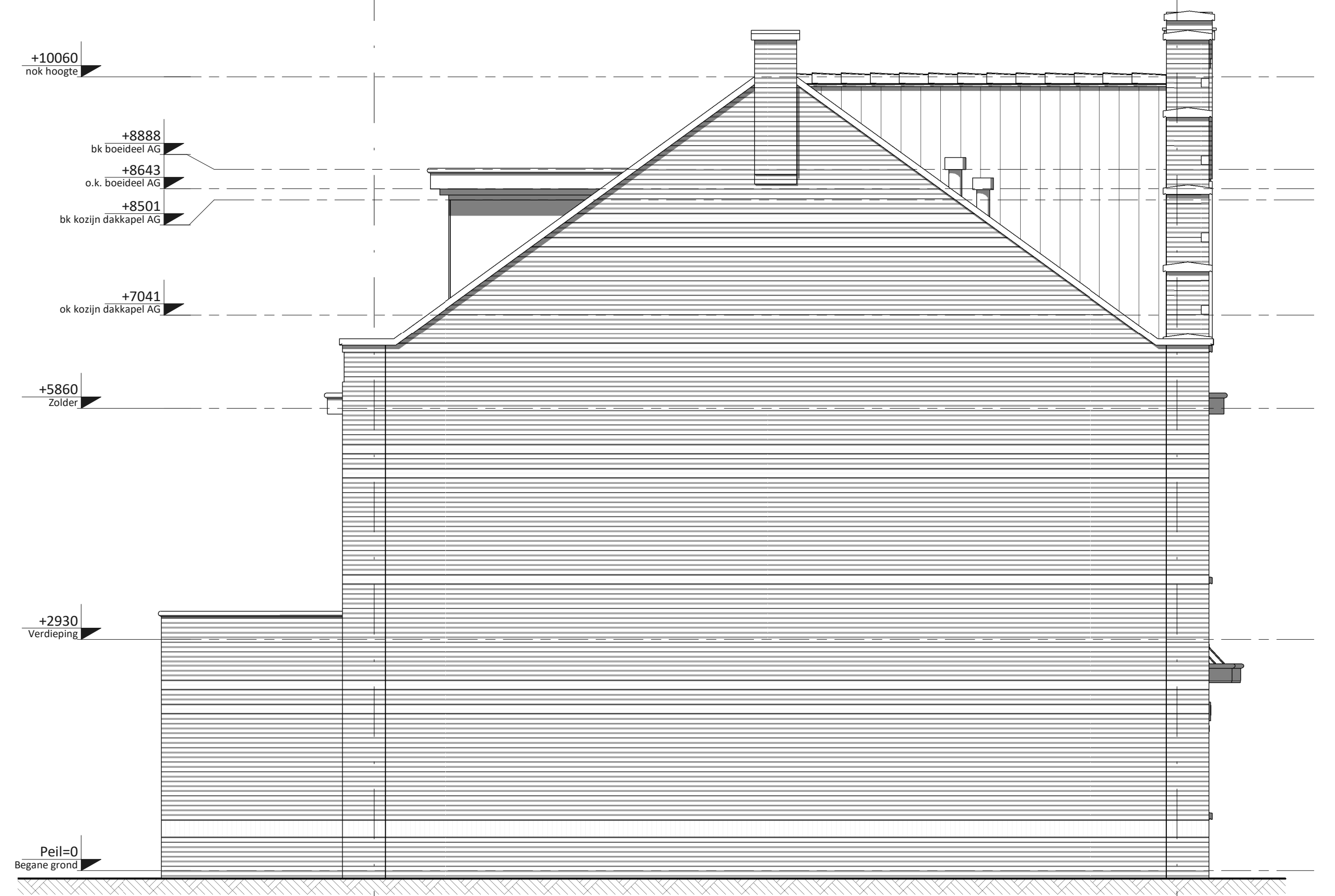




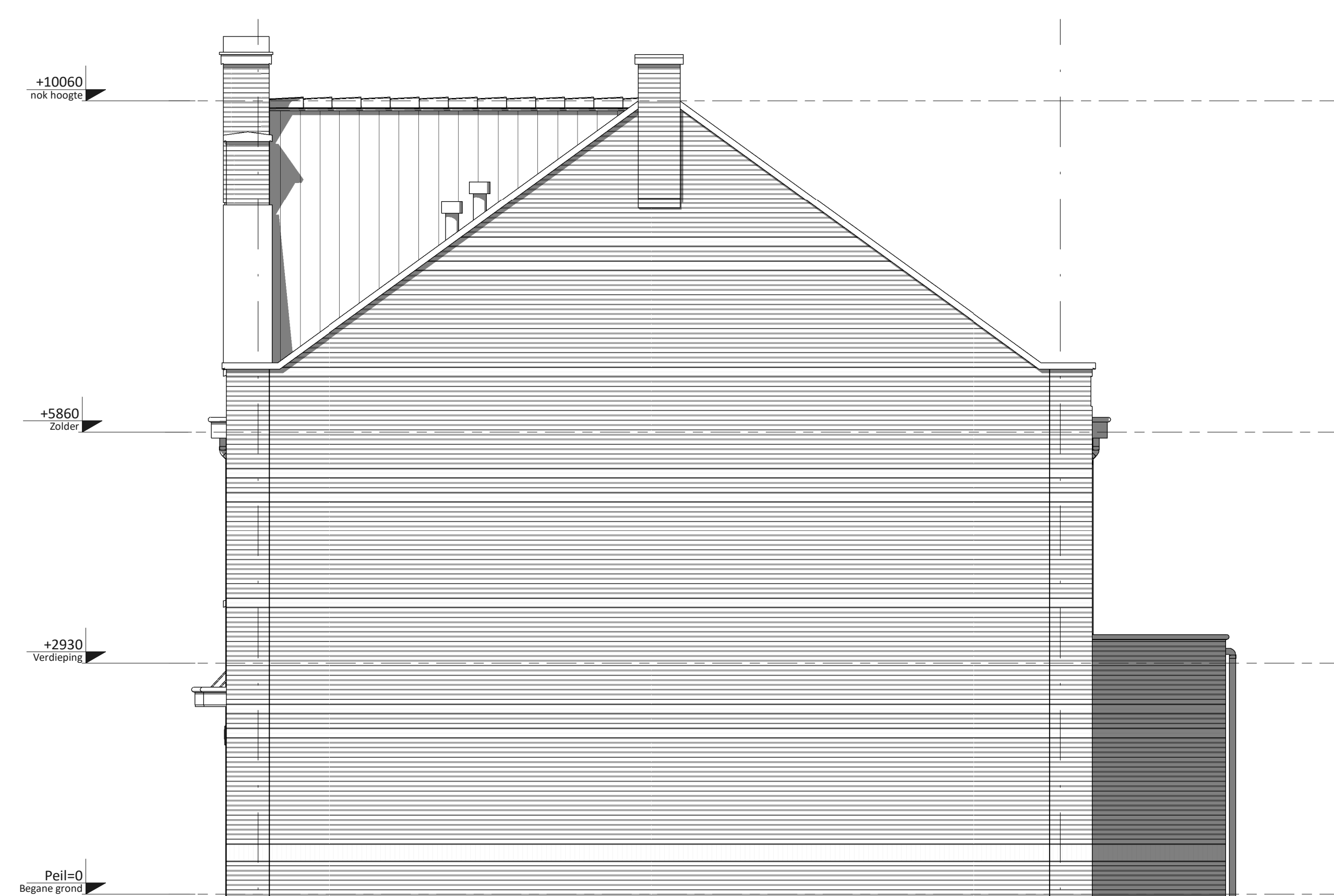
- Voorgevel (as) • Basis voorgevel
- (as) • Trappevel voorzijde (niet optioneel en standaard bij bwnrs. 58 / 60 / 71 / 74 / 94 / 97 / 101 en 104)
- (as) • Dakraam voorzijde (niet mogelijk bij bwnrs. 45 / 58 / 60 / 71 / 74 / 92 / 94 / 97 / 99 / 101 en 104)
- (as) • Dakkapel voorzijde (standaard bij bwnrs. 92 / 99 en niet mogelijk bij bwnrs. 45 / 58 / 60 / 71 / 74 / 94 / 97 / 101 en 104)
- (as) • Tuitgevel voorzijde (niet optioneel en standaard bij bwnr. 45)
- (as) • Dubbele openslaande deuren voorgevel (standaard bij bwnrs. 69 t/m 76 en 100 t/m 105)
- (as) • Basis voorgevel



- Achtergevel (as) • Dakraam achterzijde links (vanaf buiten gezien)
- (as) • Aanbouw 1,8m achtergevel (op de begane grond)
- (as) • Dubbele openslaande deuren achtergevel met losstaande pui i.p.v. enkele deur
- (as) • Aanbouw 2,4m achtergevel (op de begane grond)
- (as) • Dakraam achterzijde links en rechts (afzonderlijk van elkaar te kiezen)
- (as) • Brede gevelpui achtergevel met dubbele openslaande deuren in het midden
- (as) • Dakkapel achterzijde
- (as) • Dubbele openslaande deuren achtergevel (standaard bij bwnrs. 69 t/m 76 en 100 t/m 105)



- Linker zijgevel (B) • Aanbouw 2,4m achtergevel (op de begane grond)
- (B) • Dakkapel achterzijde
- (A) • Trappevel voorzijde (niet optioneel en standaard bij bwnrs. 58 / 60 / 71 / 74 / 94 / 97 / 101 en 104)



- Rechter zijgevel (A) • Aanbouw 1,8m achtergevel (op de begane grond)
- (B) • Tuitgevel voorzijde (niet optioneel en standaard bij bwnr. 45)

**OVERZICHT BOUWNUMMERS EN TYPES**

BLOK 10:	Bouwnummers 19 t/m 25	(type B6300)
BLOK 11:	Bouwnummers 26 t/m 31	(type B6300)
BLOK 12:	Bouwnummers 32 t/m 38	(type A5400)
BLOK 13:	Bouwnummers 39 t/m 43	(type B6300)
BLOK 14:	Bouwnummers 44 t/m 48	(type A5700)
BLOK 17:	Bouwnummers 57 t/m 61	(type A5700)
BLOK 18:	Bouwnummers 62 t/m 68	(type A5400)
BLOK 19:	Bouwnummers 69 t/m 76	(type A5700)
BLOK 21:	Bouwnummers 84 t/m 91	(type A5400)
BLOK 22:	Bouwnummers 92 t/m 99	(type A5700)
BLOK 23:	Bouwnummers 100 t/m 105	(type A5700)

**KLEUREN EN MATERIALEN**

Onderdeel	Materiaal	Kleur
dakpannen	keramische dakpan	antraciet mat grijs
goten / overstek / dakrand / windvener / overlig houtwerk	hout	crème-wit
goetbedekking / dakbedekking lufel / dakbedekking erker	EPDM	zwart
dakbedekking aanbouw (optioneel) / dakbedekking dakkapel achtergevel (optioneel)	bitumen	zwart
daktrim	aluminium	grijs
gevelmetselwerk + rollaag boven kozijn	baksteen metselwerk, handvorm wf	oranje (04053)
blok: 12-21		rood
blok: 10-11-13-18		rood geel
blok: 17-19-22-23		oranje (04132)
blok: 14		
plint gevelmetselwerk	baksteen metselwerk, handvorm wf	midden grijs
speklagen, rollagen, sluitstenen	keimsteen	natuurwit
voegwerk gevelmetselwerk	gevel	cement, 5mm verdiept
voegwerk gevelmetselwerk	gevel	cement, minimaal verdiept
voegwerk gevelmetselwerk	plint	hout
kozijnen	hout	crème-wit
ramen	hout	crème-wit
lateien	staal	antraciet
voordeuren	hout	Van der Plas PW54
blok: 12-14-17-19-21-22-23		Van der Plas PW66
blok: 10-11-13		
panelen in kozijnen	colorbel / hout	grijs / wit
tuinteuren	hout	crème-wit
bergingsdeuren	hout	grijs
deurdorpels	kunststeen	antraciet
raamdorpels	prefab beton	natuur
muurafdekker trapgevels	prefab beton	natuur
hemelwaterafvoer	zink (voorgevel) / kunststof (achtergevel)	grijs
zijwangen dakkapel (deels optioneel)	hout	crème-wit
dak dakkapel met kraal voorgevel (deels optioneel)	zink	zinkgrijs
houten bergingen	geïmpregneerd vuren	zwart

**RENVOOI ALGEMEEN**

entree woningen	meterkast, voorzien van underlayment meterkastbord inclusief zijwangen
tegels	tegels
maaiweld	maaiweld
binneindeur	binneindeur
colorbel	colorbel
houten paneel	houten paneel

D			
C			
B			
A			
0	20-09-2019	Definitief	CS JK
Rev.	01	Definitief	CS JK
Rev.	02	Definitief	CS JK
Opdrachtgever: Vorm 6D Wonen B.V. te Papendrecht			
Project: Vroondaal-Noord II, veld B, fase 1, 72 woningen, Den Haag			
Type rijwoning 5,7m			
Overzicht koperopties gevels			
Bwnrs: 44t/m48, 57t/m61, 69t/m76, 92t/m105			
Schaal	1:50	Fase	VK
Formaat	A470 x 841	Status	Definitief
Project nr.	180785	Blad nr.	A5700-VK-B0301
		Rev.	0

