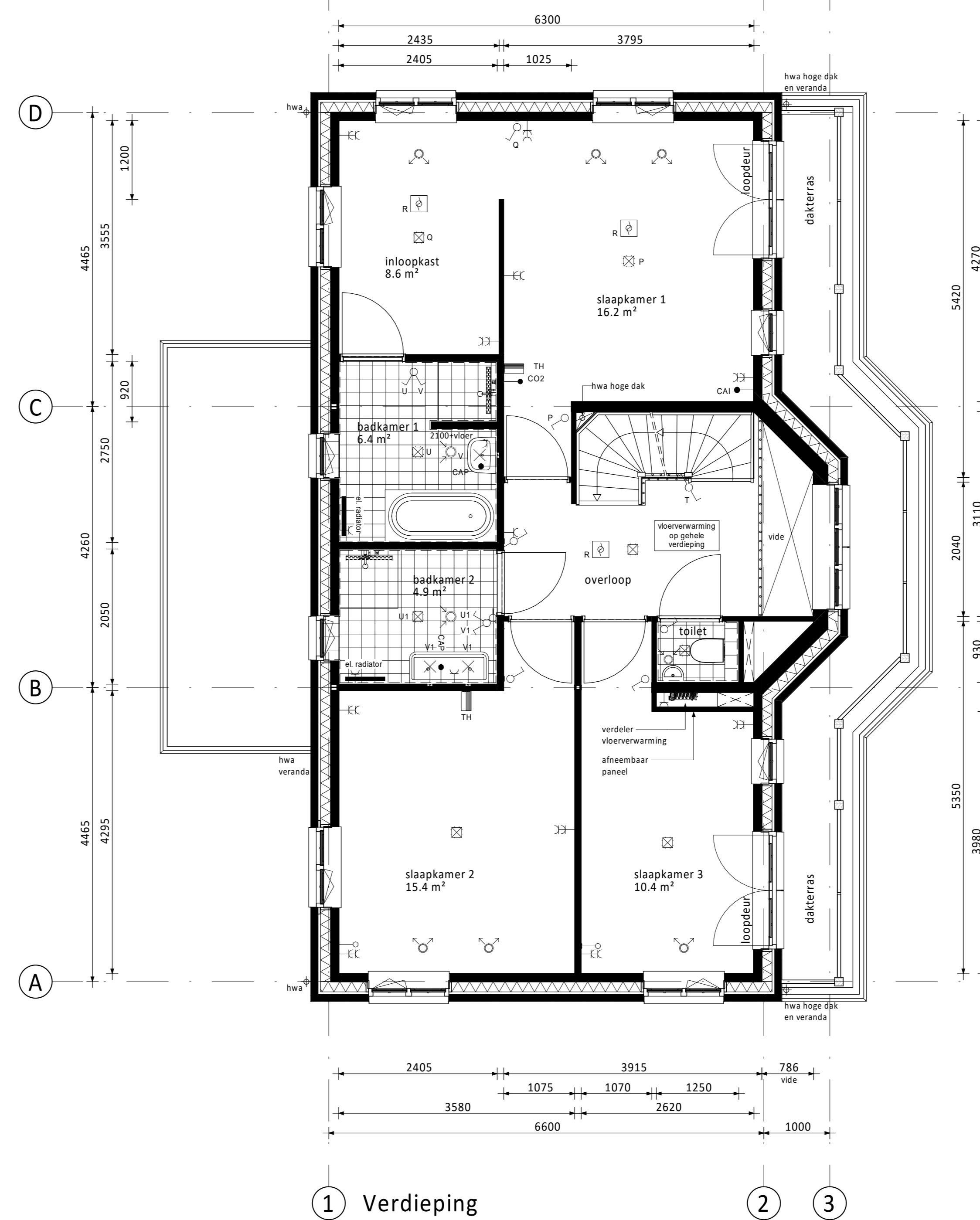
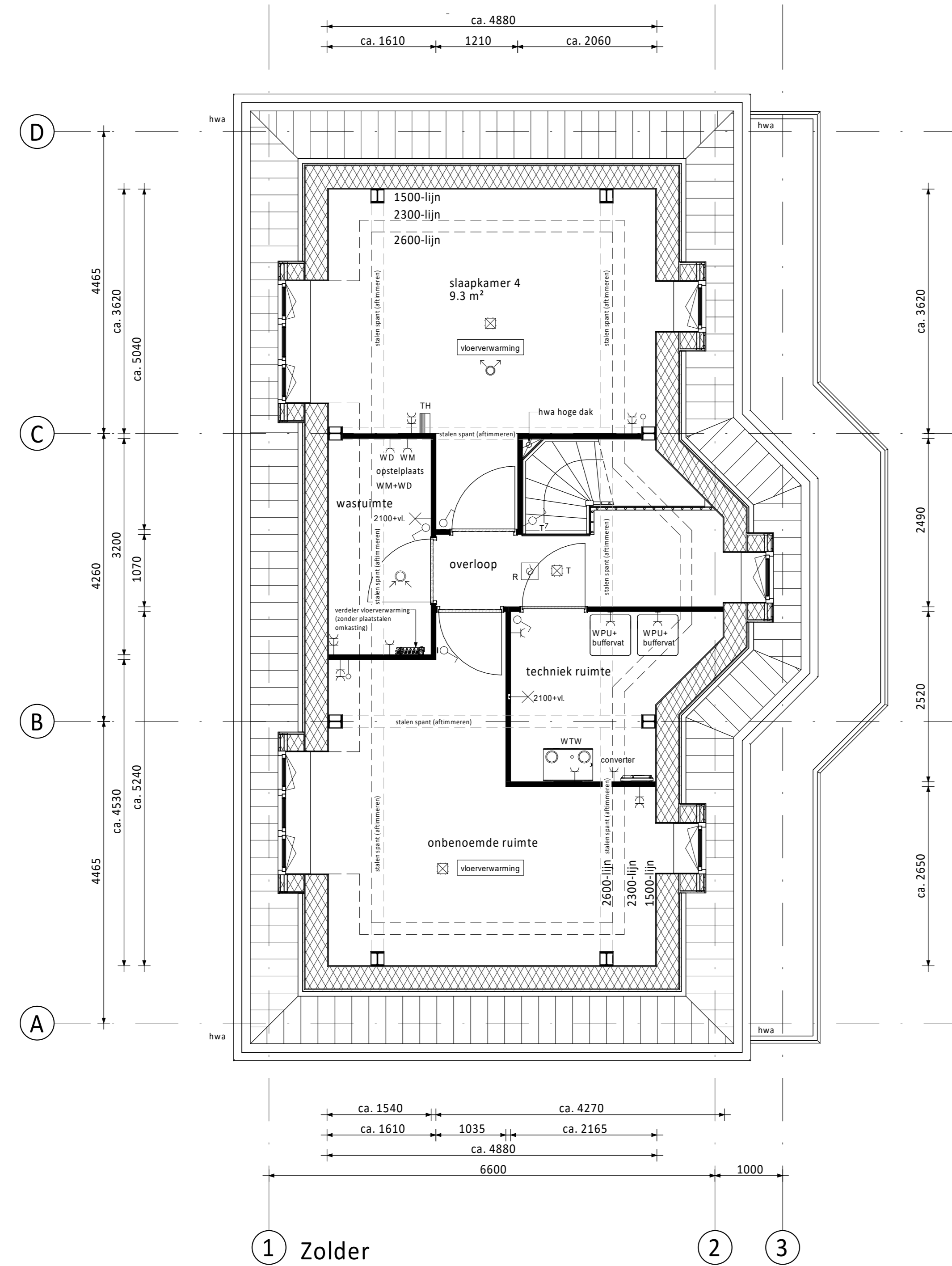


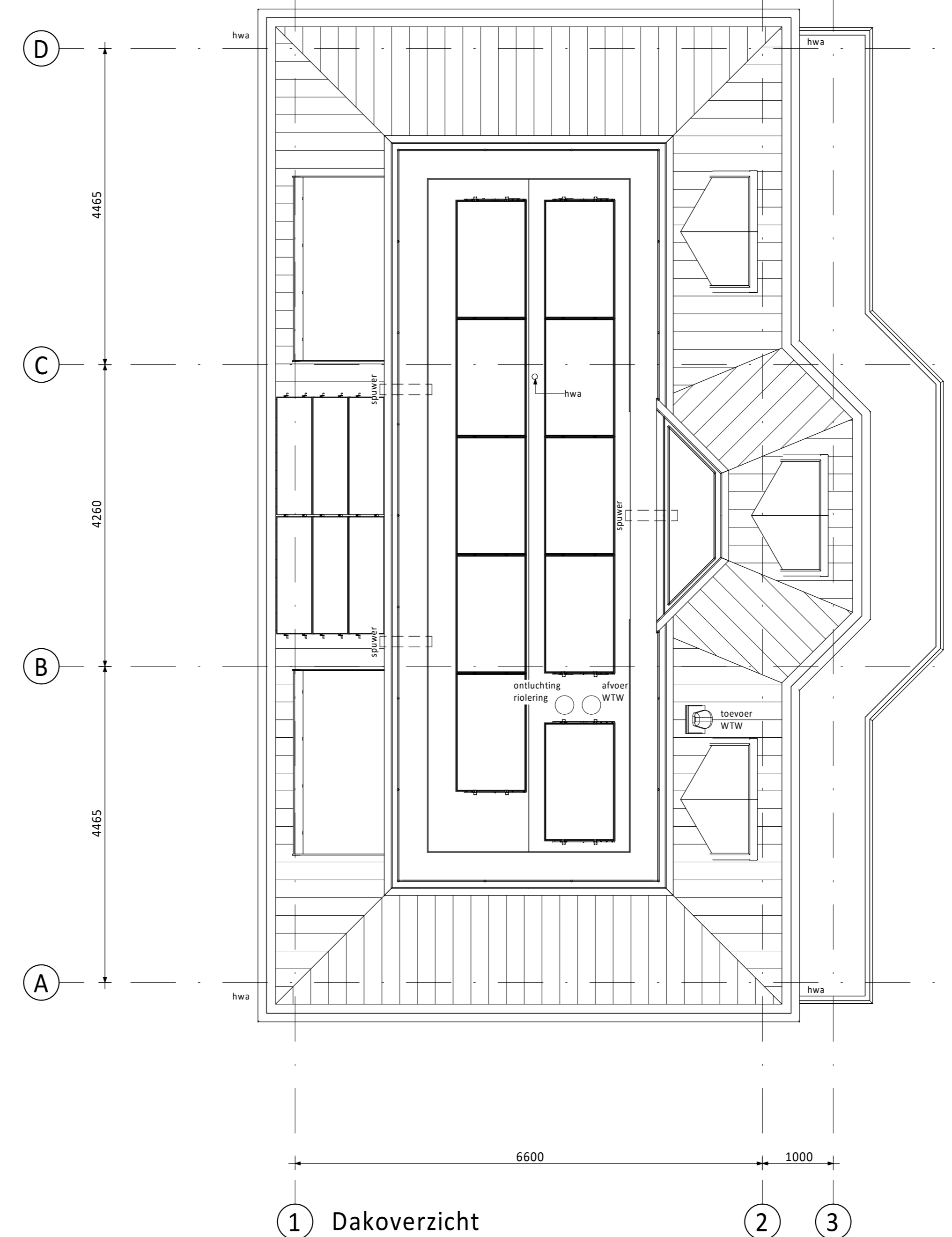
1 Begane grond



1 Verdieping



1 Zolder



1 Dakoverzicht

□ PV-panelen: aantal en situering indicatief (n.t.b. afhankelijk van BENG berekening / zonligging)

RENVOOI ELEKTRA

- ⊗ Centraaldoos / wandlichtpunt
- ⊗ Enkeelpolige schakelaar (1050+vl.)
- ⊗ Serieschakelaar (1050+vl.)
- ⊗ Wisselschakelaar (1050+vl.)
- ⊗ Gecombineerde enkelvoudige wandcontactdoos geard met enkelepolige schakelaar (1050+vl.)
- ⊗ Gecombineerde enkelvoudige wandcontactdoos geard met wisselschakelaar (1050+vl.)
- ⊗ Enkele gearde wandcontactdoos (300+vl.)
- ⊗ Dubbele gearde wandcontactdoos (300+vl.)
- ⊗ Groeppenkast
- ⊗ Loze buisleiding (300+vl.)
- ⊗ Bedrade buisleiding (300+vl.)
- ⊗ Optische rookmelder
- ⊗ Thermostaat (1500+vl.)
- ⊗ Schel
- ⊗ Beldrukker
- ⊗ Afzuigpunt / Inblaaspunt
- ⊗ Regeling ventilatie (1500+vl.)
- ⊗ Co2 melder (1500+vl.)

- CAP Centraal Aardpunt
- CAI Centrale Antenne Installatie
- KT Kooktoestel
- KK Koelkast
- BOI Boiler
- WPU Warmte Pomp Unit
- CON Omvormer t.b.v. pv cellen
- CO2 Sensor t.b.v. ventilatie
- MAGN Magnetron
- WTW Mechanische Ventilatie (met warmteretening)
- R Rookmelder
- R Telefoon aansluiting
- TH Thermostaat
- VW Vaatwasser
- WD Wasdroger
- WM Wasmachine

RENVOOI ALGEMEEN

- ▲ entree woningen
- ⊗ meterkast, voorzien van onderlayment meterkastbord inclusief zijwangen
- ⊗ tegelwerk
- ⊗ maaiveld
- ⊗ binnendeur
- houten paneel

D				
C				
B				
A				
0	25-03-2022	Definitief	JK	CS
Rev.	Datum	Omschrijving	Get.	Contr.

Opdrachtgever: **Vorm 6D Wonen B.V. Te Rotterdam**

Project: **Dames van Vroondaal, Den Haag - Fase 3 Vrijstaande woning 6,6m**

Opdracht: **Plattegronden Bouwnummer 13 (blok 03)**

Schaal: 1:50
Formaat: AD
Status: Definitief

Projectnr: **210290**

Bladnr: **E6600-VDP-VK-B0101**

Rev: **0**

6D Wonen
Schiedamsedijk 33
3024 EC Rotterdam
Postbus 16
3300 AA Papendrecht
T 010-4413300
E info@vorm.nl
www.vorm.nl



Entreegevel (voorgevel)



Tuingevel (achtergevel)



Linker zijgevel



Rechter zijgevel

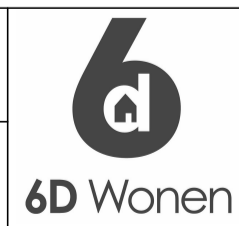
PV-panelen: aantal en situering indicatief (n.t.b. afhankelijk van BENG berekening / zonligging)

KLEUREN EN MATERIALEN

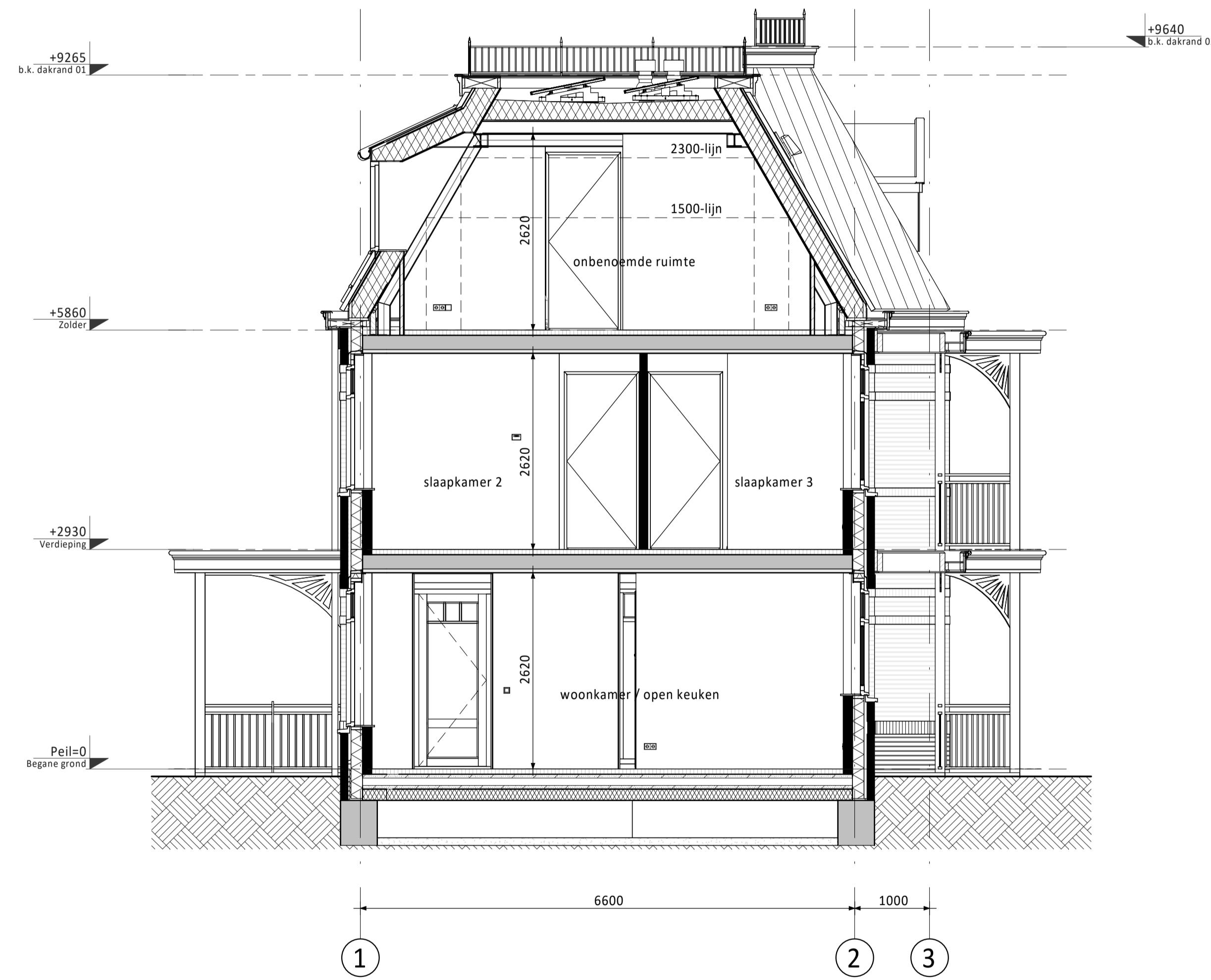
Onderdeel	Materiaal	Kleur
dakpannen	keramische pan	antraciet
dakbedekking plat dak	bitumen	zwart
dakbedekking veranda / erker tuingeveldzijde (optioneel)	bitumen	zwart
dakbedekking dakkapellen voorzijde / achterzijde	zink	natuur
daktrim dakgoot / veranda / dakkapel / erker tuingeveldzijde (optioneel) / dakranden	zink	natuur
plint gevelmetselwerk	baksteen metselwerk, handvorm wf	zwart/grijs
rollaag boven plint	baksteen metselwerk, handvorm wf	wit gekeimd
gevelmetselwerk	baksteen metselwerk, handvorm wf	oranje
voegwerk gevelmetselwerk	cement	donkergrijs
voegwerk wit gekeimde steen	cement	wit gekeimd
rollaag boven kozijn	baksteen metselwerk, handvorm wf	wit gekeimd
spekbanden	baksteen metselwerk, handvorm wf	wit gekeimd
overstekken en dakranden	hout	crème-wit
boeidelen veranda's	hout	crème-wit
houten bakgoot	hout	crème-wit
kozijnen (incl. roedes)	hout	crème-wit
ramen (incl. roedes)	hout	zwartgrijs
zijwangen dakkapellen	hout	crème-wit
panelen in tuindeuren en balkondeuren	hout	zwartgrijs
lateien	staal	zwartgrijs
voordeur	hout	zwartgrijs
tuindeuren en balkondeuren	hout	zwartgrijs
bergingsdeuren	hout	grijs
deurdorpels	kunststeen	antraciet
raamdorpels	prefab beton	natuur
hemelwaterafvoer	zink	natuur
hekwerk balkon	staal	crème-wit
sierhekwerk dak	staal	antraciet

RENVOOI ALGEMEEN

▲ entree woningen
 mk meterkast, voorzien van underlayment meterkastbord inclusief zijwangen
 □ tegelwerk
 ▨ maaveld
 2 binnendeur
 ■ houten paneel

D			
C			
B			
A			
0	25-03-2022	Definitief	JK CS
Rev.	Datum	Omschrijving	Get. Contr.
Opdrachtgever Vorm 6D Wonen B.V. Te Rotterdam			 Schiehaven 13 3024 EC Rotterdam Postbus 16 3350 AA Papendrecht T 010 - 6421300 E info@vorm.nl I www.vorm.nl
Project Dames van Vroondaal, Den Haag - Fase 3 Vrijstaande woning 6,6m			
Onderdeel Gevels Bouwnummer 13 (blok 03)			
Schaal	1:50	Fase	
Formaat	1051 x 594	Status	Definitief

Nets van deze tekening mag worden aangevuld en/of gewijzigd op welke wijze dan ook, zonder voorafgaande schriftelijke toestemming van de eigenaar. Alle rechten voorbehouden.



Doorsnede A



Doorsnede B

RENVOOI ELEKTRA

- | | |
|---|--|
| <ul style="list-style-type: none"> ☒ Centraaldoos / wandlichtpunt ⊕ Enkelpolige schakelaar (1050+vl.) ⊖ Serieschakelaar (1050+vl.) ⊕ Wisselschakelaar (1050+vl.) ⊕ Gecombineerde enkelvoudige wandcontactdoos gearnd met enkelpolige schakelaar (1050+vl.) ⊕ Gecombineerde enkelvoudige wandcontactdoos gearnd met wisselschakelaar (1050+vl.) ⊕ Enkele gearde wandcontactdoos (300+vl.) ⊕ Dubbele gearde wandcontactdoos (300+vl.) | <ul style="list-style-type: none"> ⊕ Groepenkast ⊕ Loze buisleiding (300+vl.) ⊕ Bedrade buisleiding (300+vl.) ⊕ R Optische rookmelder ⊕ Thermostaat (1500+vl.) ⊕ Schel ⊕ Beldrukker ⊕ Afzuigpunt / Inblaaspunt ⊕ MV Regeling ventilatie (1500+vl.) ⊕ Co2 Co2 melder (1500+vl.) |
|---|--|

- | | |
|----------------------------------|---|
| CAP Centraal Aardpunt | MAGN Magnetron |
| CAI Centrale Antenne Installatie | WTW Mechanische Ventilatie (met warmterugwinning) |
| KT Kooktoestel | R Rookmelder |
| KK Koelkast | TEL Telecom aansluiting |
| BOI Boiler | TH Thermostaat |
| WPU Warmte Pomp Unit | VW Vaatwasser |
| CON Omvormer t.b.v. pv cellen | WD Wasdroger |
| Co2 Sensor t.b.v. ventilatie | WM Wasmachine |

RENVOOI ALGEMEEN

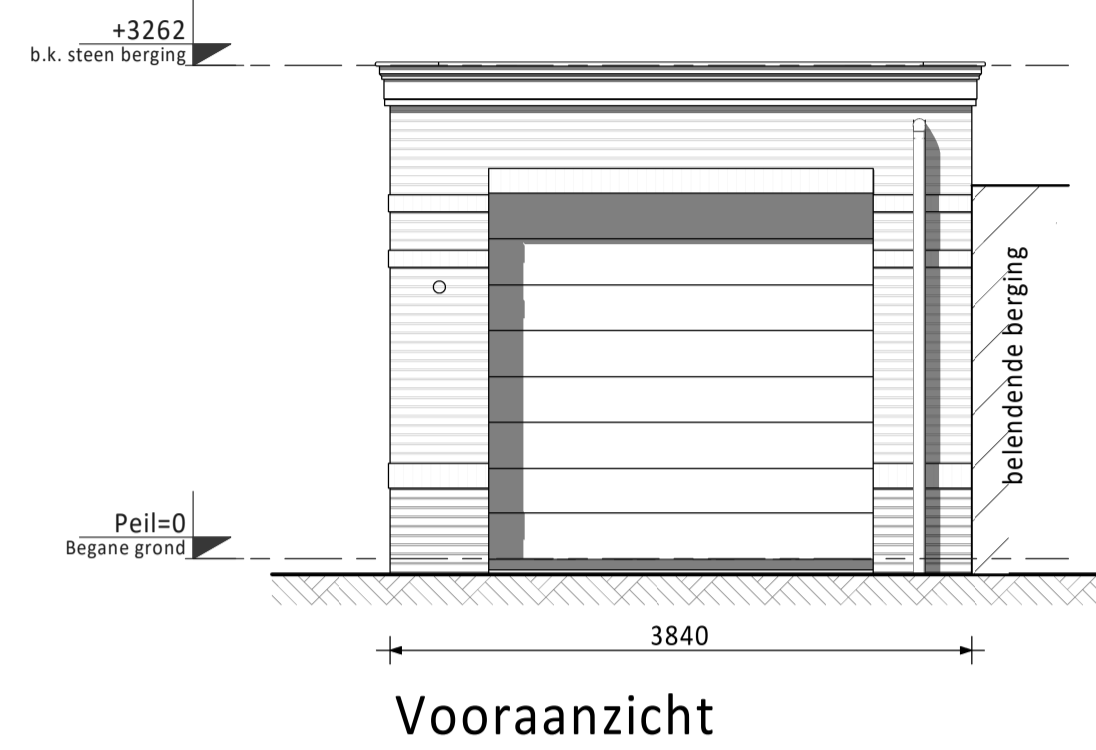
- | | |
|----|--|
| ▲ | entree woningen |
| mk | meterkast, voorzien van underlayment meterkastbord inclusief zijwangen |
| ⊕ | tegelwerk |
| ⊕ | maaiveld |
| ⊕ | binnendeur |
| ■ | houten paneel |

D			
C			
B			
A			
0	25-03-2022	Definitief	JK CS
Rev.	Datum	Omschrijving	Get. Contr.

Opdrachtgever Vorm 6D Wonen B.V. Te Rotterdam		
Project Dames van Vroondaal, Den Haag - Fase 3 Vrijstaande woning 6,6m		
Onderdeel Doorsneden Bouwnummer 13 (blok 03)		
Schaal 1:50	Fase VK	T 010 - 6421300 E info@vorm.nl I www.vorm.nl
Formaat 1051 x 594	Status Definitief	

Project nr. 210290	Blad nr. E6600-VDP-VK-B0103	Rev. 0
------------------------------	---------------------------------------	------------------

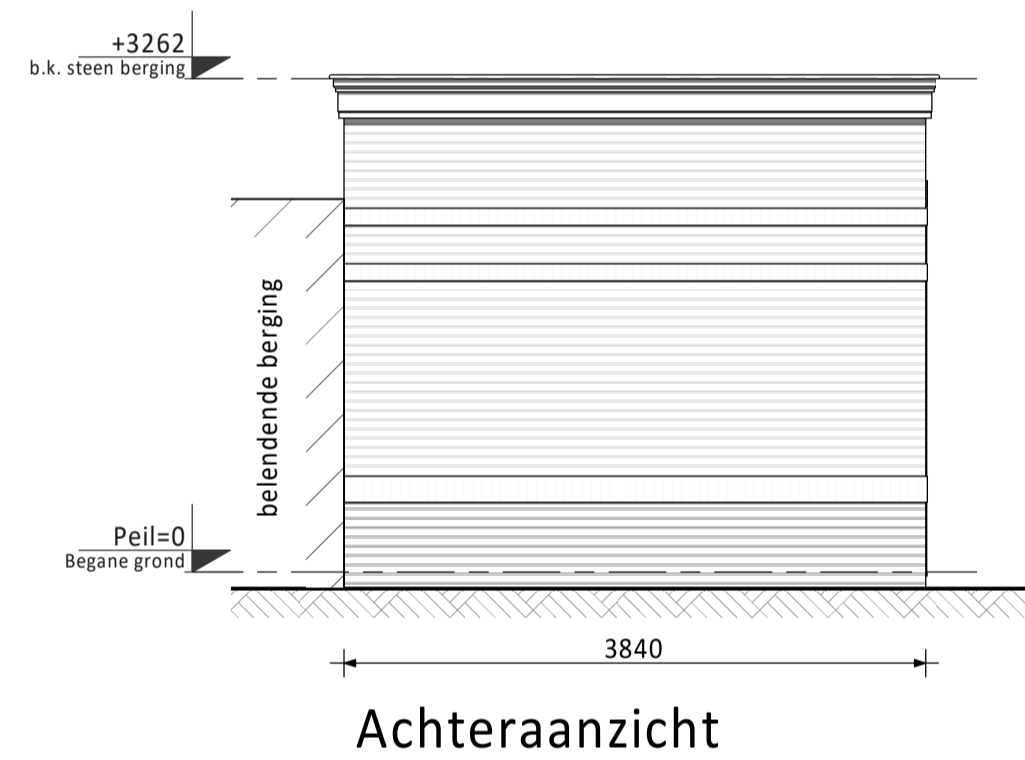
Neti van deze tekening mag worden aangevuld en/ of gewijzigd op welke wijze dan ook, zonder voorafgaande schriftelijke toestemming van de eigenaar. Alle rechten voorbehouden.



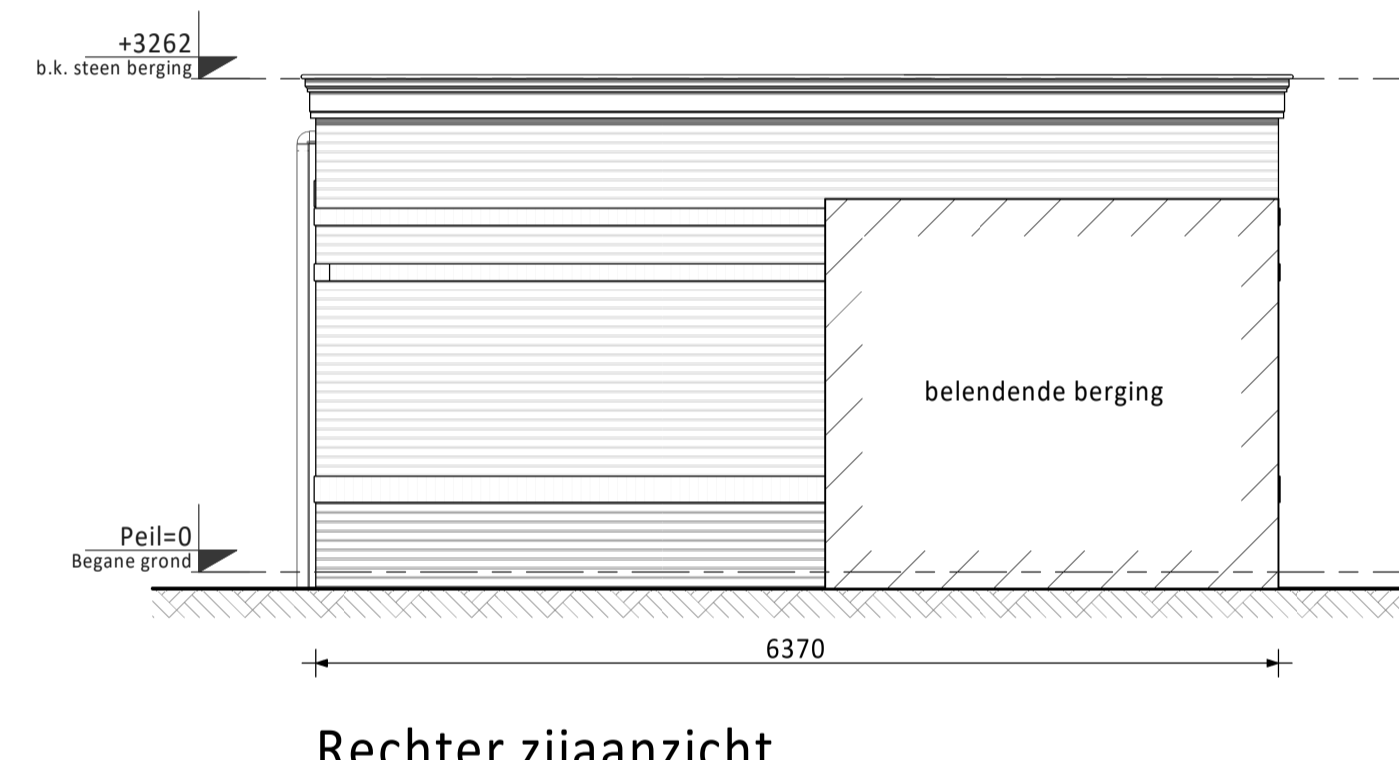
Vooraanzicht



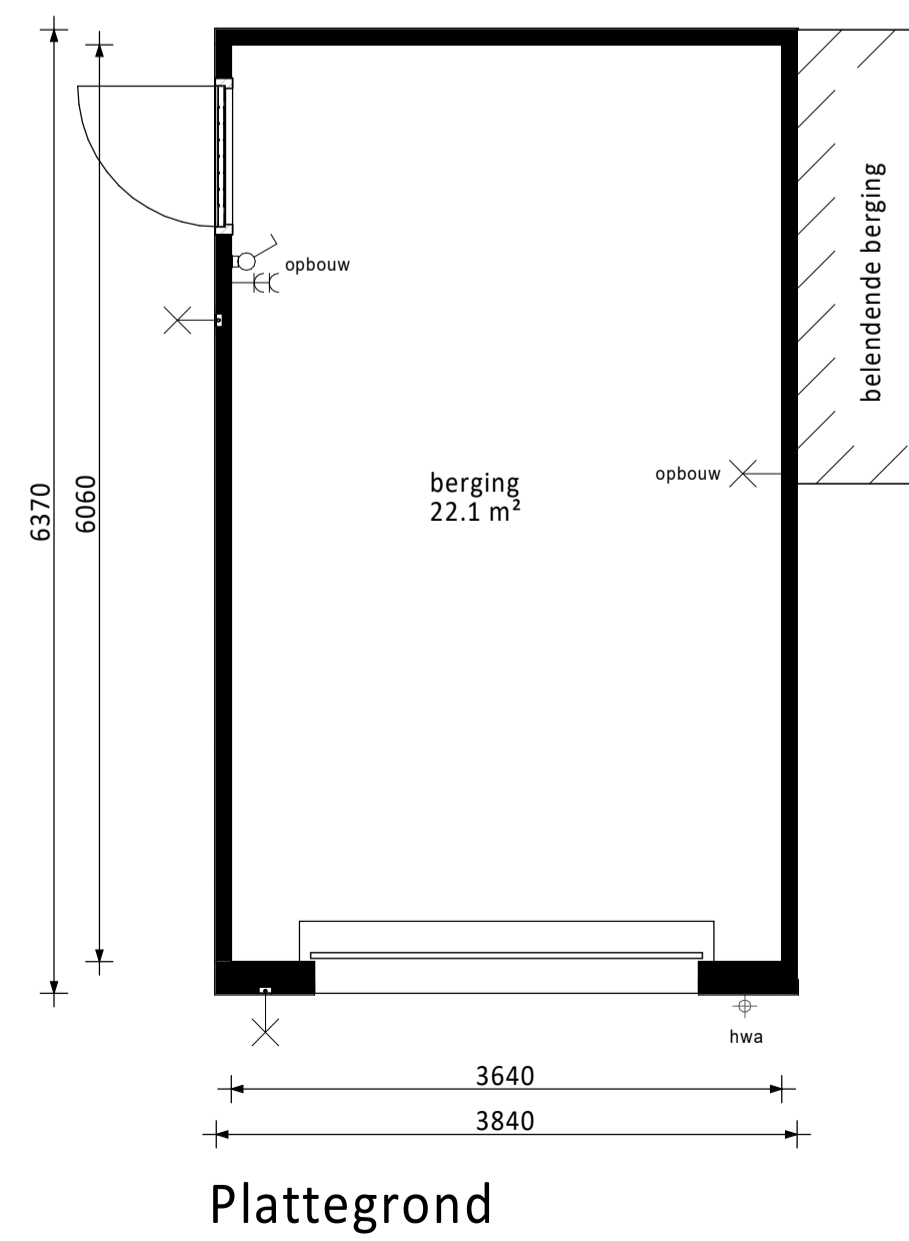
Linker zij aanzicht



Achteraanzicht



Rechter zij aanzicht



Plattegrond



Dakoverzicht

KLEUREN EN MATERIALEN

Onderdeel	Materiaal	Kleur
dak berging	bitumen met sedumbedekking	
daktrim	zink	natuurlijk
plint gevelmetselwerk	baksteen metselwerk, handvorm wf	zwart/grijs
rollaag boven plint	baksteen metselwerk, handvorm wf	wit gekeimd
gevelmetselwerk	baksteen metselwerk, handvorm wf	oranje
voegwerk gevelmetselwerk	cement	donkergrijs
voegwerk wit gekeimde steen	cement	wit gekeimd
rollaag boven bergingsdeur	baksteen metselwerk, handvorm wf	wit gekeimd
spekbanden	baksteen metselwerk, handvorm wf	wit gekeimd
dakrand	hout	crème-wit
bergingsdeur	hout	grijs
bergingsdeur	sectionaal	zwart-grijs
hemelwaterafvoer	zink	natuurlijk

D				
C				
B				
A				
0	25-03-2022	Definitief	MM	JK
Rev.	Datum	Omschrijving	Get.	Contr.

Opdrachtgever Vorm 6D Wonen B.V. Te Rotterdam		 Schiehaven 13 3024 EC Rotterdam Postbus 16 3350 AA Papendrecht T 010 - 6421300 E info@vorm.nl I www.vorm.nl
Project Dames van Vroondaal, Den Haag - Fase 3 Type vrijstaande woning 6,6m		
Onderdeel Vrijstaande berging Bouwnummer 13 (blok 03)		
Schaal 1:50	Fase VK	
Formaat A1	Status Definitief	

Project nr. 210290	Blad nr. VK-B0112	Rev. 0
------------------------------	-----------------------------	------------------

Niets van deze tekening mag worden aangevuld en/of gewijzigd op welke wijze dan ook, zonder voorafgaande schriftelijke toestemming van de eigenaar. Alle rechten voorbehouden.