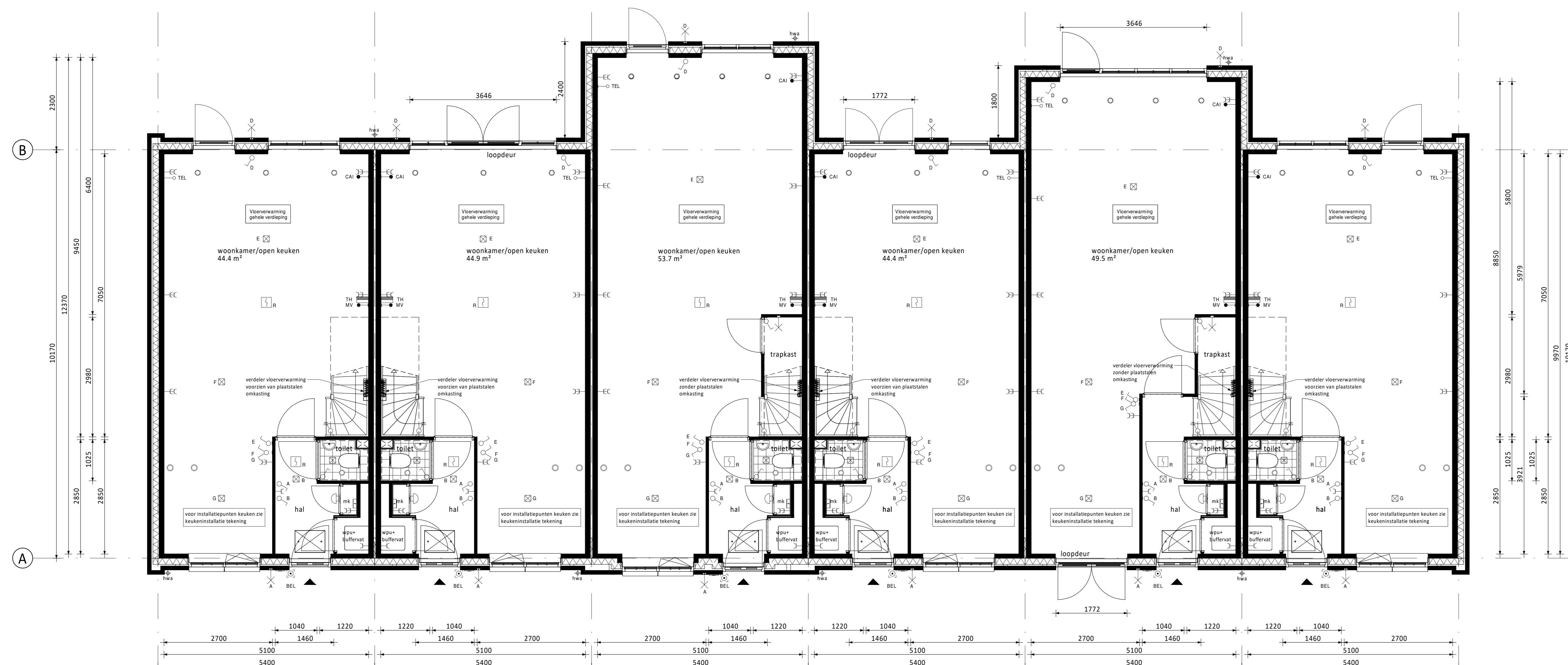


- Begane grond
- as • Basis begane grond
  - as • Brede gevelpui achtergevel met dubbele openslaande deuren in het midden
  - as • Aanbouw 2,4m achtergevel (op de begane grond)
    - Dichte trap met trapkast
    - Tuitgevel voorzijde (niet optioneel en standaard bij bwnrs. 01 / 06 / 07 / 10)
  - as • Dubbele openslaande deuren achtergevel met losstaande pui i.p.v. enkele deur
  - as • Aanbouw 1,8m achtergevel (op de begane grond)
    - Dubbele openslaande deuren voorgevel (standaard bij bwnrs. 01 / 06 / 07 / 10)
    - Brede gevelpui achtergevel
    - Verlengde hal i.c.m. dichte trap en trapkast
  - as • Basis begane grond

## Bouwnummers 01 t/m 10



- Begane grond
- as • Basis begane grond
  - as • Brede gevelpui achtergevel met dubbele openslaande deuren in het midden
  - as • Aanbouw 2,4m achtergevel (op de begane grond)
    - Dichte trap met trapkast
    - Tuitgevel voorzijde (niet optioneel en standaard bij bwnrs. 22 / 31 / 32 / 39)
  - as • Dubbele openslaande deuren achtergevel met losstaande pui i.p.v. enkele deur
  - as • Aanbouw 1,8m achtergevel (op de begane grond)
    - Dubbele openslaande deuren voorgevel (standaard bij bwnrs. 31 / 32)
    - Brede gevelpui achtergevel
    - Verlengde hal i.c.m. dichte trap en trapkast
  - as • Basis begane grond

## Bouwnummers 21 t/m 24, 29 t/m 33 en 38 t/m 41

### RENVOOI ELEKTRA

- Centraaldoos / wandlichtpunt
- Enkelpolige schakelaar (1050-v.l.)
- Serieschakelaar (1050-v.l.)
- Wisselschakelaar (1050-v.l.)
- Gecombineerde enkelvoudige wandcontactdoos geargd met enkelpolige schakelaar (1050-v.l.)
- Gecombineerde enkelvoudige wandcontactdoos geargd met wisselschakelaar (1050-v.l.)
- Enkele gearde wandcontactdoos (300-v.l.)
- Dubbele gearde wandcontactdoos (300-v.l.)
- Groeperkast
- Loze busleiding (300-v.l.)
- Bedrade busleiding (300-v.l.)
- Optische rookmelder
- Thermostaat (1500-v.l.)
- Schel
- Beldrukker
- Atzuigpunt / Inblaaspunt
- Regeling ventilatie (1500-v.l.)

- CAP Centraal Aardpunt
- CAI Centrale Antenne Installatie
- KT Kooktoestel
- KK Koelkast
- BOI Boiler
- WPU Warmte Pomp Unit
- MAGN Magnetron
- WTW Mechanische Ventilatie (met warmterugwinning)
- R Rookmelder
- TEL Telecom aansluiting
- TH Thermostaat
- VW Vaatwasser
- WD Wasdroger
- WM Wasmachine

### RENVOOI ALGEMEEN

- entree woningen
- meterkast, voorzien van underlayment meterkastbord inclusief zijwangen
- tegelwerk
- maaiweld
- binnendeur
- colorbel
- houten paneel

D				
C				
B				
A				
0	19-06-2020	Definitief	JK	WJ
Rev.	Datum	Omschrijving	Get.	Contr.

Opdrachtgever: <b>Vorm 6D Wonen B.V. te Papendrecht</b>		
Project: Vroondaal-Noord II, veld B, fase 2, 41 woningen, Den Haag Type tweekapper en rijwoning 5,4m		
<b>Overzicht kopersopties begane grond</b> Bwnrs. 01 t/m 10, 21 t/m 24, 29 t/m 33, 38 t/m 41		
Schaal 1:50	Fase VK	Vloerwag 205 Postbus 16 3350 AA Papendrecht t 078 4421300 f 078 4534734 e info@vorm.nl www.vorm.nl
Formaat A3	Status Definitief	Projectnr. <b>200057</b>
		Bladnr. <b>A5400-VK-B0210</b>
		Rev. <b>0</b>

Klein van deze tekening mag worden overgenomen of afgedrukt op voorwaarde dat de afbeelding niet wordt verspreid of anderszins openbaar gemaakt. Alle rechten voorbehouden.