

RENVOOI ELEKTRA

| | |
|--|---------------------------------|
| ⊗ Centraaldoos / wandlichtpunt | ⊞ Groeperkast |
| ⊗ Enkeelpolige schakelaar (1050+vt) | ↑ Lichte busleiding (300+vt) |
| ⊗ Smeetschakelaar (1050+vt) | ↑ Bedrade busleiding (300+vt) |
| ⊗ Wisselschakelaar (1050+vt) | ⊞ R Optische rookmelder |
| ⊗ Gecombineerde enkelvoudige wandcontactdoos geaard met enkelpolige schakelaar (1050+vt) | ⊞ Thermostaat (1500+vt) |
| ⊗ Gecombineerde enkelvoudige wandcontactdoos geaard met wisselschakelaar (1050+vt) | ⊞ Schel |
| ⊗ Enkele geaarde wandcontactdoos (300+vt) | ⊞ Bedienruimte |
| ⊗ Dubbele geaarde wandcontactdoos (300+vt) | ⊞ Afzuigpunt / Inblaaspunt |
| | ⊞ Regeling ventilatie (1500+vt) |
| | ⊞ Co2 meter (1500+vt) |

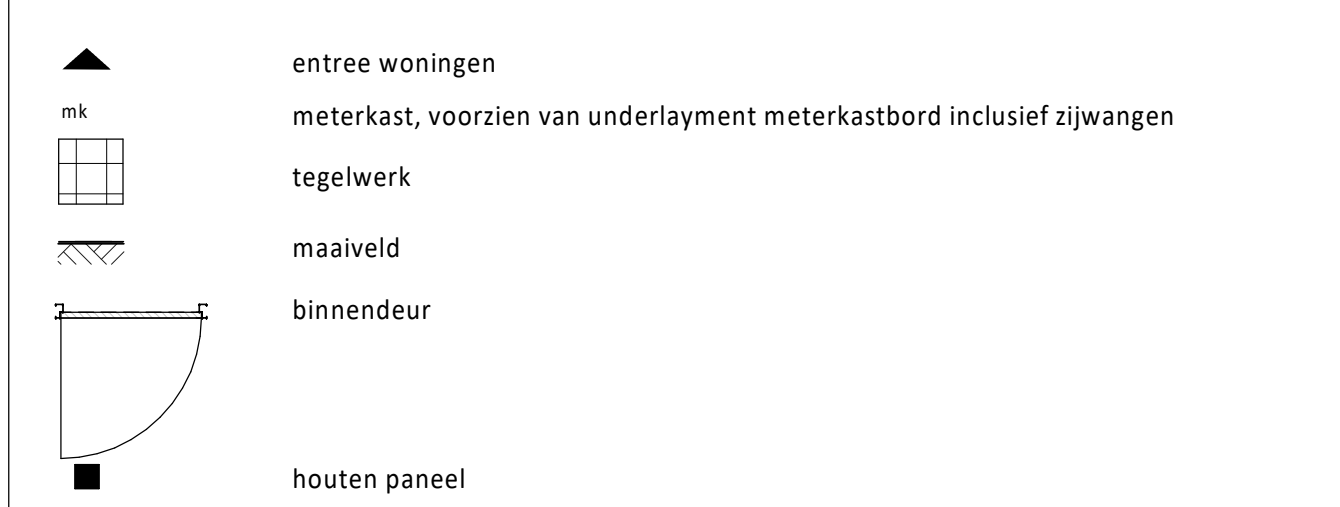
| | |
|----------------------------------|---|
| CAP Centraal Aardpunt | MAGN Magneton |
| CAI Centrale Antenne Installatie | WTW Mechanische Ventilatie (met warmterugwinning) |
| KT Kooktoestel | R Rookmelder |
| KK Koelkast | TEL Telecom aansluiting |
| BOI Boiler | TH Thermostaat |
| WPU Warmte Pomp Unit | VW Vaatwasser |
| COV Onvormer t.b.v. pv cellen | WD Wasdroger |
| Co2 Sensor t.b.v. ventilatie | WM Wasmachine |

☐ PV-panels: aantal en situering indicatief (n.t.b. afhankelijk van BENG berekening / zonligging)

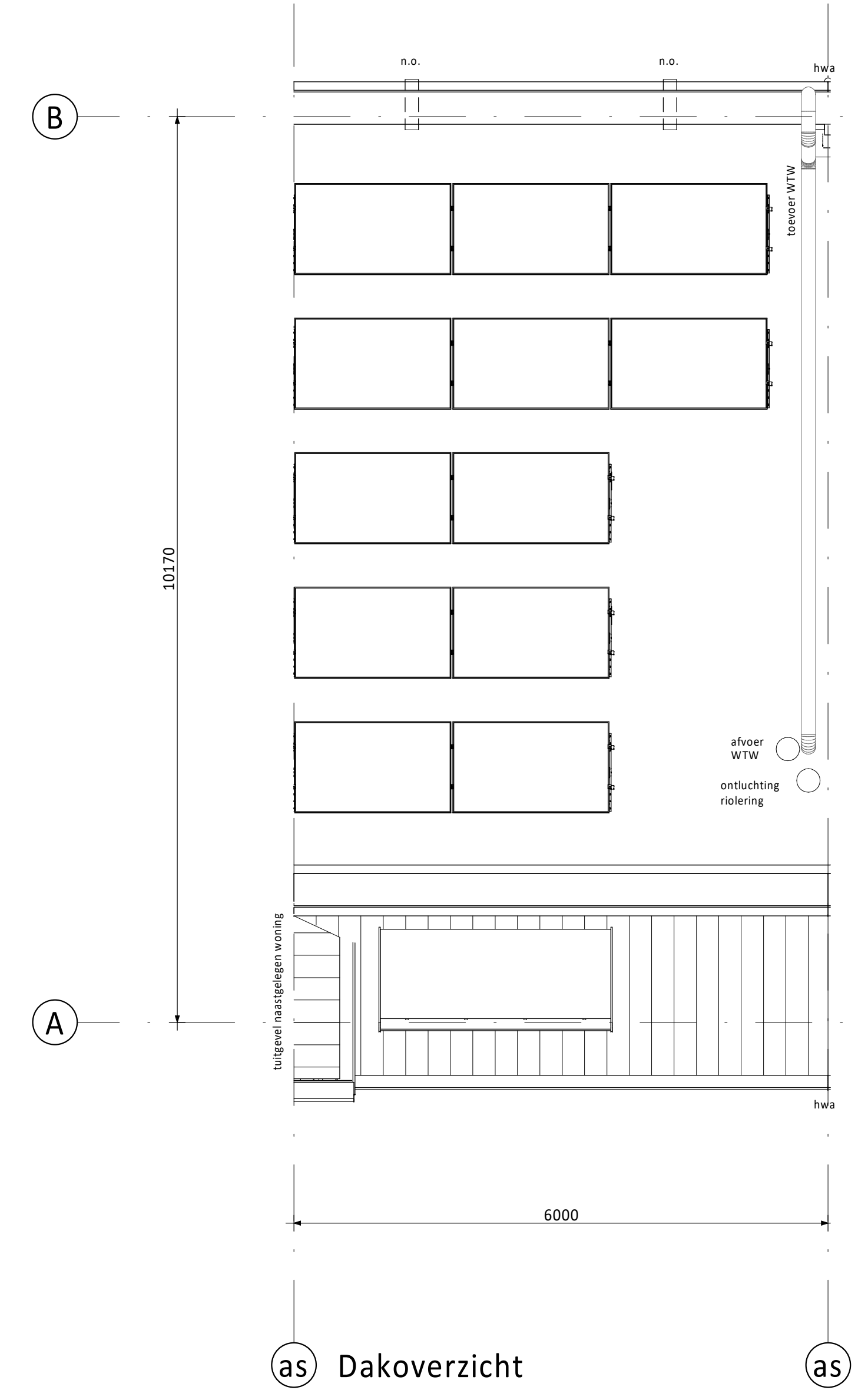
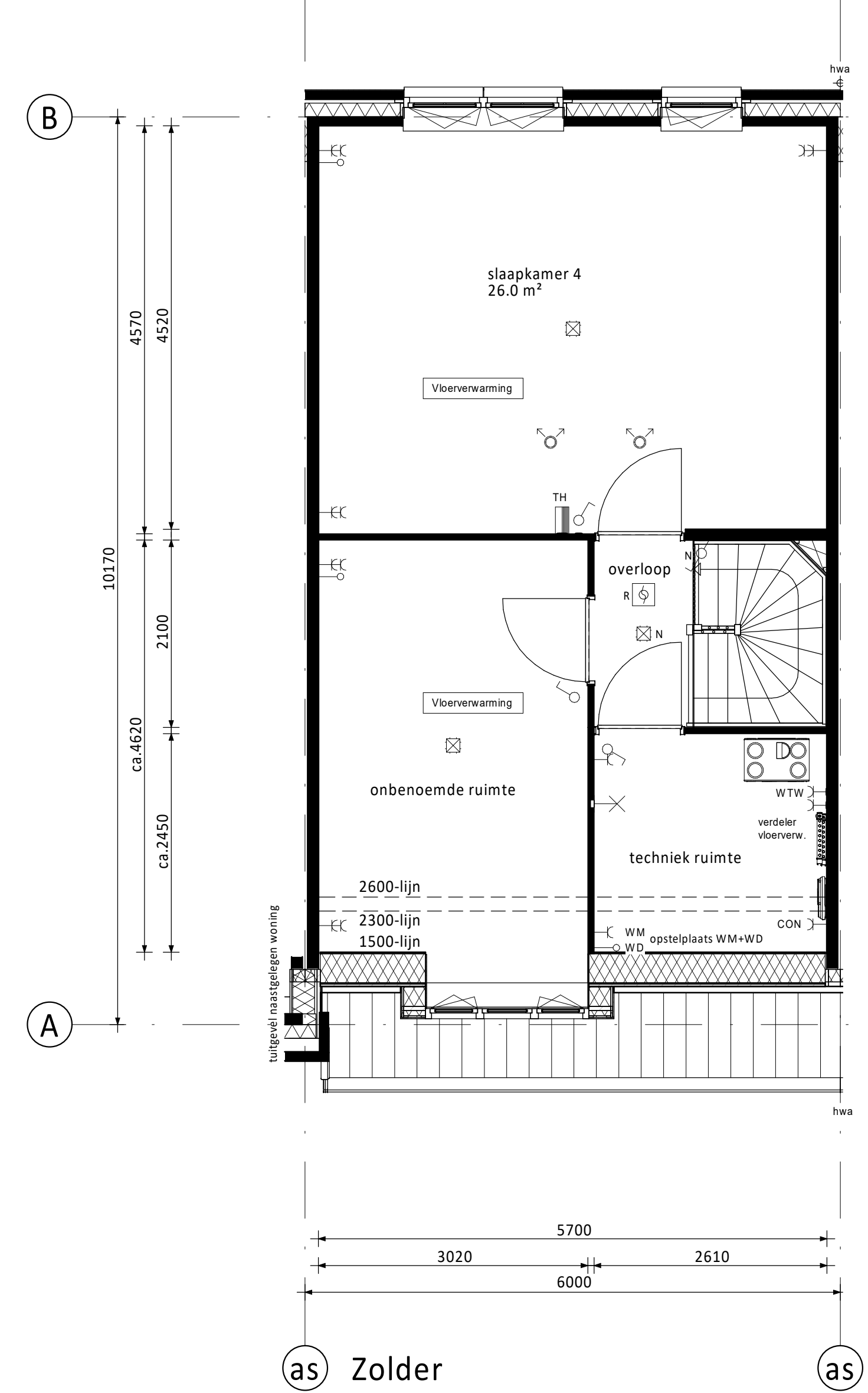
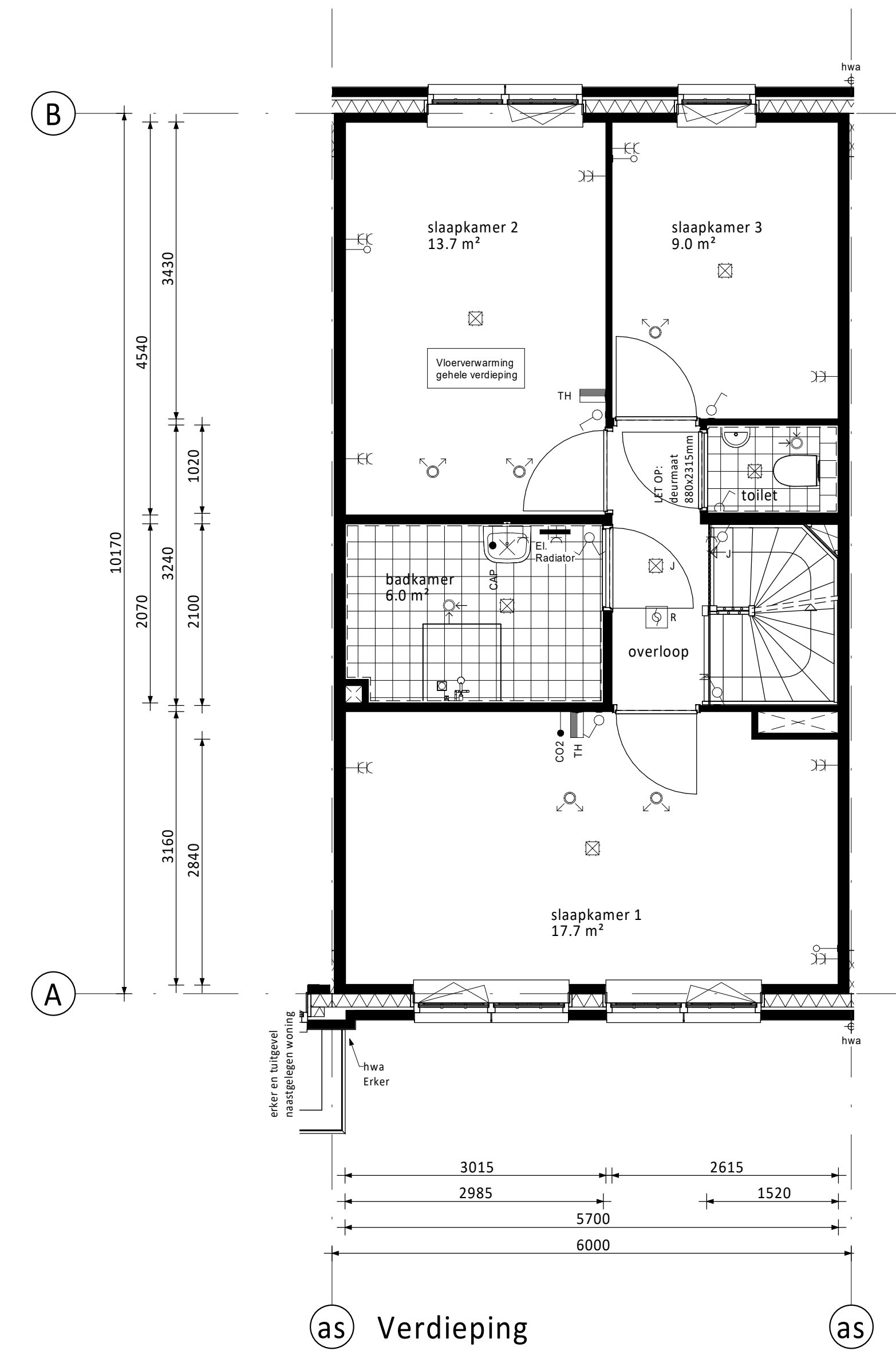
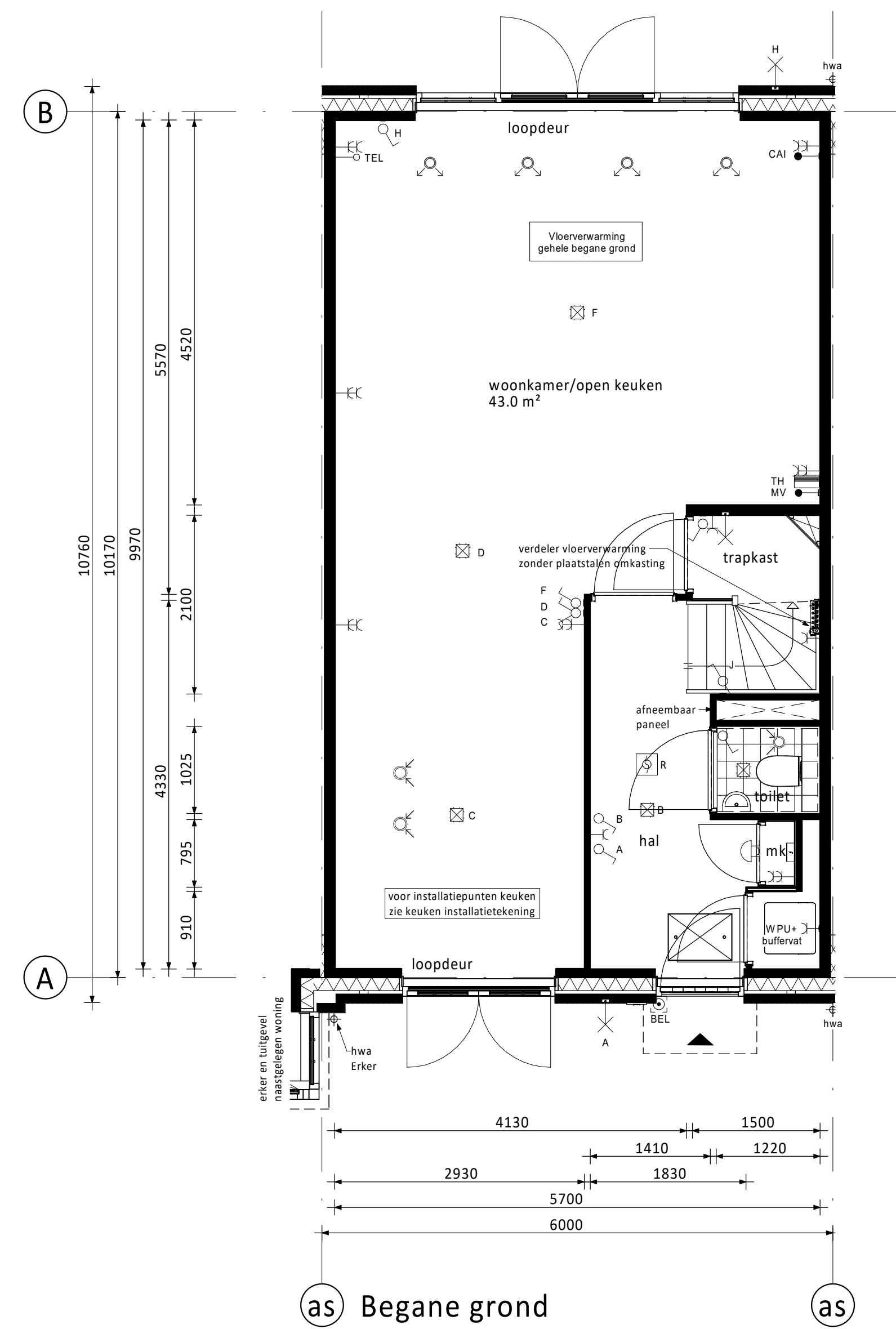
KLEUREN EN MATERIALEN

| Onderdeel | Materiaal | Kleur |
|---|----------------------------------|--|
| dakpannen | keramische pan | antraciet |
| dakbedekking platte dak | bitumen | zwart |
| aanbouw (optoneel) | bitumen | zwart |
| dakbedekking luffel | EPDM | zwart |
| daktrim luffel / hoge dak / aanbouw (optoneel) | zink | natuur |
| goten | zink | natuur |
| afdekcap dakrand kopgevel / dakrand tuit | zink | natuur |
| plint gevelmetselwerk | baksteen metselwerk, handvorm wf | zwartgrijs |
| rollaag boven plint | baksteen metselwerk | wit gekleind handvorm wf |
| gevelmetselwerk (m.u.v. gevelmetselwerk voorzijde brede tuitgevel tusschen o.k. kozijn zolder en dakrand) | baksteen metselwerk, handvorm wf | rood |
| gevelmetselwerk voorzijde brede tuitgevel tussen o.k. kozijn zolder en dakrand | baksteen metselwerk, handvorm wf | wit gekleind o.k. kozijn zolder en dakrand |
| voegwerk gevelmetselwerk | cement | donkergrijs |
| voegwerk wit gekleinde steen | cement | wit gekleind |
| rollaag boven kozijn | baksteen metselwerk, handvorm wf | zwartgrijs |
| spekbanden / speksten naast kozijn | baksteen metselwerk, handvorm wf | wit gekleind |
| sluitstenen in rollaag boven kozijn | baksteen metselwerk, handvorm wf | wit gekleind |
| dakranden en overspekken | hout | crème-wit |
| boedeeel kopgevel / tuitgevel | hout | crème-wit |
| luffel voordeur | hout | crème-wit |
| sierstangen luffel | staal | zwartgrijs |
| sierposten tuitgevel | hout | crème-wit |
| kozijnen (incl. roedes) | hout | crème-wit |
| ramen (incl. roedes) | hout | zwartgrijs |
| panelen in kozijnen | hout | crème-wit |
| panelen in tuindeuren / terrasdeuren | hout | zwartgrijs |
| zijwangen tuitgevels | hout | crème-wit |
| laten | staal | zwartgrijs |
| voordeuren | hout | zwartgrijs |
| tuindeuren / terrasdeuren | hout | zwartgrijs |
| bergingdeuren | hout | grijs |
| deurdorpels | kunststeen | antraciet |
| raamdorpels | prefab beton | natuur |
| hemelwaterafvoer voorzijde | zink | natuur |
| hemelwaterafvoer achterzijde | kunststof | grijs |

RENVOOI ALGEMEEN



| | | | |
|--|------------|--------------|--------------------|
| D | | | |
| C | | | |
| B | | | |
| A | | | |
| 0 | 02-09-2022 | Definitief | MM JK |
| Rev. | Datum | Omschrijving | Get. |
| Vorm 6D Wonen B.V. te Rotterdam Dames van Vroondaal, Den Haag - Fase 4 Type rijwoning 6,0m - plat dak Bouwnummer 120 (als getekend) Bouwnummer 126 (gespiegeld) | | | |
| Schaal | 1:50 | Taal | VK |
| Formaat | 1609 x 841 | Status | Definitief |
| Project nr. | 220116 | Blad nr. | B6000-VDP-VK-B0101 |
| Rev. | | | 0 |



RENVOOI ELEKTRA

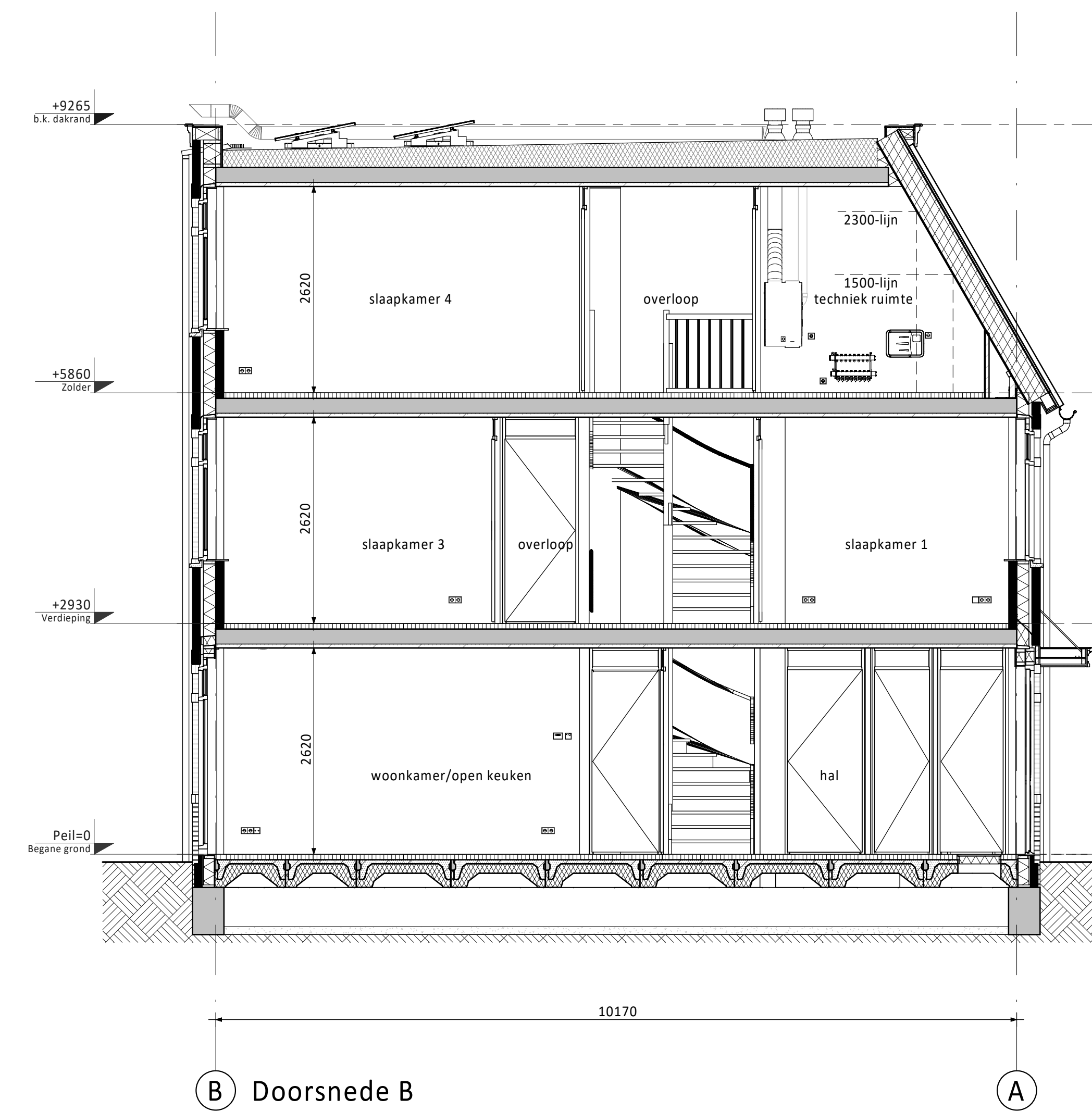
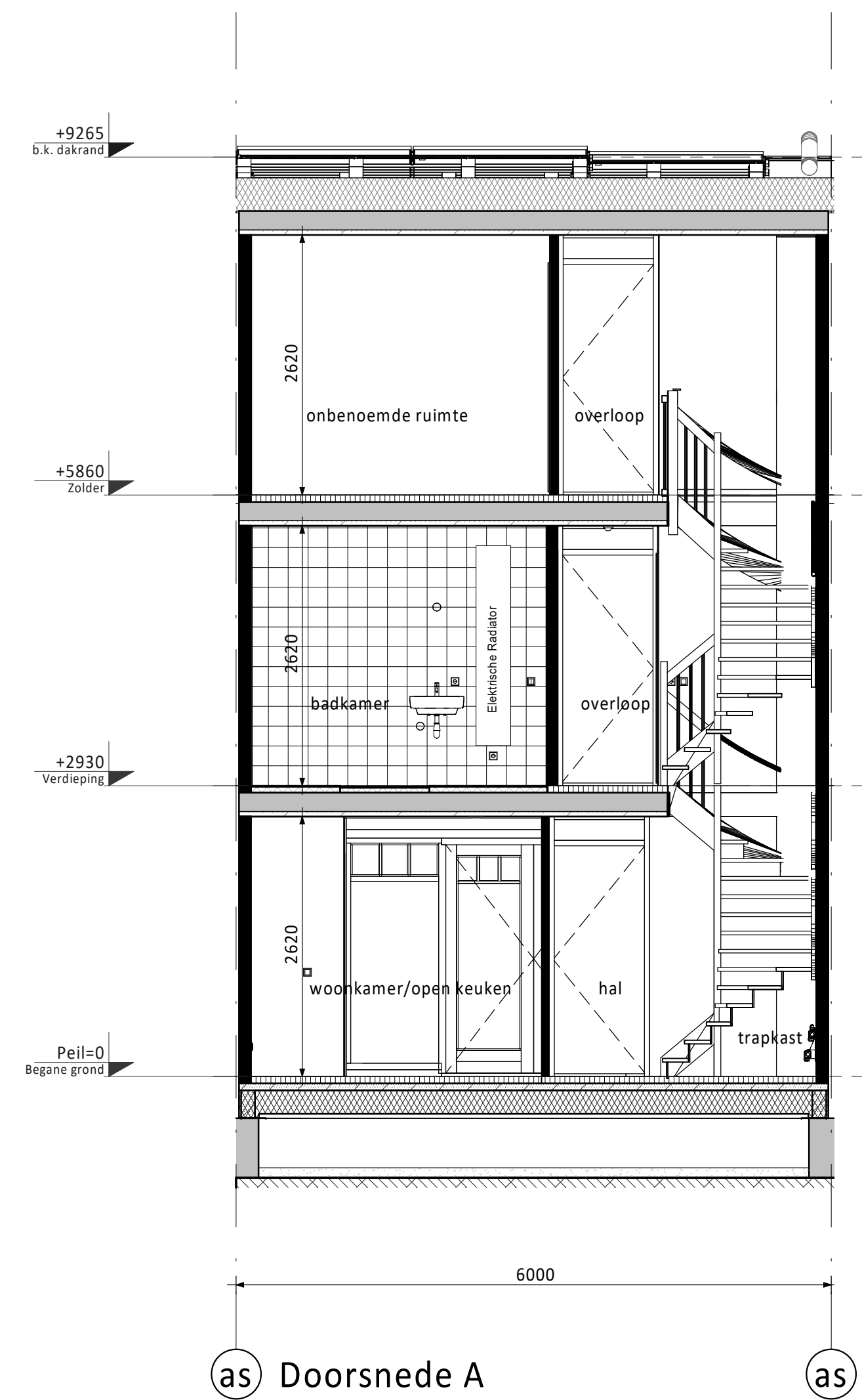
- ☒ Centraaldoos / wandlichtpunt
- ☒ Enkeelpolige schakelaar (1050+vl.)
- ☒ Serieschakelaar (1050+vl.)
- ☒ Wisselschakelaar (1050+vl.)
- ☒ Gecombineerde enkelezijdige wandcontactdoos geaard met enkelepolige schakelaar (1050+vl.)
- ☒ Gecombineerde enkelezijdige wandcontactdoos geaard met wisselschakelaar (1050+vl.)
- ☒ Enkele geaarde wandcontactdoos (300+vl.)
- ☒ Dubbele geaarde wandcontactdoos (300+vl.)
- ☒ Groepenkast
- ☒ Loze buisleiding (300+vl.)
- ☒ Bedrade buisleiding (300+vl.)
- ☒ Optische rookmelder
- ☒ Thermostaat (1500+vl.)
- ☒ Schel
- ☒ Beltrucker
- ☒ Afzignpunt / Inblaaspunt
- ☒ Regeling ventilatie (1500+vl.)
- ☒ Co2 melder (1500+vl.)

- CAP Centraal Aardpunt
- CAI Centrale Antenne Installatie
- KT Kooktoestel
- KK Koelkast
- B01 Boiler
- WPU Warmte Pomp Unit
- CON Omvormer t.b.v. pv celen
- Co2 Sensor t.b.v. ventilatie
- MAGN Magnetron
- WTV Mechanische Ventilatie (met warmterugwinning)
- R Rookmelder
- TEL Telecom aansluiting
- TH Thermostaat
- VW Vaatwasser
- WD Wasdroger
- WM Wasmachine

☐ PV-panelen: aantal en situering indicatief (n.t.b. afhankelijk van BENG berekening / zonligging)

KLEUREN EN MATERIELEN

| Onderdeel | Materiaal | Kleur |
|---|----------------------------------|-------------|
| dakpannen | keramische pan | antraciet |
| dakbedekking platte dak | bitumen | zwart |
| aanbouw (optioneel) | bitumen | zwart |
| dakbedekking luifel | EPDM | zwart |
| dakbedekking dakkapel | zink | natuur |
| daktrim luifel / dakkapel / hoge dak / aanbouw (optioneel) | zink | natuur |
| goten | zink | natuur |
| plint gevelmetselwerk | baksteen metselwerk, handvorm wf | zwartgrijs |
| rollaag boven plint | baksteen metselwerk, handvorm wf | wit gekeimd |
| gevelmetselwerk (m.u.v. gevelmetselwerk voorzijde tussen o.k. kozijn verdieping en daggoot) | baksteen metselwerk, handvorm wf | rood |
| gevelmetselwerk voorzijde tussen o.k. kozijn verdieping en daggoot | baksteen metselwerk, handvorm wf | wit gekeimd |
| voegwerk gevelmetselwerk | cement | donkergrijs |
| voegwerk wit gekeimde steen | cement | wit gekeimd |
| rollaag boven kozijn | baksteen metselwerk, handvorm wf | zwartgrijs |
| spekbanden / speksteen naast kozijn | baksteen metselwerk, handvorm wf | wit gekeimd |
| sluitstenen in rollaag boven kozijn | baksteen metselwerk, handvorm wf | wit gekeimd |
| dakranden en overstekken | hout | crème-wit |
| luifel voordeur | hout | crème-wit |
| sierstangen luifel | staal | zwartgrijs |
| kozijnen (incl. roedes) | hout | crème-wit |
| ramen (incl. roedes) | hout | zwartgrijs |
| panelen in kozijnen | hout | crème-wit |
| panelen in tuindeuren / terrasdeuren | hout | zwartgrijs |
| zijwangen dakkapel | hout | crème-wit |
| laten | staal | zwartgrijs |
| voordeuren | hout | zwartgrijs |
| tuindeuren / terrasdeuren | hout | zwartgrijs |
| bergingsdeuren | hout | grijs |
| deurdorpels | kunststeen | antraciet |
| raamdorpels | prefab beton | natuur |
| hemelwaterafvoer voorzijde | zink | natuur |
| hemelwaterafvoer achterzijde | kunststof | grijs |



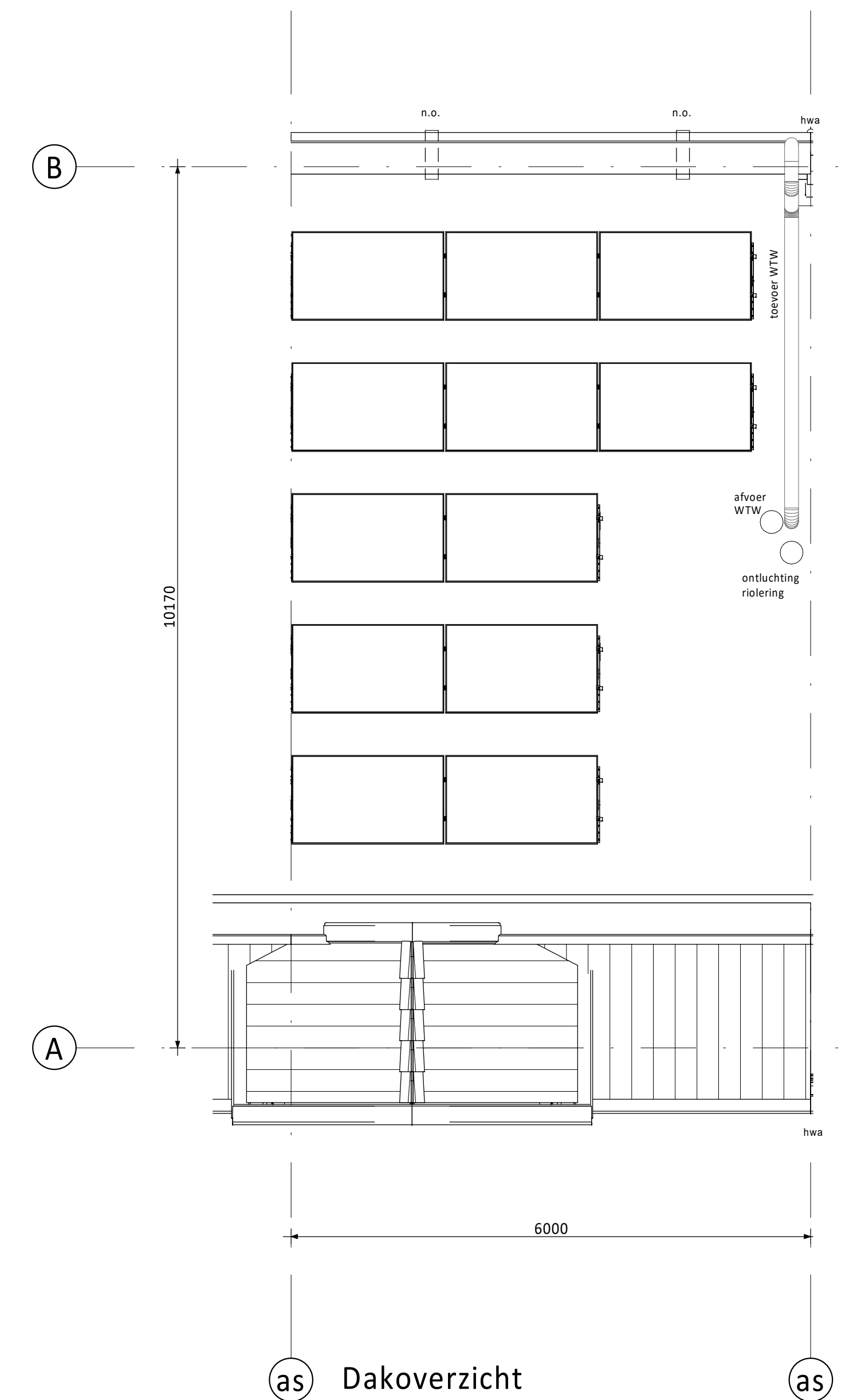
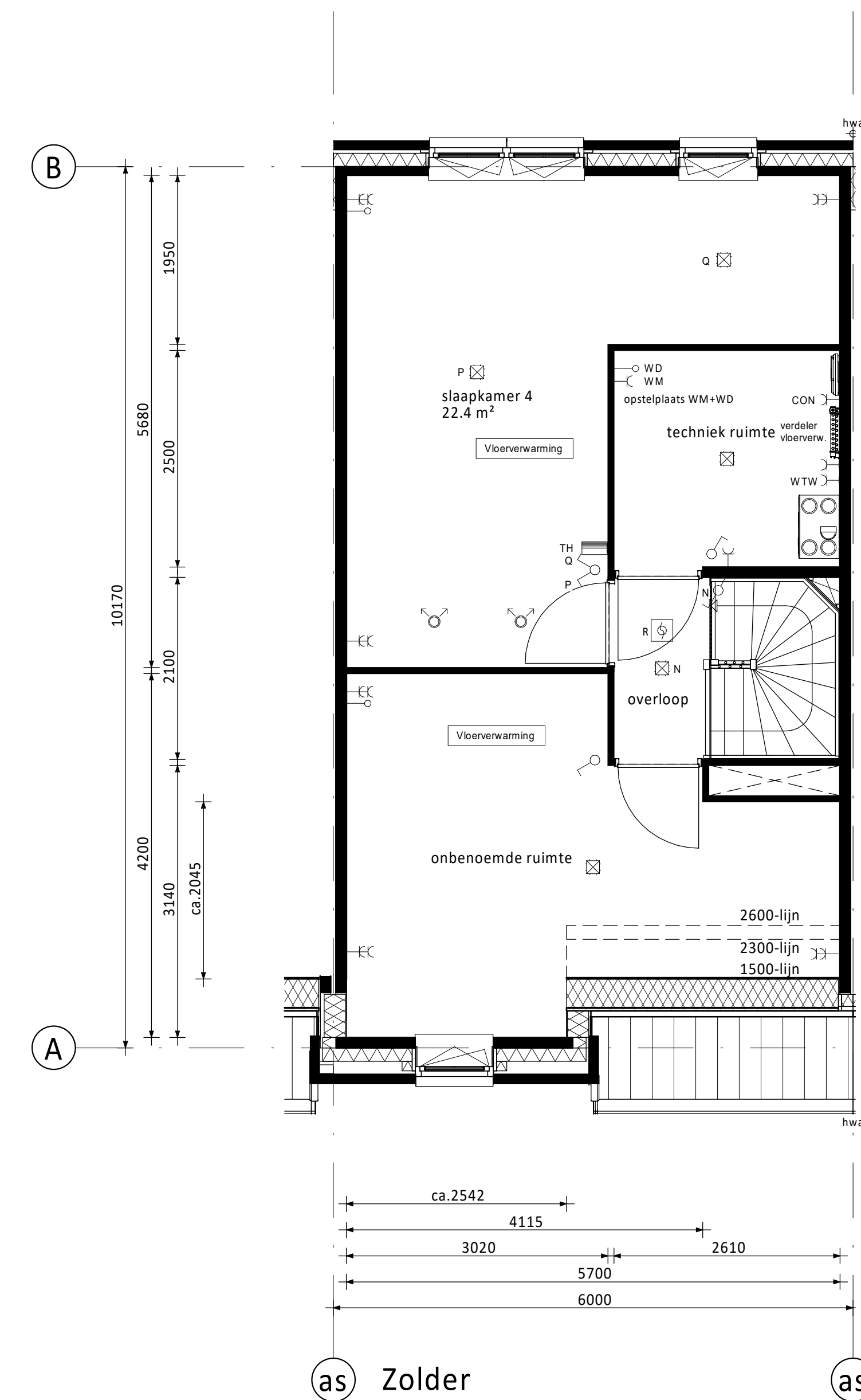
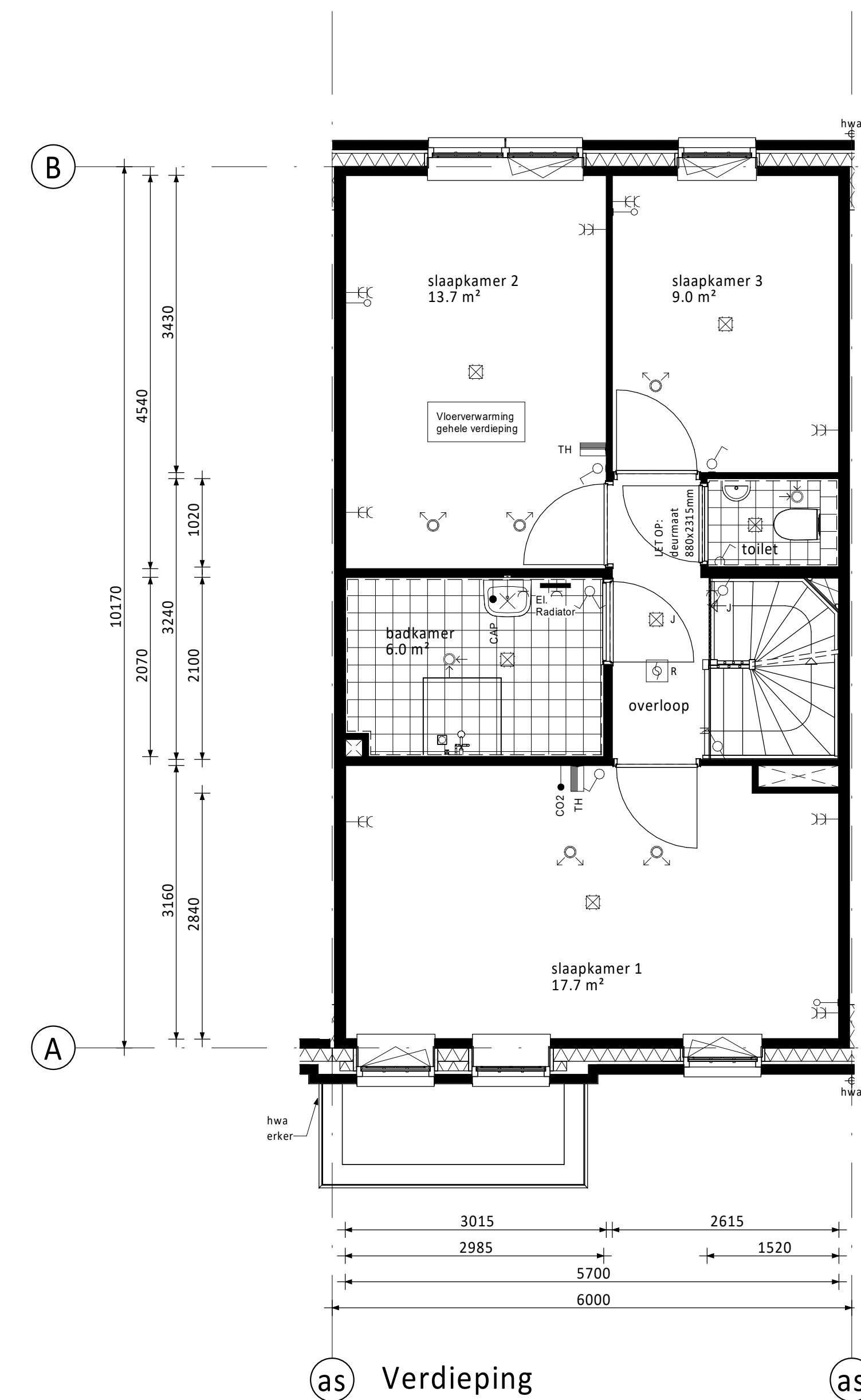
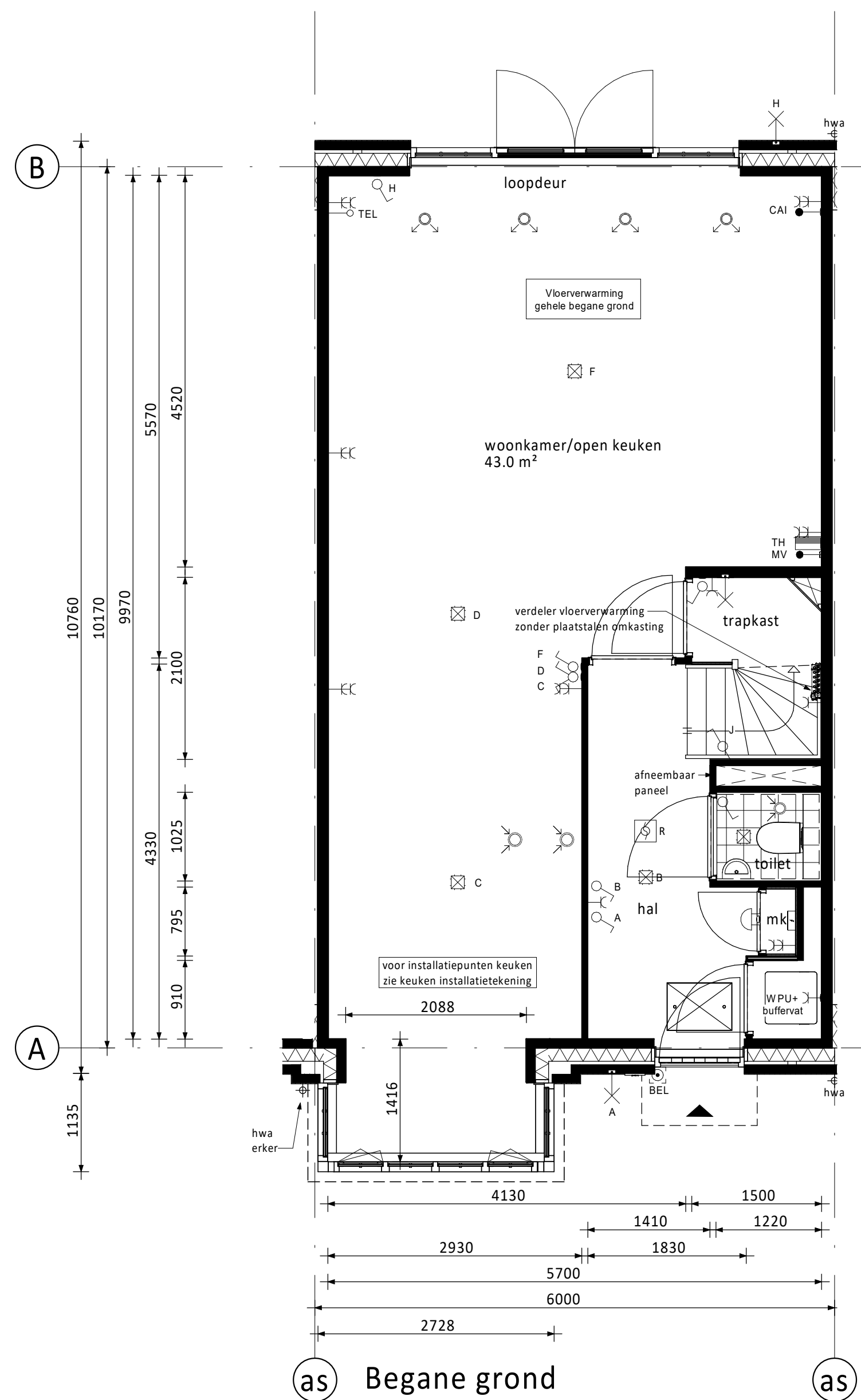
RENVOOI ALGEMEEN

- ▲ entree woningen
- meterkast, voorzien van underlayment meterkastbord inclusief zijwangen
- tegelwerk
- maalveld
- binnendeur
- houten paneel

| | | | |
|------|------------|----------------|------------|
| D | | | |
| C | | | |
| B | | | |
| A | | | |
| 0 | 02-09-2022 | Definitief | MM JK |
| Rev. | Status | Dreunwijziging | Gen. Cont. |

Optielijner
 Vorm 6D Wonen B.V.
 te Rotterdam
 Project
 Dames van Vroondaal, Den Haag - Fase 4
 Type rijwoning 6,0m - plat dak
 Bouwnummer 125 (als getekend)
 Bouwnummer 121 (gespiegeld)

Schalkwijk 13
 3024 EC Rotterdam
 Postbus 10
 3100 AA Papendrecht
 T 0181-4431990
 E info@vorm-6d.nl
 www.vorm-6d.nl



RENVOOI ELEKTRA

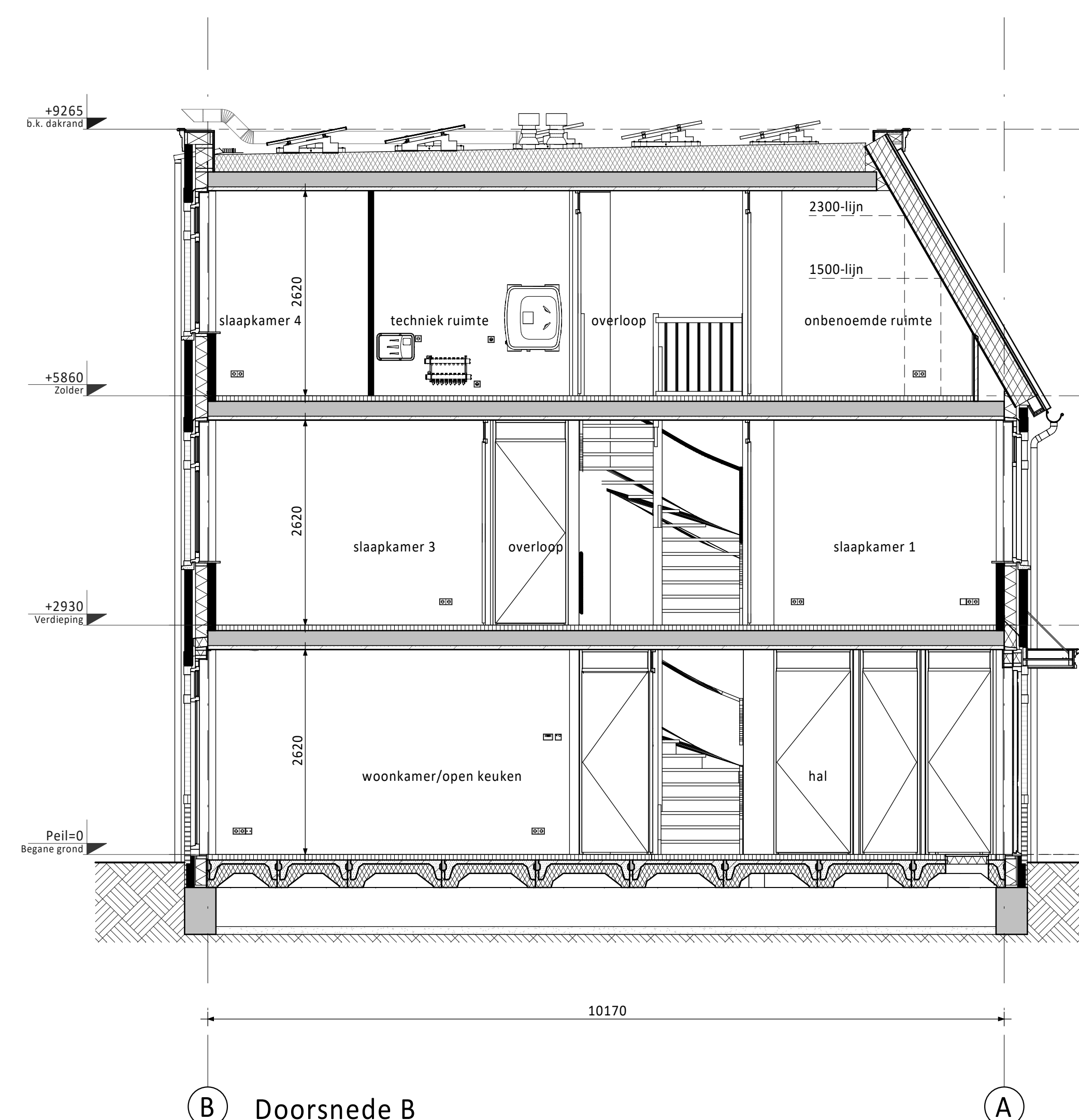
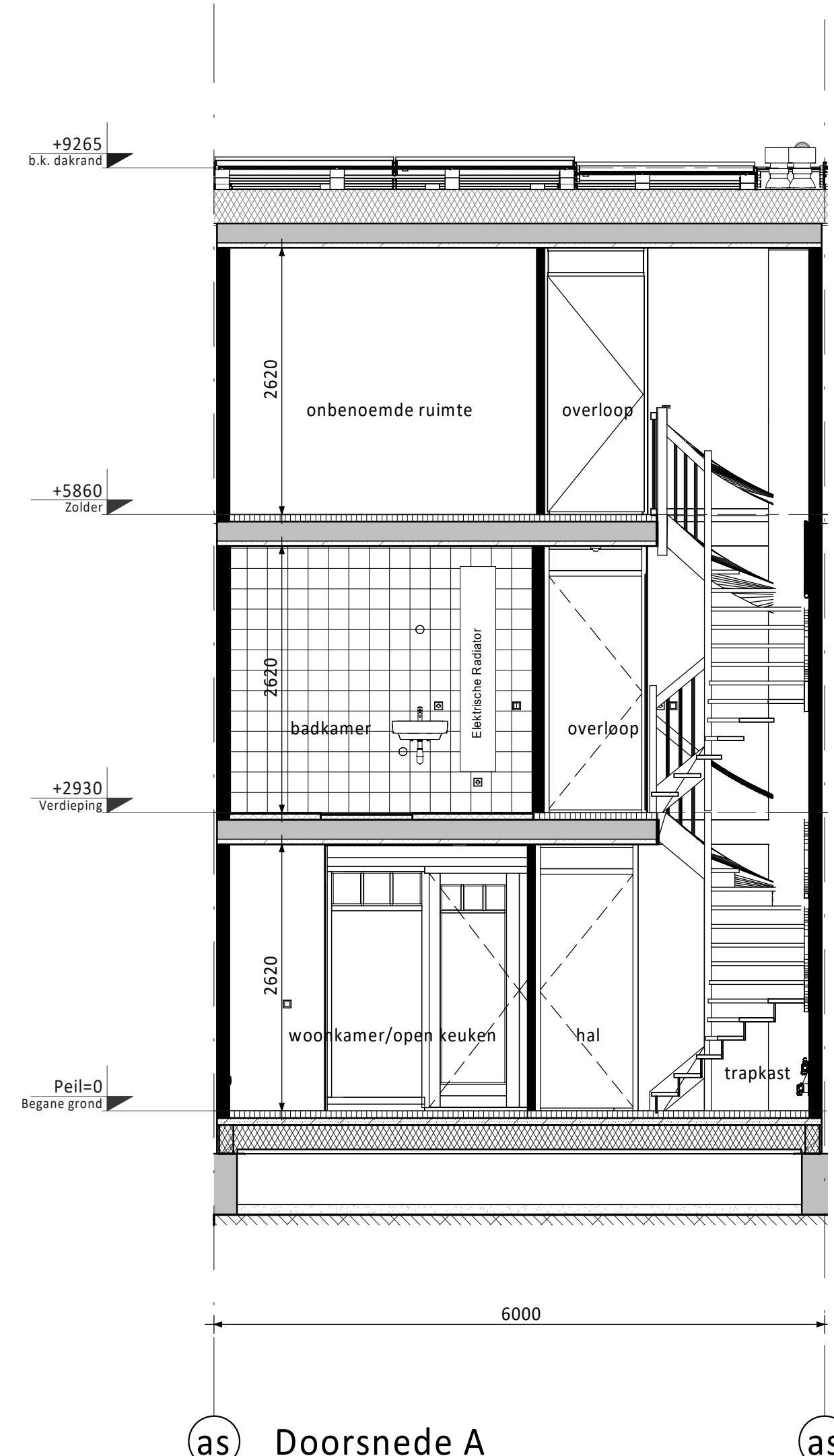
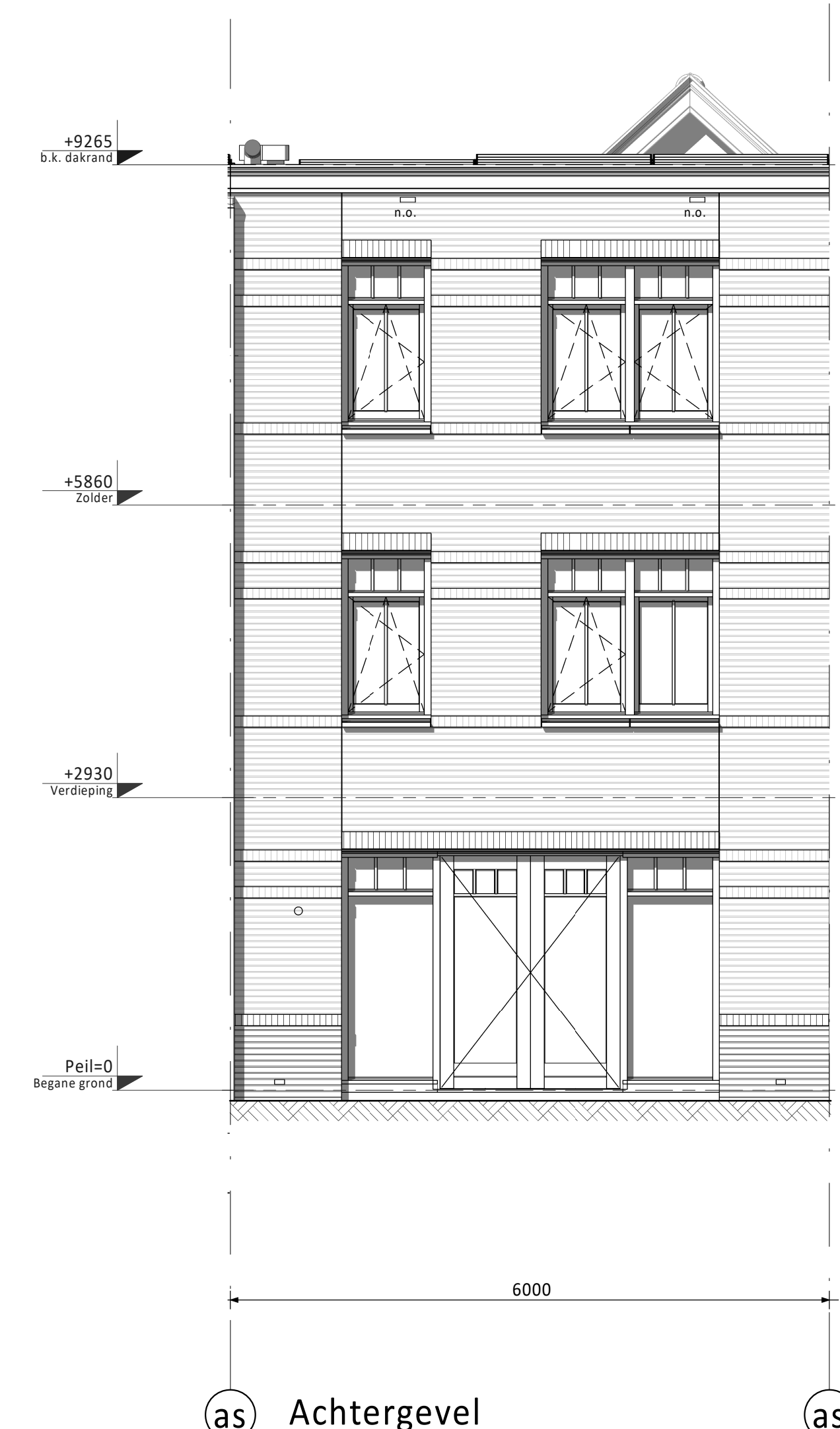
- Centraaldoos / wandlichtpunt
- Enkeelpolige schakelaar (1050+vt)
- Seriesschakelaar (1050+vt)
- Wisselschakelaar (1050+vt)
- Gecombineerde enkelvoudige wandcontactdoos geaard met enkelepolige schakelaar (1050+vt)
- Gecombineerde enkelvoudige wandcontactdoos geaard met wisselschakelaar (1050+vt)
- Enkele geaarde wandcontactdoos (300+vt)
- Dubbele geaarde wandcontactdoos (300+vt)
- Groepenkast
- Loze busleiding (300+vt)
- Bedrade busleiding (300+vt)
- R Optische rookmelder
- Thermostaat (1500+vt)
- Schel
- Beldrukker
- Alzupunt / Inbaspunt
- Regeling ventilatie (1500+vt)
- Co2 melders (1500+vt)

- CAP Centraal Aardpunt
- CAI Centrale Antenne Installatie
- KT Kooktoestel
- KK Koelkast
- B01 Boiler
- WPW Warmte Pomp Unit
- MAGN Magnetron
- WTW Mechanische Ventilatie (met warmte terugwinning)
- R Rookmelder
- TEL Telecom aansluiting
- TH Thermostaat
- VW Vaatwasser
- WD Wasdroger
- WM Wasmachine

PV-panelen: aantal en situering indicatief (n.t.b. afhankelijk van BENG berekening / zonligging)

KLEUREN EN MATERIELEN

| Onderdeel | Materiaal | Kleur |
|--|----------------------------------|--------------|
| dakpannen | keramische pan | antraciet |
| dakbedekking platte dak | bitumen | zwart |
| erker / aanbouw (optioneel) | bitumen | zwart |
| dakbedekking luifel | EPDM | zwart |
| daktrim luifel / erker / hoge dak / aanbouw (optioneel) | zink | natuur |
| goten | zink | natuur |
| afdekking dakrand kopgevel / dakrand tuit | zink | natuur |
| plint gevelmetselwerk | baksteen metselwerk, handvorm wf | zwartgrijs |
| rollaag boven plint | baksteen metselwerk, handvorm wf | wit gekleimd |
| gevelmetselwerk (m.u.v. gevelmetselwerk voorzijde (incl. smalle tuitgevel) tussen o.k. kozijn verdieping en dakgoot) | baksteen metselwerk, handvorm wf | rood |
| gevelmetselwerk voorzijde (incl. smalle tuitgevel) | baksteen metselwerk, handvorm wf | wit gekleimd |
| voegwerk gevelmetselwerk | cement | donkergrijs |
| voegwerk wit gekleimde steen | cement | wit gekleimd |
| rollaag boven kozijn | baksteen metselwerk, handvorm wf | zwartgrijs |
| spekbanden / speksteen naast kozijn | baksteen metselwerk, handvorm wf | wit gekleimd |
| sluitstenen in rollaag boven kozijn | baksteen metselwerk, handvorm wf | wit gekleimd |
| dakranden en overstekken | hout | crème-wit |
| boeideel erker / kopgevel / tuitgevel | hout | crème-wit |
| luifel voordeur | hout | crème-wit |
| sierstangen luifel | staal | zwartgrijs |
| sierpanelen tuitgevel | hout | crème-wit |
| kozijnen (incl. roedes) | hout | crème-wit |
| ramen (incl. roedes) | hout | zwartgrijs |
| panelen in kozijnen | hout | crème-wit |
| panelen in luideuren / terrasdeuren | hout | zwartgrijs |
| zijwangen tuitgevels | hout | crème-wit |
| latelen | staal | zwartgrijs |
| voordeuren | hout | zwartgrijs |
| tuinteuren / terrasdeuren | hout | zwartgrijs |
| bergingdeuren | hout | grijs |
| deurdorpels | kunststeen | antraciet |
| ramdorpels | prefab beton | natuur |
| hemelwaterafvoer voorzijde | zink | natuur |
| hemelwaterafvoer achterzijde | kunststof | grijs |



RENVOOI ALGEMEEN

- entree woningen
- meterkast, voorzien van underlayment meterkastbord inclusief zijwangen
- tegelwerk
- maalveld
- binnendeur
- houten paneel

| | | | |
|------|------------|------------|------------|
| D | | | |
| C | | | |
| B | | | |
| A | | | |
| 0 | 02-09-2022 | Definitief | MJM JK |
| Rev. | | | Gen. Cont. |

Opdrachtgever: **Vorm 6D Wonen B.V. te Rotterdam**

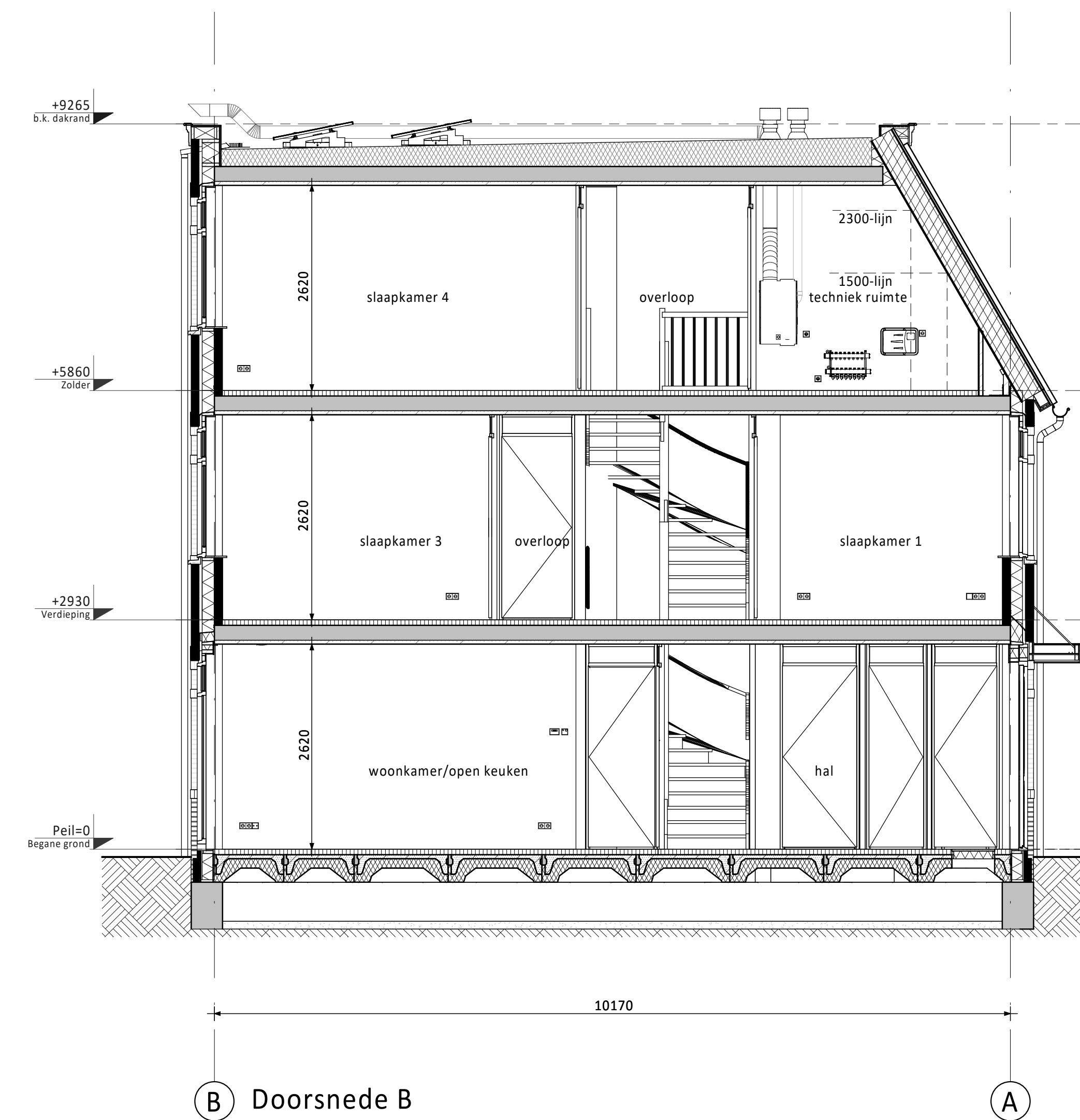
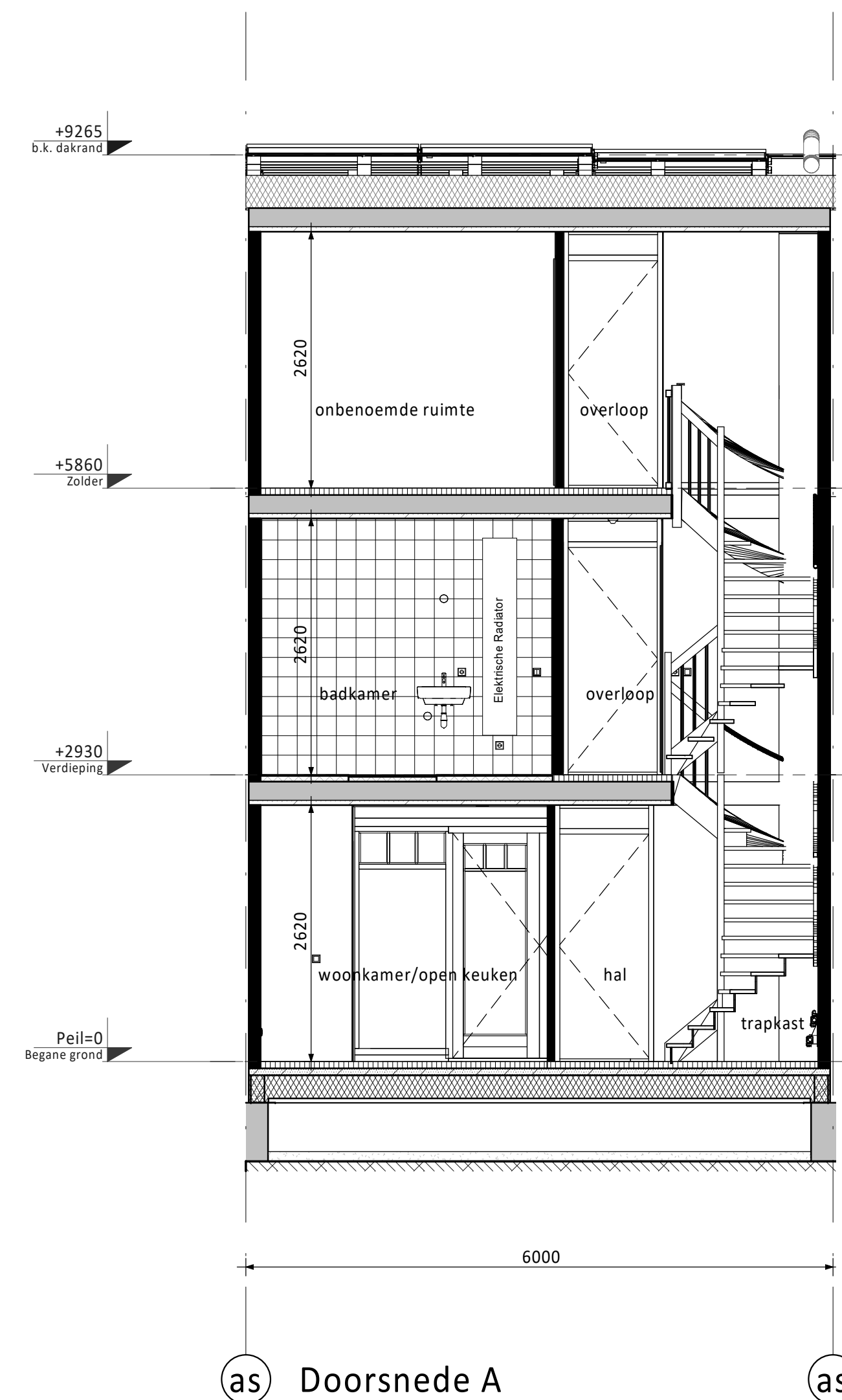
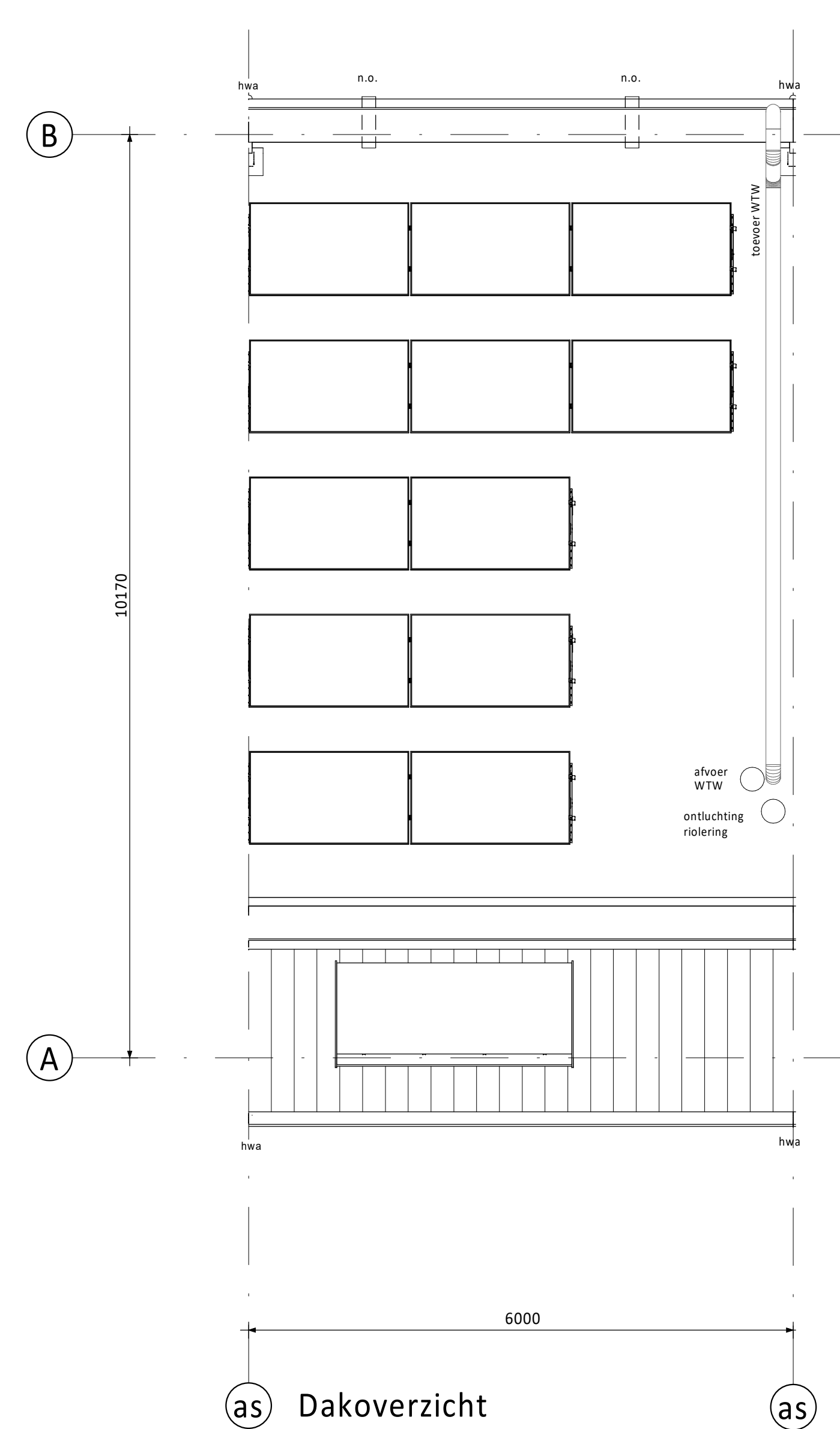
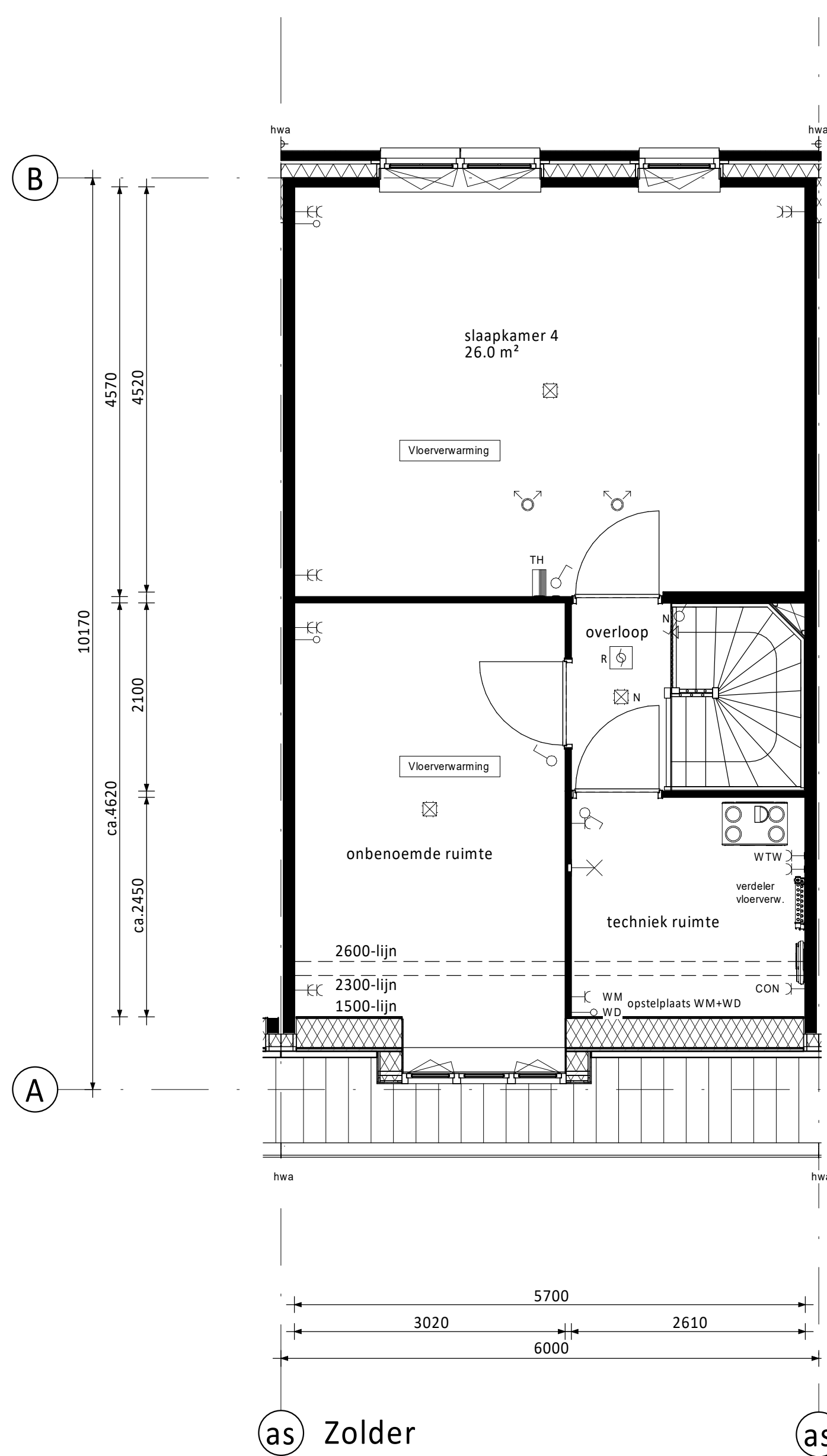
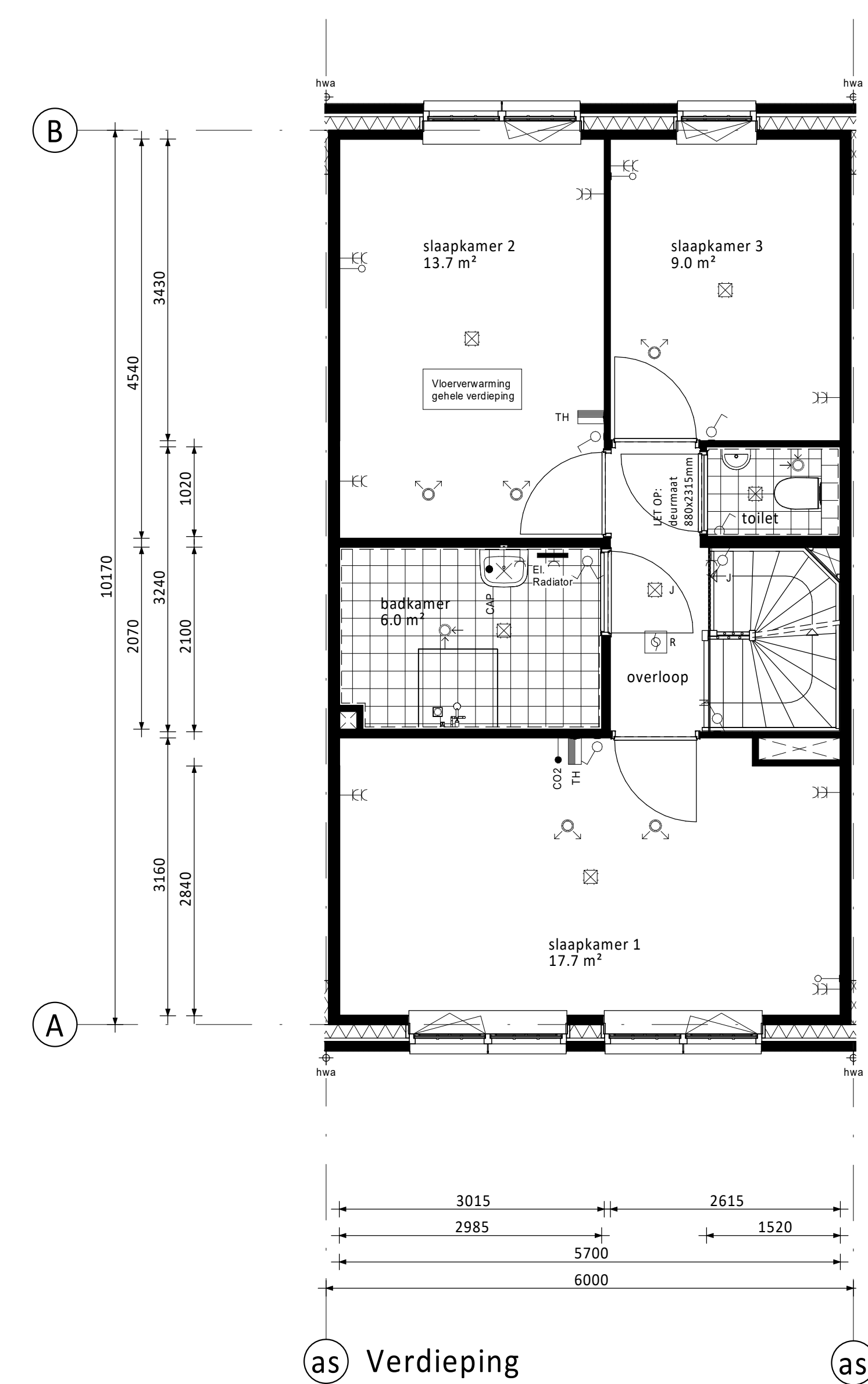
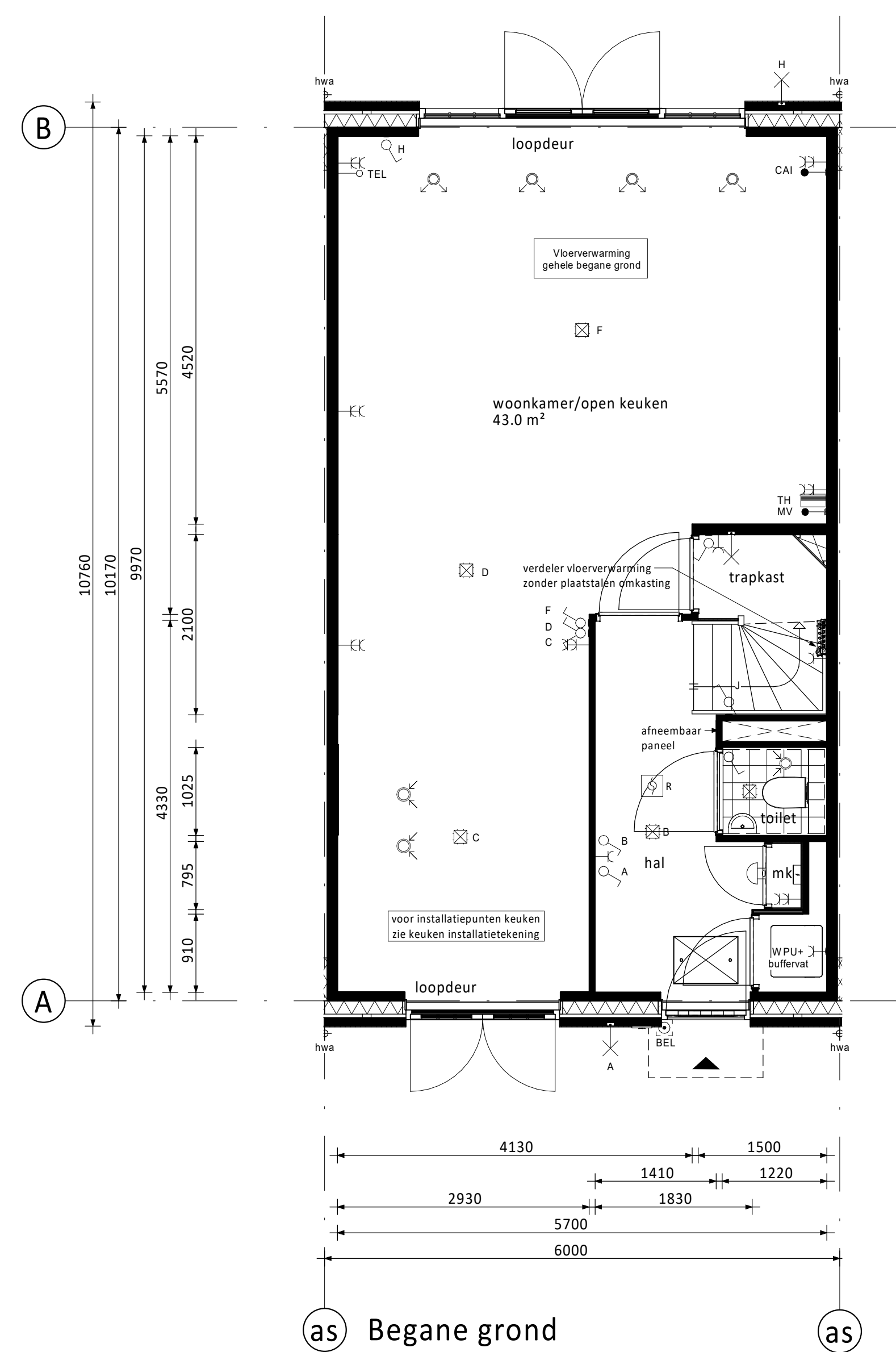
Project: **Dames van Vroondaal, Den Haag - Fase 4**
Type rijwoning 6,0m - plat dak

Bouwnummer **122 (als getekend)**
 Bouwnummer **124 (gespiegeld)**

Schaal: 1:50
 Formaat: 1399 x 841
 Status: Definitief

Schetswv 13
 3024 EC Rotterdam
 Postbus 10
 1100 AA Papendrecht
 T 0181-4431990
 E info@vorm-6d.nl
 www.vorm-6d.nl

| | | | | | |
|------------|--------|----------|--------------------|-------|---|
| Projectnr: | 220116 | Blad nr: | B6000-VDP-VK-B0102 | Rev.: | 0 |
|------------|--------|----------|--------------------|-------|---|



RENVOOI ELEKTRA

- ☒ Centraaldoos / wandlichtpunt
- ☒ Enkeelpolige schakelaar (1050+vl.)
- ☒ Serieschakelaar (1050+vl.)
- ☒ Wisselschakelaar (1050+vl.)
- ☒ Gecombineerde enkelvoudige wandcontactdoos geaard met enkelepolige schakelaar (1050+vl.)
- ☒ Gecombineerde enkelvoudige wandcontactdoos geaard met wisselschakelaar (1050+vl.)
- ☒ Enkele geaarde wandcontactdoos (300+vl.)
- ☒ Dubbele geaarde wandcontactdoos (300+vl.)
- ☒ Groepenkast
- ☒ Loze buisleiding (300+vl.)
- ☒ Bedrade buisleiding (300+vl.)
- ☒ Optische rookmelder
- ☒ Thermostaat (1500+vl.)
- ☒ Schel
- ☒ Belddrukker
- ☒ Afzuigpunt / inblaaspunt
- ☒ Regeling ventilatie (1500+vl.)
- ☒ Co2 meter (1500+vl.)

- CAP Centraal Aardpunt
- CAI Centrale Antenne Installatie
- KT Kooktoestel
- KK Koelkast
- B01 Boler
- WPU Warmte Pomp Unit
- CON Omvormer t.b.v. pv celen
- Co2 Sensor t.b.v. ventilatie
- MAGN Magnetron
- WTW Mechanische Ventilatie (met warmterugwinning)
- R Rookmelder
- TEL Telecom aansluiting
- TH Thermostaat
- VW Vaatwasser
- WD Wasdroger
- WM Wasmachine

☐ PV-panelen: aantal en situering indicatief (n.t.b. afhankelijk van BENG berekening / zonligging)

KLEUREN EN MATERIELEN

| Onderdeel | Materiaal | Kleur |
|---|----------------------------------|--------------|
| dakpannen | keramische pan | antraciet |
| dakbedekking platte dak | bitumen | zwart |
| aanbouw (optioneel) | bitumen | zwart |
| dakbedekking luifel | EPDM | zwart |
| dakbedekking dakkapel | zink | natuur |
| daktrim luifel / dakkapel / hoge dak / aanbouw (optioneel) | zink | natuur |
| goten | zink | natuur |
| plint gevelmetselwerk | baksteen metselwerk, handvorm wf | zwartgrijs |
| rollaag boven plint | baksteen metselwerk, handvorm wf | wit gekleimd |
| gevelmetselwerk (m.u.v. gevelmetselwerk voorzijde tussen o.k. kozijn verdieping en dakgoot) | baksteen metselwerk, handvorm wf | rood |
| gevelmetselwerk voorzijde tussen o.k. kozijn verdieping en dakgoot | baksteen metselwerk, handvorm wf | wit gekleimd |
| voegwerk gevelmetselwerk | cement | donkergrijs |
| voegwerk wit gekleimde steen | cement | wit gekleimd |
| rollaag boven kozijn | baksteen metselwerk, handvorm wf | zwartgrijs |
| spekbanden / speksteen naast kozijn | baksteen metselwerk, handvorm wf | wit gekleimd |
| sluitstenen in rollaag boven kozijn | baksteen metselwerk, handvorm wf | wit gekleimd |
| dakranden en overstekken | hout | crème-wit |
| luifel voordeur | hout | crème-wit |
| siertangen luifel | staal | zwartgrijs |
| kozijnen (incl. roedes) | hout | crème-wit |
| ramen (incl. roedes) | hout | zwartgrijs |
| panelen in kozijnen | hout | crème-wit |
| panelen in tuindeuren / terrasdeuren | hout | zwartgrijs |
| zijwangen dakkapel | hout | crème-wit |
| lateien | staal | zwartgrijs |
| voordeuren | hout | zwartgrijs |
| tuindeuren / terrasdeuren | hout | zwartgrijs |
| bergingsdeuren | hout | grijs |
| deurdorpels | kunststeen | antraciet |
| raamdorpels | prefab beton | natuur |
| hemelwaterafvoer voorzijde | zink | natuur |
| hemelwaterafvoer achterzijde | kunststof | grijs |

RENVOOI ALGEMEEN

- ▲ entree woningen
- ▣ meterkast, voorzien van underlayment meterkastbord inclusief zijwangen
- ▣ tegelwerk
- ▣ maalveld
- ▣ binnendeur
- ▣ houten paneel

| | | | |
|--|------------|------------|------------|
| D | | | |
| C | | | |
| B | | | |
| A | | | |
| 0 | 02-09-2022 | Definitief | MM JK |
| Rev. | | | Gen. Cont. |
| Opdrachtgever: Vorm 6D Wonen B.V. te Rotterdam | | | |
| Project: Dames van Vroondaal, Den Haag - Fase 4 | | | |
| Type rijwoning 6,0m - plat dak | | | |
| Bouwnummer 123 | | | |
| Schaal | 1:50 | Page | VK |
| Formaat | 1399 x 841 | Status | Definitief |

| | | | | | |
|------------|--------|---------|-------|------|---|
| Projectnr. | 220116 | Bld nr. | B0104 | Rev. | 0 |
|------------|--------|---------|-------|------|---|

