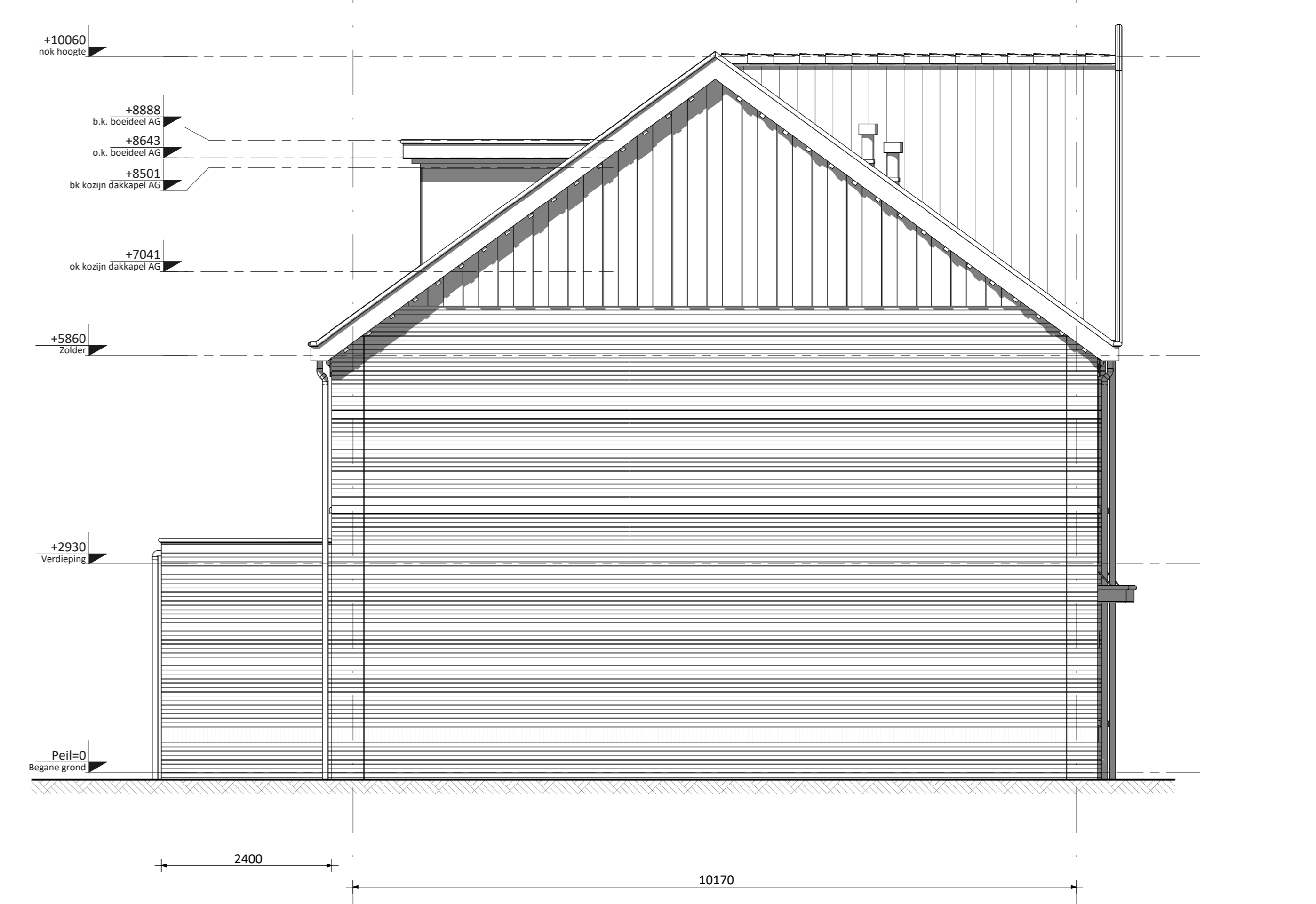




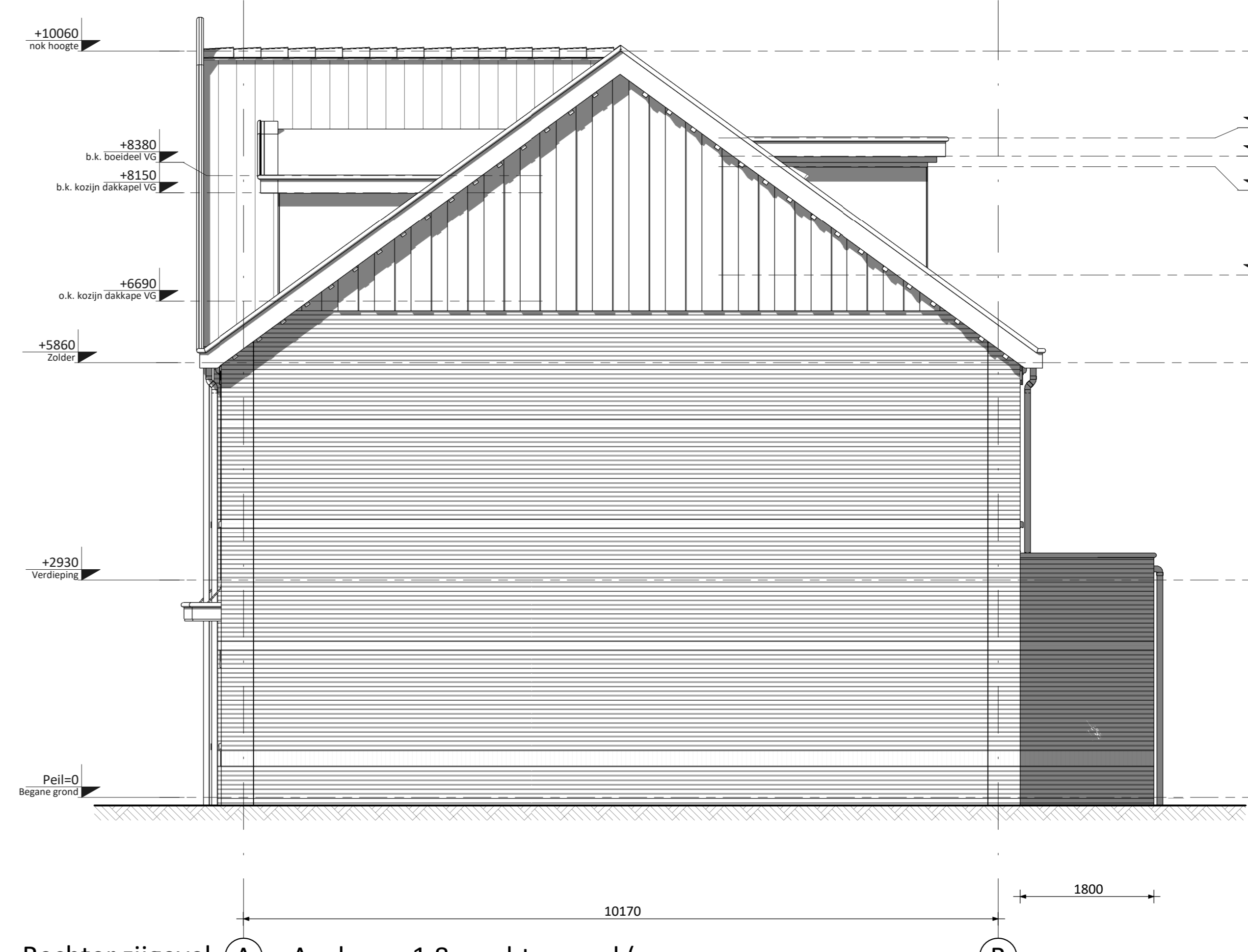
- Voorgevel (as) • Basis voorgevel
- (as) • Basis voorgevel
- (as) • Tuitgevel voorzijde (niet optioneel en standaard bij bouwnummer 40)
- (as) • Dakkapel voorzijde (standaard bij bouwnummer 42 en niet mogelijk bij bouwnummer 40)
- (as) • Dakraam voorzijde (niet mogelijk bij bouwnummers 40 en 42) • Dubbele openslaande deuren voorgevel
- (as) • Basis voorgevel



- Achtergevel (as) • Dakraam achterzijde links (vanaf buiten gezien)
- (as) • Brede gevelpui achtergevel • Dakraam achterzijde links en rechts (afzonderlijk van elkaar te kiezen) • Aanbouw 1,8m achtergevel (op de begane grond)
- (as) • Dubbele openslaande deuren achtergevel met losstaande pui i.p.v. enkele deur
- (as) • Aanbouw 2,4m achtergevel (op de begane grond)
- (as) • Brede gevelpui achtergevel met dubbele openslaande deuren in het midden • Dakraam achterzijde rechts (vanaf buiten gezien)
- (as) • Dakkapel achterzijde



- Linker zijgevel (B) • Aanbouw 2,4m achtergevel (op de begane grond) • Dakkapel achterzijde • Tuitgevel voorzijde (niet optioneel en standaard bij bouwnummer 40)



- Rechter zijgevel (A) • Aanbouw 1,8m achtergevel (op de begane grond) • Dakkapel voorzijde (standaard bij bouwnummer 42 en niet mogelijk bij bouwnummer 40) • Tuitgevel voorzijde (niet optioneel en standaard bij bouwnummer 40) • Dakkapel achterzijde

OVERZICHT BOUWNUMMERS EN TYPES

BLOK 10:	Bouwnummers 19 t/m 25	(type B6300)
BLOK 11:	Bouwnummers 26 t/m 31	(type B6300)
BLOK 12:	Bouwnummers 32 t/m 38	(type A5400)
BLOK 13:	Bouwnummers 39 t/m 43	(type B6300)
BLOK 14:	Bouwnummers 44 t/m 48	(type A5700)
BLOK 17:	Bouwnummers 57 t/m 61	(type A5700)
BLOK 18:	Bouwnummers 62 t/m 68	(type A5400)
BLOK 19:	Bouwnummers 69 t/m 76	(type A5700)
BLOK 21:	Bouwnummers 84 t/m 91	(type A5400)
BLOK 22:	Bouwnummers 92 t/m 99	(type A5700)
BLOK 23:	Bouwnummers 100 t/m 105	(type A5700)

KLEUREN EN MATERIALEN

Onderdeel	Materiaal	Kleur
dakpannen blok: 10-11-12-13-14-21 blok: 17-18-19-22-23	keramische dakpan	antraciet nat grijs
goten / overstok / dakrand / windveren / overlig houtwerk	hout	crème-wit
goorbedekking / dakbedekking lufte / dakbedekking enkel	EPDM	zwart
dakbedekking aanbouw (optioneel) / dakbedekking dakkapel achtergevel (optioneel)	bitumen	zwart
daktrim	aluminium	grijs
gevelmetselwerk + rollaag boven kozijn blok: 12-21 blok: 10-11-13-18 blok: 17-19-22-23 blok: 14	baksteen metselwerk, hardvorm wf	oranje (04053) rood rood/geel oranje (04132)
plint gevelmetselwerk	baksteen metselwerk, hardvorm wf	midden grijs
speklagen, rollagen, sluitstenen	keimsteen	natuurwit
voegwerk gevelmetselwerk	cement, 5mm verdiept	passend bij steen
voegwerk gevelmetselwerk plint	cement, minimaal verdiept	passend bij steen
kozijnen	hout	crème-wit
ramen	hout	crème-wit
lateken	staal	antraciet
voordeuren blok: 12-14-17-18-19-21-22-23 blok: 10-11-13	hout	Van der Plas PW64 Van der Plas PW66 antraciet
panelen in kozijnen	colorbet / hout	grijs / wit
tuinteuren	hout	crème-wit
bergingsteuren	hout	grijs
deurdorpsels	kunststeen	antraciet
raamdorpsels	prefab beton	natuur
muraalafdekker trapgevels	prefab beton	natuur
hemelwaterafvoer	zink (voorgv.) / kunststof (achtergv.)	grijs
zijwangen dakkapel (deels optioneel)	hout	crème-wit
dak dakkapel met kraal voorgevel (deels optioneel)	zink	zinkgrijs
houten bergingen	geïmpregneerd vuren	zwart

RENVOOI ALGEMEEN

- entree woningen
- meterkast, voorzien van underlayment meterkastbord inclusief zijwangen
- tegelwerk
- maasveld
- binnendeur
- houten paneel

D					
C					
B					
A					
D	20-09-2019	Definitief		JK	CS
aan				aan	aan
<p>Vorm 6D Wonen B.V. te Papendrecht Vroondaal-Noord II, veld B, fase 1, 72 woningen, Den Haag Type rijwoning 6,3m</p>					
<p>Overzicht kopersopties gevels Bouwnummers 39 t/m 43</p>					
Schaal	1:50	Taal	VK		
Formaat	1680 x 841	Status	Definitief		
Projectnr.	180785	Blad nr.		Riv.	