

De getoonde plattegronden zijn van bouwnummers 106, 108, 110, 112, 113, 115, 117, 119, 152, 154, 157, 159, 160, 162, 187, 189, 191, 193, 194, 196, 197 en 199. De opties gelden ook voor de overige bouwnummers.

Bouwnummers 107, 111, 114, 118, 151, 153, 158, 161, 188, 192, 195 en 198 hebben standaard een smalle tuitgevel, dakterras met openslaande deuren en een erker (zie verkoopblad op bouwnummer) - dit is optioneel niet mogelijk voor de overige bouwnummers.

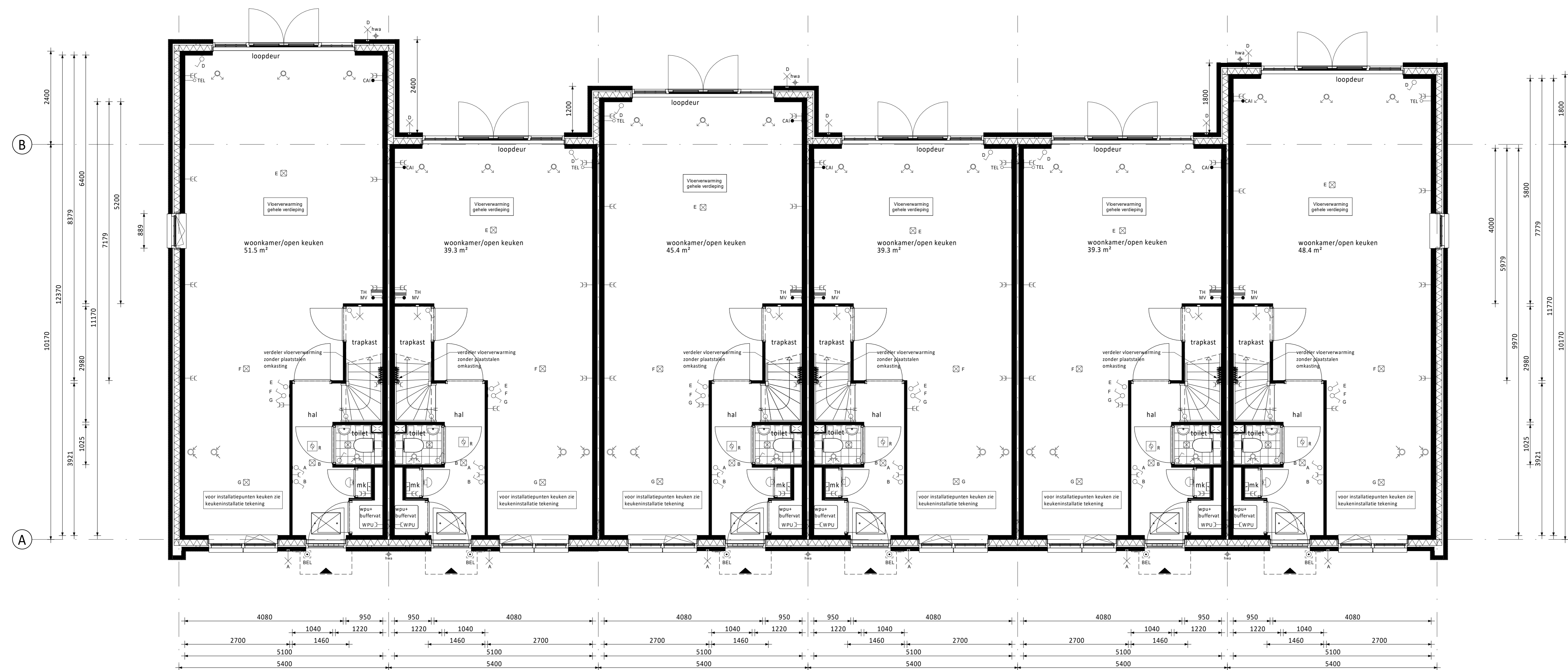
Bouwnummers 109, 116 en 190 hebben standaard een brede tuitgevel, dubbele openslaande deuren op de begane grond voorgevel, afwijkende kozijnen op de verdieping en de techniekruimte aan de achterzijde (zie verkoopblad op bouwnummer) - dit is optioneel niet mogelijk voor de overige bouwnummers.

Bouwnummers 155, 156 en 163 hebben standaard een brede tuitgevel, afwijkende kozijnen op de verdieping en de techniekruimte aan de achterzijde (zie verkoopblad op bouwnummer) - dit is optioneel niet mogelijk voor de overige bouwnummers.

De op tekening aangegeven spekbanden, penanten op de kopgevel voorzijde, beplating kopgevel en sierlatten kopgevel gelden voor bouwnummers 106 t/m 119 (blok 18 en 19).

Voor spekbanden en sierlatten bij bouwnummers 151 t/m 163 (blok 25 en 26), zie tekening A5400-VD-VA-B2301 en A5400-VD-VA-B3301.

Voor spekbanden en sierlatten bij bouwnummers 187 t/m 199 (blok 31 en 32), zie tekening A5400-VD-VA-B4301 en A5400-VD-VA-B5301.



Begane grond (as) • Aanbouw 2,4m achtergevel (op de begane grond) (as) • Basis begane grond (as) • Aanbouw 1,2m achtergevel (op de begane grond) (as) • Basis begane grond (as) • Basis begane grond (as) • Aanbouw 1,8m achtergevel (op de begane grond) (as)

• Kozijn in zijgevel begane grond met draaikiepraam (achterzijde) i.p.v. vast glas kozijn (alleen mogelijk bij bnwnrs. 112, 113, 155, 156, 163, 193, 194 en 199)

• Kozijn in zijgevel begane grond (achterzijde) (standaard en alleen mogelijk bij bnwnrs. 112, 113, 155, 156, 163, 193, 194 en 199)

RENVOOI ELEKTRA

<ul style="list-style-type: none"> ⊗ Centraaldoos / wandlichtpunt ⊗ Enkelpolige schakelaar (1050+vl.) ⊗ Serieschakelaar (1050+vl.) ⊗ Wisselschakelaar (1050+vl.) ⊗ Gecombineerde enkelvoudige wandcontactdoos geaard met enkelpolige schakelaar (1050+vl.) ⊗ Gecombineerde enkelvoudige wandcontactdoos geaard met wisselschakelaar (1050+vl.) ⊗ Enkele geaarde wandcontactdoos (300+vl.) ⊗ Dubbele geaarde wandcontactdoos (300+vl.) 	<ul style="list-style-type: none"> ⊗ Groepenkast ⊗ Loze buisleiding (300+vl.) ⊗ Bedrade buisleiding (300+vl.) ⊗ Optische rookmelder ⊗ Thermostaat (1500+vl.) ⊗ Schel ⊗ Beltrikker ⊗ Afzuigpunt / Inblaaspunt ⊗ Regeling ventilatie (1500+vl.)
<ul style="list-style-type: none"> CAP Centraal Aardpunt CAI Centrale Antenne Installatie KT Kooktoestel KK Koelkast BOI Boiler WPU Warmte Pomp Unit CON Omvormer t.b.v. pv cellen WM Wasmachine 	<ul style="list-style-type: none"> MAGN Magnetron WTW Mechanische Ventilatie (met warmterugwinning) R Rookmelder TEL Telecom aansluiting TH Thermostaat VW Vaatwasser WD Wasdroger

RENVOOI ALGEMEEN

▲	entree woningen
■	meterkast, voorzien van underlayment meterkastbord inclusief zijwangen
■	tegelwerk
■	maaiveld
■	binnendeur
■	houten paneel

D			
C			
B			
A			
0	31-05-2022	Definitief	JK CS
Rev.	Datum	Omschrijving	Get. Contr.

Opdrachtgever:
Vorm 6D Wonen B.V.
Te Rotterdam

Project:
Dames van Vroondaal, Den Haag - Fase 4
Type rijwoning 5,4m

Overzicht kopersopties begane grond
Bwnrs. 106 t/m 119, 151 t/m 163 en 187 t/m 199 (blok 18, 19, 25, 26, 31 en 32)

Schaal 1:50
Formaat AD
Project: 220116

Blad nr. A5400-VD-VA-B0210
Rev. 0

Scholven 33
3024 EC Rotterdam
Postbus 30
3300 AA Papendrecht

Tel: 010-4421300
E: info@vorm6d.nl
W: www.vorm6d.nl

De getoonde plattegronden zijn van bouwnummers 106, 108, 110, 112, 113, 115, 117, 119, 152, 154, 157, 159, 160, 162, 187, 189, 191, 193, 194, 196, 197 en 199. De opties gelden ook voor de overige bouwnummers.

Bouwnummers 107, 111, 114, 118, 151, 153, 158, 161, 188, 192, 195 en 198 hebben standaard een smalle tuitgevel, dakterras met openslaande deuren en een erker (zie verkoopblad op bouwnummer) - dit is optioneel niet mogelijk voor de overige bouwnummers.

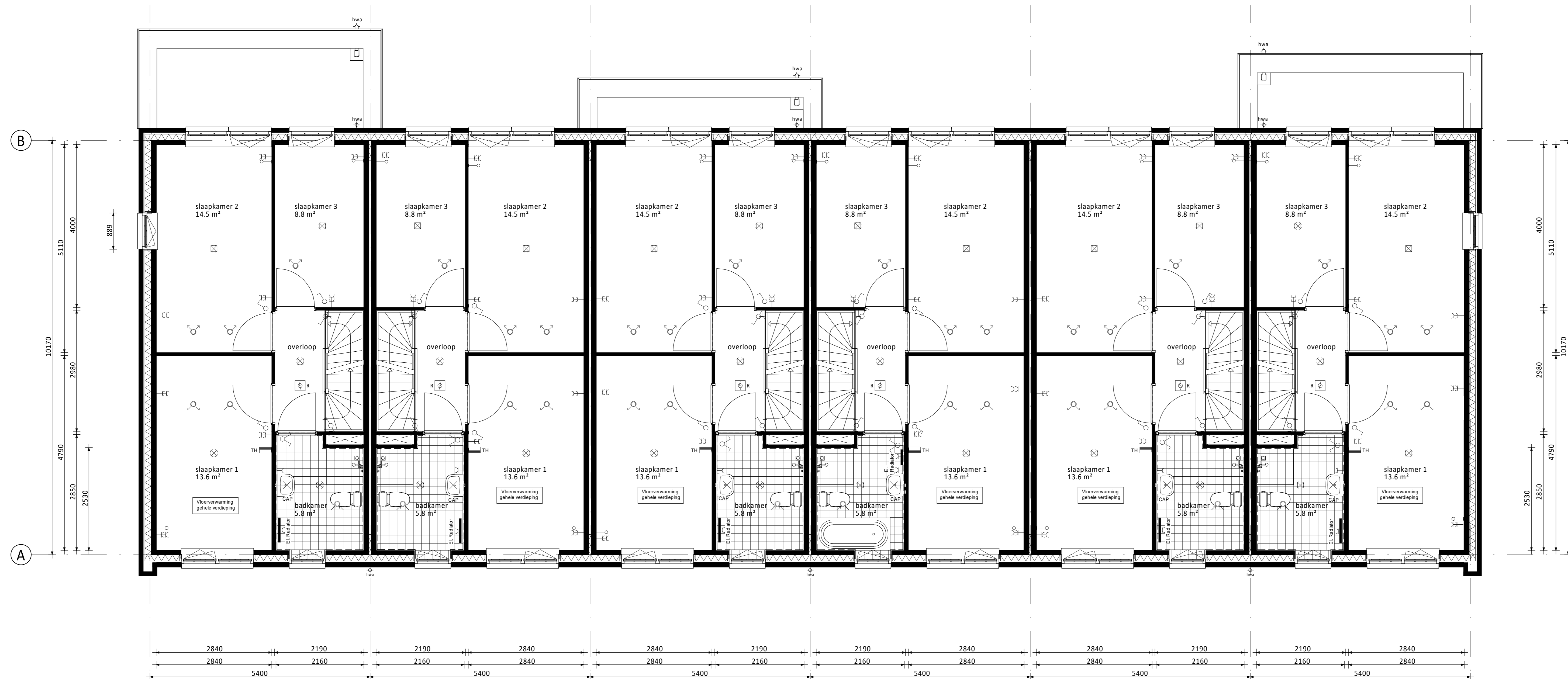
Bouwnummers 109, 116 en 190 hebben standaard een brede tuitgevel, dubbele openslaande deuren op de begane grond voorgevel, afwijkende kozijnen op de verdieping en de techniekruimte aan de achterzijde (zie verkoopblad op bouwnummer) - dit is optioneel niet mogelijk voor de overige bouwnummers.

Bouwnummers 155, 156 en 163 hebben standaard een brede tuitgevel, afwijkende kozijnen op de verdieping en de techniekruimte aan de achterzijde (zie verkoopblad op bouwnummer) - dit is optioneel niet mogelijk voor de overige bouwnummers.

De op tekening aangegeven spekbanden, penanten op de kopgevel voorzijde, beplating kopgevel en sierlatten kopgevel gelden voor bouwnummers 106 t/m 119 (blok 18 en 19).

Voor spekbanden en sierlatten bij bouwnummers 151 t/m 163 (blok 25 en 26), zie tekening A5400-VD-VA-B2301 en A5400-VD-VA-B3301.

Voor spekbanden en sierlatten bij bouwnummers 187 t/m 199 (blok 31 en 32), zie tekening A5400-VD-VA-B4301 en A5400-VD-VA-B5301.



- Verdieping **as** • Aanbouw 2,4m achtergevel (op de begane grond)
- as** • Basis verdieping
- as** • Aanbouw 1,2m achtergevel (op de begane grond)
- as** • Indeling met bad
- as** • Basis verdieping
- as** • Aanbouw 1,8m achtergevel (op de begane grond)
- Kozijn in zijgevel verdieping met draaikiepraam (achterzijde) i.p.v. vast glas kozijn

RENVOOI ELEKTRA

- Centraaldoos / wandlichtpunt
- Enkeelpolige schakelaar (1050+vl.)
- Serieschakelaar (1050+vl.)
- Wisselschakelaar (1050+vl.)
- Gecombineerde enkelvoudige wandcontactdoos gaard met enkelpolige schakelaar (1050+vl.)
- Gecombineerde enkelvoudige wandcontactdoos gaard met wisselschakelaar (1050+vl.)
- Enkele gearde wandcontactdoos (300+vl.)
- Dubbele gearde wandcontactdoos (300+vl.)
- Groepenkast
- Loze buisleiding (300+vl.)
- Bedrade buisleiding (300+vl.)
- Optische rookmelder
- Thermostaat (1500+vl.)
- Schel
- Beldrukker
- Atzignpunt / Inlaaspunt
- Regeling ventilatie (1500+vl.)
- CAP Centraal Aardpunt
- CAI Centrale Antenne Installatie
- KT Kooktoestel
- KK Koelkast
- BOI Boiler
- WPU Warmte Pomp Unit
- CON Omvormer t.b.v. pv cellen
- WM Wasmachine
- MAGN Magneton
- WTW Mechanische Ventilatie (met warmterugwinning)
- R Roommelder
- TEL Telecom aansluiting
- TH Thermostaat
- VW Vaatwasser
- WD Wasdroger

RENVOOI ALGEMEEN

- entree woningen
- meterkast, voorzien van underlayment meterkastbord inclusief zijwangen
- tegelwerk
- maaienveld
- binnendeur
- houten paneel

Rev.	Datum	Omschrijving	Get.	Contr.
0	31-05-2022	Definitief	JK	CS

Opdrachtgever: **Vorm 6D Wonen B.V. Te Rotterdam**

Project: **Dames van Vroondaal, Den Haag - Fase 4**

Product: **Type rijwoning 5,4m**

Overzicht kopersopties verdieping

Bwnrs. 106 t/m 119, 151 t/m 163 en 187 t/m 199 (blok 18, 19, 25, 26, 31 en 32)

Schaal 1:50

Fase VA

Status Definitief

Projectnr. **220116**

Bldnr. **A5400-VD-VA-B0211**

Rev. **0**

6D Wonen

Schothoven 33
3024 EC Rotterdam
Postbus 16
3300 AA Papendrecht

T 010-4413900
E info@vorm.nl
www.vorm.nl

De getoonde plattgronden zijn van bouwnummers 106, 108, 110, 112, 113, 115, 117, 119, 152, 154, 157, 159, 160, 162, 187, 189, 191, 193, 194, 196, 197 en 199. De opties gelden ook voor de overige bouwnummers.

Bouwnummers 107, 111, 114, 118, 151, 153, 158, 161, 188, 192, 195 en 198 hebben standaard een smalle tuitgevel, dakterras met openslaande deuren en een erker (zie verkoopblad op bouwnummer) - dit is optioneel niet mogelijk voor de overige bouwnummers.

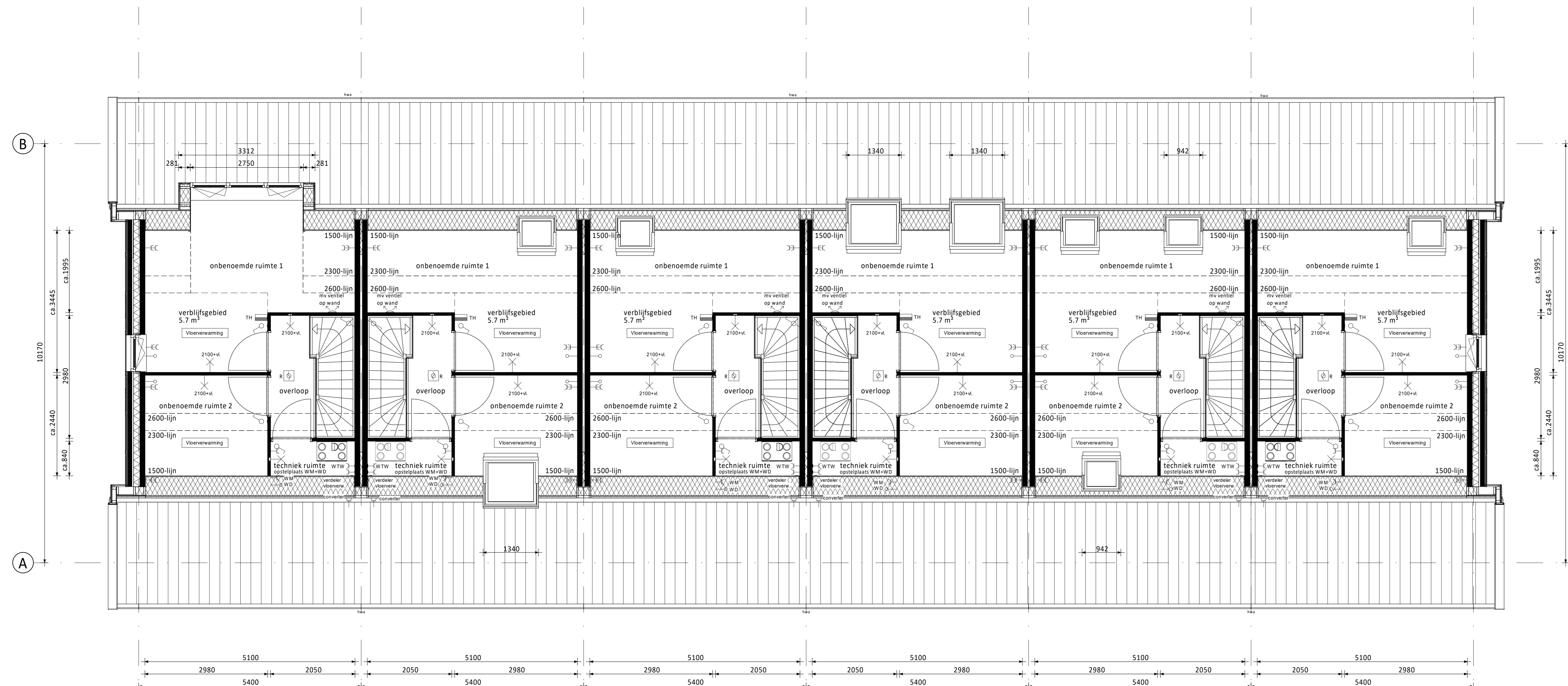
Bouwnummers 109, 116 en 190 hebben standaard een brede tuitgevel, dubbele openslaande deuren op de begane grond voorgevel, afwijkende kozijnen op de verdieping en de techniekruimte aan de achterzijde (zie verkoopblad op bouwnummer) - dit is optioneel niet mogelijk voor de overige bouwnummers.

Bouwnummers 155, 156 en 163 hebben standaard een brede tuitgevel, afwijkende kozijnen op de verdieping en de techniekruimte aan de achterzijde (zie verkoopblad op bouwnummer) - dit is optioneel niet mogelijk voor de overige bouwnummers.

De op tekening aangegeven spekbanden, penanten op de kopgevel voorzijde, beplating kopgevel en sierlatten kopgevel gelden voor bouwnummers 106 t/m 119 (blok 18 en 19).

Voor spekbanden en sierlatten bij bouwnummers 151 t/m 163 (blok 25 en 26), zie tekening A5400-VD-VA-B2301 en A5400-VD-VA-B3301.

Voor spekbanden en sierlatten bij bouwnummers 187 t/m 199 (blok 31 en 32), zie tekening A5400-VD-VA-B4301 en A5400-VD-VA-B5301.



- Zolder
- as • Dakkapel achterzijde (alleen as • Groot dakraam voorzijde (niet mogelijk bij bnrs.107, 109, 111, 114, 116, 118, 151, 153, 155, 156, 158, 161, 163, 188, 190, 192, 195 en 198) niet mogelijk bij bnrs. 109, 116, 155, 156, 163 en 190)
 - as • Basis zolder
 - as • Groot dakraam achterzijde links en rechts (afzonderlijk van elkaar te kiezen) i.p.v. standaard dakraam (bij bnrs. 106, 107, 109, 111, 112, 113, 114, 116, 118, 119, 151, 153, 154, 155, 156, 163, 187, 188, 190, 192, 193, 194, 195, 198 en 199 alleen mogelijk i.c.m. minder PV panelen en een mindere BENG score)
 - as • Extra dakraam achterzijde (bij bnrs. 106, 107, 109, 111, 112, 113, 114, 116, 118, 119, 151, 153, 155, 156, 163, 187, 188, 190, 192, 193, 194, 195, 198 en 199 alleen mogelijk i.c.m. minder PV panelen en een mindere BENG score)
 - as • Basis zolder

RENVOOI ELEKTRA

- Centraaldoos / wandlichtpunt
- Enkeelpolige schakelaar (1050+vl.)
- Serieschakelaar (1050+vl.)
- Wisselschakelaar (1050+vl.)
- Gecombineerde enkelvoudige wandcontactdoos gearaid met enkelepolige schakelaar (1050+vl.)
- Gecombineerde enkelvoudige wandcontactdoos gearaid met wisselschakelaar (1050+vl.)
- Enkele gearaide wandcontactdoos (300+vl.)
- Dubbele gearaide wandcontactdoos (300+vl.)
- Groepenkast
- Loze buisleiding (300+vl.)
- Bedrade buisleiding (300+vl.)
- Optische rookmelder
- Thermostaat (1500+vl.)
- Schel
- Bedrukker
- Afzuigpunt / Inblaaspunt
- Regeling ventilatie (1500+vl.)

- CAP Centraal Aardpunt
- CAI Centrale Antenne Installatie
- KT Koektoestel
- KK Koelkast
- BOI Boiler
- WPU Warmte Pomp Unit
- CON Omvormer t.b.v. pv cellen
- WM Wasmachine
- MAGN Magnetron
- WTW Mechanische Ventilatie (met warmterugwinning)
- R Rookmelder
- TEL Telecom aansluiting
- TH Thermostaat
- VW Vaatwasser
- WD Wasdroger

RENVOOI ALGEMEEN

- entree woningen
- meterkast, voorzien van underlayment meterkastbord inclusief zijwangen
- tegelwerk
- maaiveld
- binnendeur
- houten paneel

D				
C				
B				
A				
0	31-05-2022	Definitief		
Rev.	Datum	Omschrijving	Get.	Contr.

Opdrachtgever:
Vorm 6D Wonen B.V.
Te Rotterdam

Project:
Dames van Vroondaal, Den Haag - Fase 4
Type rijwoning 5,4m

Overzicht kopersopties zolder
Bwnrs. 106 t/m 119, 151 t/m 163 en 187 t/m 199 (blok 18, 19, 25, 26, 31 en 32)

Schaal 1:50
Formaat AD
Project 220116

Fase VA
Status Definitief
Blad nr. A5400-VD-VA-B0212
Rev. 0

Scholven 33
3024 EC Rotterdam
Postbus 36
3330 AA Papendrecht
T 010-4413300
E info@vorm.nl
www.vorm.nl

De op tekening aangegeven spekbanden, penanten op de kopgevel voorzijde, beplating kopgevel en sierlatten kopgevel gelden voor bouwnummers 106 t/m 119 (blok 18 en 19).

Voor spekbanden en sierlatten bij bouwnummers 151 t/m 163 (blok 25 en 26), zie tekening A5400-VD-VA-B2301 en A5400-VD-VA-B3301.

Voor spekbanden en sierlatten bij bouwnummers 187 t/m 199 (blok 31 en 32), zie tekening A5400-VD-VA-B4301 en A5400-VD-VA-B5301.

De getoonde gevels zijn van bouwnummers 106, 108, 110, 112, 113, 115, 117, 119, 152, 154, 157, 159, 160, 162, 187, 189, 191, 193, 194, 196, 197 en 199. De opties gelden ook voor de overige bouwnummers.

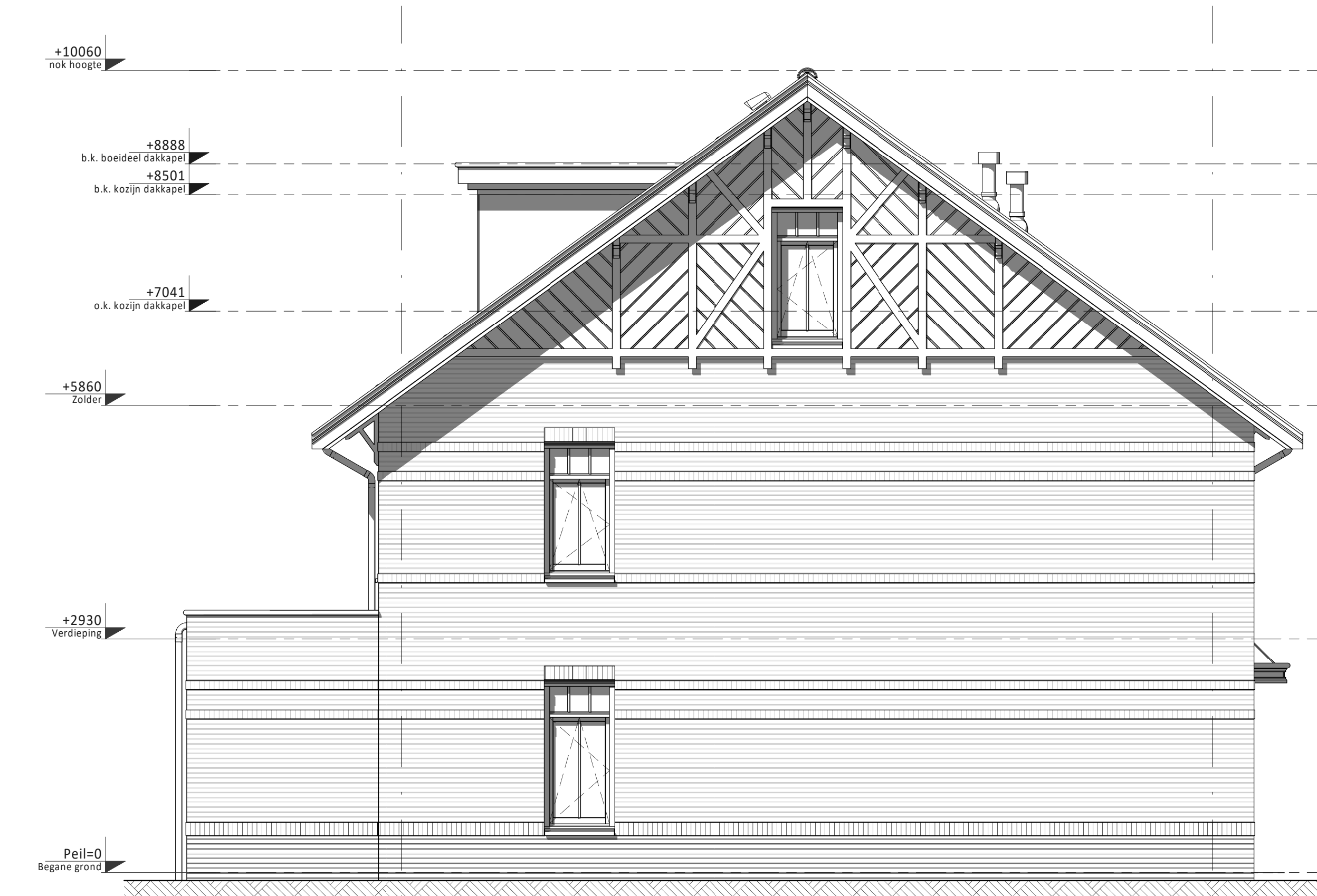
Bouwnummers 107, 111, 114, 118, 151, 153, 158, 161, 188, 192, 195 en 198 hebben standaard een smalle tuitgevel, dakterras met openslaande deuren en een erker (zie verkoopblad op bouwnummer) - dit is optioneel niet mogelijk voor de overige bouwnummers.

Bouwnummers 109, 116 en 190 hebben standaard een brede tuitgevel, dubbele openslaande deuren op de begane grond voorgevel, afwijkende kozijnen op de verdieping en de techniekruimte aan de achterzijde (zie verkoopblad op bouwnummer) - dit is optioneel niet mogelijk voor de overige bouwnummers.

Bouwnummers 155, 156 en 163 hebben standaard een brede tuitgevel, afwijkende kozijnen op de verdieping en de techniekruimte aan de achterzijde (zie verkoopblad op bouwnummer) - dit is optioneel niet mogelijk voor de overige bouwnummers.



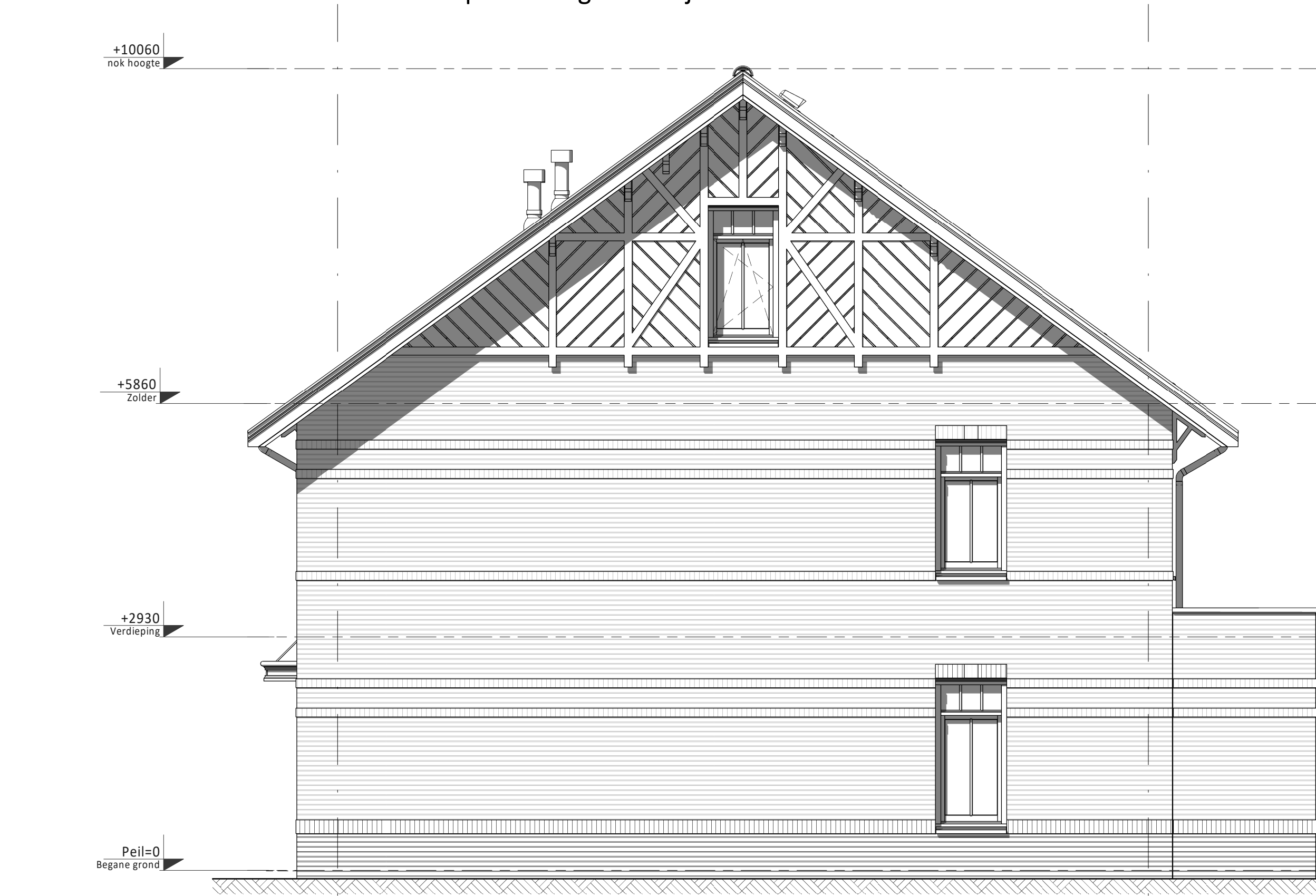
- Voorgevel (as) • Basis voorgevel
- (as) • Groot dakraam voorzijde (niet mogelijk bij bwnrs.107, 109, 111, 114, 116, 118, 151, 153, 155, 156, 158, 161, 163, 188, 190, 192, 195 en 198)
- (as) • Basis voorgevel
- (as) • Basis voorgevel
- (as) • Dakraam voorzijde (niet mogelijk bij bwnrs.107, 109, 111, 114, 116, 118, 151, 153, 155, 156, 158, 161, 163, 188, 190, 192, 195 en 198)
- (as) • Basis voorgevel



- Linker zijgevel (B) • Kozijn in zijgevel begane grond met draaikiepraam (achterzijde) i.p.v. vast glas kozijn (alleen mogelijk bij bwnrs. 112, 113, 155, 156, 163, 193, 194 en 199)
- Kozijn in zijgevel verdieping met draaikiepraam (achterzijde) i.p.v. vast glas kozijn
- Dakkapel achterzijde (alleen mogelijk i.c.m. minder PV panelen en een mindere BENG score) (deze optie is niet mogelijk bij bwnrs. 109, 116, 155, 156, 163 en 190)
- Aanbouw 2,4m achtergevel (op de begane grond)



- Achtergevel (as) • Aanbouw 1,8m achtergevel (op de begane grond)
- (as) • Extra dakraam achterzijde (bij bwnrs. 106, 107, 109, 111, 112, 113, 114, 116, 118, 119, 151, 153, 155, 156, 163, 187, 188, 190, 192, 193, 194, 195, 198 en 199 alleen mogelijk i.c.m. minder PV panelen en een mindere BENG score)
- (as) • Groot dakraam achterzijde links en rechts (afzonderlijk van elkaar te kiezen) i.p.v. standaard dakraam (bij bwnrs. 106, 107, 109, 111, 112, 113, 114, 116, 118, 119, 151, 153, 154, 155, 156, 163, 187, 188, 190, 192, 193, 194, 195, 198 en 199 alleen mogelijk i.c.m. minder PV panelen en een mindere BENG score)
- (as) • Aanbouw 1,2m achtergevel (op de begane grond)
- (as) • Basis achtergevel
- (as) • Aanbouw 2,4m achtergevel (op de begane grond)
- Dakkapel achterzijde (alleen mogelijk i.c.m. minder PV panelen en een mindere BENG score) (deze optie is niet mogelijk bij bwnrs. 109, 116, 155, 156, 163 en 190)



- Rechter zijgevel (A) • Aanbouw 1,8m achtergevel (op de begane grond)
- (B) • Kozijn in zijgevel begane grond (achterzijde) (standaard en alleen mogelijk bij bwnrs. 112, 113, 155, 156, 163, 193, 194 en 199)

KLEUREN EN MATERIALEN

Onderdeel	Materiaal	Kleur	Opmerking
dakpannen	keramische pan	antraciet	zijde glans enigobe (Monier Postel Orage)
dakbedekking dakpellen achterzijde (optioneel) bitumen		zwart	
dakbedekking luifel	EPDM	zwart	
daktrim luifel / erker / dakpel achterzijde (optioneel) / aanbouw (optioneel)	zink	naturel	
goten	zink	naturel	
afdekcap dakrand kopgevel / dakrand tuit	zink	naturel	
plint gevelmetselwerk	baksteen metselwerk, handvorm wf	zwartgrijs	(04041)
rollaag boven plint	baksteen metselwerk, handvorm wf	wit gekeimd	(natuurwit 9870)
gevelmetselwerk (m.u.v. gevelmetselwerk voorzijde tussen o.k. kozijn verdieping en dakgoot)	baksteen metselwerk, handvorm wf	bwnrs. 106 t/m 119: roodpaars bwnrs. 151 t/m 163: koperrood bwnrs. 187 t/m 199: rood	(04048) (04062) (04137)
gevelmetselwerk voorzijde tussen o.k. kozijn verdieping en dakgoot (m.u.v. tuitgevels)	baksteen metselwerk, handvorm wf	wit gekeimd	(natuurwit 9870)
gevelmetselwerk tuitgevels	baksteen metselwerk, handvorm wf	bwnrs. 106 t/m 119: roodpaars bwnrs. 151 t/m 163: koperrood bwnrs. 187 t/m 199: rood	(04048) (04062) (04137)
voegwerk gevelmetselwerk	cement	donkergrijs	
voegwerk wit gekeimde steen	cement	wit gekeimd	(natuurwit 9870)
rollaag boven kozijn	baksteen metselwerk, handvorm wf	zwartgrijs	(04041)
spekbanden	baksteen metselwerk, handvorm wf	wit gekeimd	(natuurwit 9870)
sluiststenen in rollaag boven kozijn	baksteen metselwerk, handvorm wf	wit gekeimd	(natuurwit 9870)
overstek dakrand en kopgevel	hout	crème-wit	(RAL9001)
boeiende erker / kopgevel / tuitgevel	hout	crème-wit	(RAL9001)
luifel voordeur	hout	crème-wit	(RAL9001)
sierstangen luifel	staal	zwartgrijs	(RAL7023)
gootklossen dakgoot voor-/achtergevel	hout	crème-wit	(RAL9001)
gootklossen tuit-/kopgevel blok 18 en 19	hout	zwartgrijs	(RAL7023)
beplating tuit-/kopgevel blok 18 en 19	hout	crème-wit	(RAL9001)
sierlatten tuit-/kopgevel blok 18 en 19	hout	zwartgrijs	(RAL7023)
sierlatten tuit-/kopgevel blok 25 en 26	hout	crème-wit	(RAL9001)
kozijnen (incl. roedes en beglazingsprofiel)	hout	crème-wit	(RAL9001)
ramen (incl. roedes en beglazingsprofiel)	hout	zwartgrijs	(RAL7023)
panelen in kozijnen	hout	crème-wit	(RAL9001)
panelen in balkondeuren	hout	zwartgrijs	(RAL7023)
rijwangen tuitgevels / zijwangen dakkapel (optioneel)	hout	crème-wit	(RAL9001)
laten	staal	zwartgrijs	(RAL7023)
voordeuren	hout	zwartgrijs	(RAL7023)
tuinteuren / balkondeuren	hout	zwartgrijs	(RAL7023)
bergingsdeuren	hout	grijs	(RAL7015)
deurdorpels	kunststeen	antraciet	
raamdorpels	prefab beton	naturel	
hemelwaterafvoer voorzijde	zink	naturel	
hemelwaterafvoer achterzijde	kunststof	grijs	
sierhekwerk balkon	staal	crème-wit	(RAL9001)

RENVOOI ALGEMEEN

▲	entree woningen		
■	meterkast, voorzien van underlayment meterkastbord inclusief zijwangen		
■	tegelwerk		
■	maaiveld		
■	binnendeur		
■	houten paneel		

D				
C				
B				
A				
0	31-05-2022	Definitief		
Rev.				
Optieslijst:				
Vorm 6D Wonen B.V.				
Type Rotterdam				
Project Dames van Vroondaal, Den Haag - Fase 4				
Type rijwoning 5,4m				
Overzicht koperopties gevels				
Bwnrs. 106 t/m 119, 151 t/m 163 en 187 t/m 199 (blok 18, 19, 25, 26, 31 en 32)				
Schaal	1:50	Formaat	VA	
Formaat	1399 x 841	Status	Definitief	

Projectnr.	220116	Bld nr.	A5400-VD-VA-B0301	Rev.	0
------------	--------	---------	-------------------	------	---