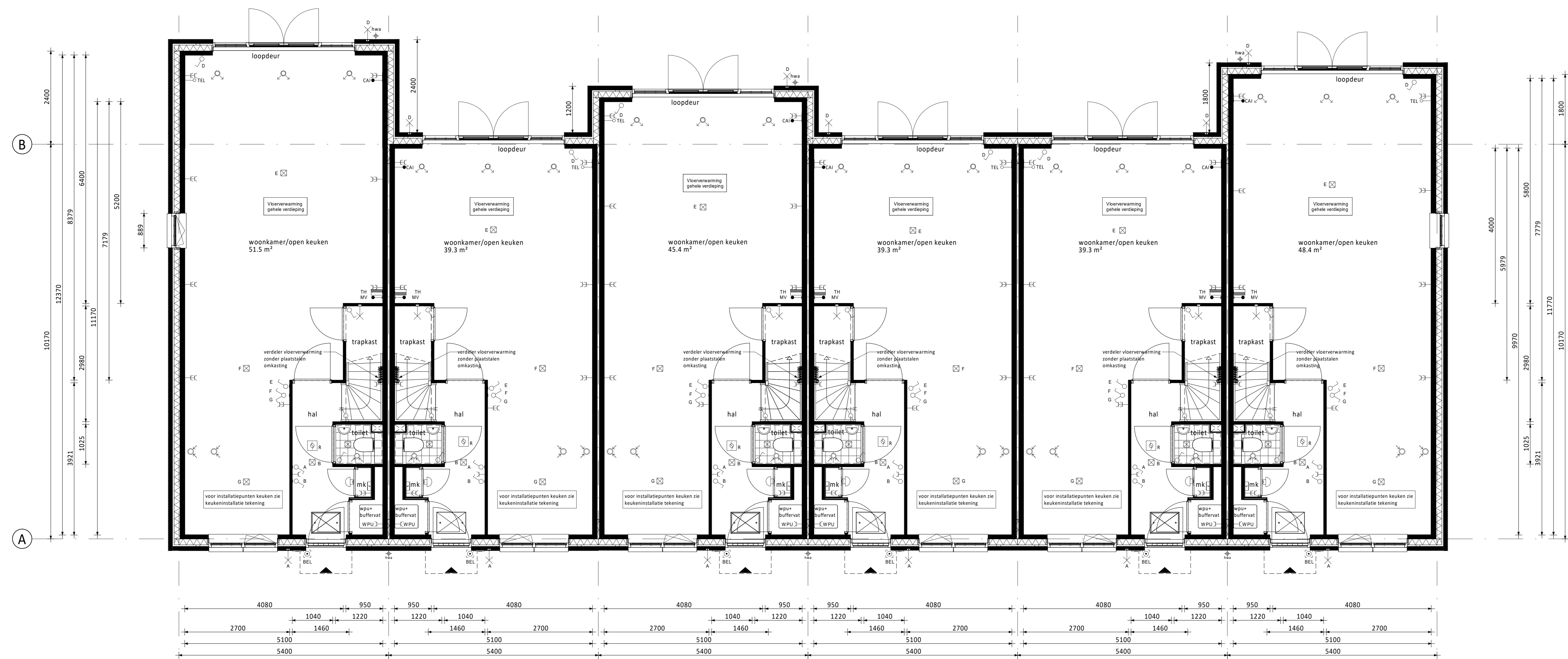


De getoonde plattegronden zijn van bouwnummers 35, 37, 38, 41 en 43.  
De opties gelden ook voor de overige bouwnummers.

Bouwnummers 34, 36, 40 en 42 hebben standaard een smalle tuitgevel, dakterras met openslaande deuren en een erker (zie verkoopblad op bouwnummer) - dit is optioneel niet mogelijk voor de overige bouwnummers.

Bouwnummers 39 en 43 hebben standaard een brede tuitgevel, afwijkende kozijnen op de verdieping en de techniekruimte aan de achterzijde (zie verkoopblad op bouwnummer) - dit is optioneel niet mogelijk voor de overige bouwnummers.



Begane grond (as) • Aanbouw 2,4m achtergevel (op de begane grond) (as) • Basis begane grond (op de begane grond) (as) • Aanbouw 1,2m achtergevel (op de begane grond) (as) • Basis begane grond (op de begane grond) (as) • Basis begane grond (op de begane grond) (as) • Aanbouw 1,8m achtergevel (op de begane grond) (as)

- Kozijn in zijgevel begane grond met draaikiepraam (achterzijde) i.p.v. vast glas kozijn (alleen mogelijk bij bnrs. 39, 40 en 44)

### RENVOOI ELEKTRA

- |   |  |
|---|--|
| <ul style="list-style-type: none"> <li>Centraaldoos / wandlichtpunt</li> <li>Enkeelpolige schakelaar (1050+vl.)</li> <li>Serieschakelaar (1050+vl.)</li> <li>Wisselschakelaar (1050+vl.)</li> <li>Gecombineerde enkelvoudige wandcontactdoos geaard met enkelvoudige schakelaar (1050+vl.)</li> <li>Gecombineerde enkelvoudige wandcontactdoos geaard met wisselschakelaar (1050+vl.)</li> <li>Enkele geaarde wandcontactdoos (300+vl.)</li> <li>Dubbele geaarde wandcontactdoos (300+vl.)</li> </ul> | <ul style="list-style-type: none"> <li>Groepenkast</li> <li>Loze buisleiding (300+vl.)</li> <li>Bedrade buisleiding (300+vl.)</li> <li>Optische rookmelder</li> <li>Thermostaat (1500+vl.)</li> <li>Schel</li> <li>Beldrukker</li> <li>Afzuigpunt / Inblaaspunt</li> <li>Regeling ventilatie (1500+vl.)</li> </ul> |
|---|--|
- 
- |     |                              |      |   |
|-----|------------------------------|------|---|
| CAP | Centraal Aardpunt            | MAGN | Magnetron                                     |
| CAI | Centrale Antenne Installatie | WTW  | Mechanische Ventilatie (met warmterugwinning) |
| KT  | Kooktoestel                  | R    | Rookmelder                                    |
| KK  | Koelkast                     | TEL  | Telecom aansluiting                           |
| BOI | Boiler                       | TH   | Thermostaat                                   |
| WPU | Warmte Pomp Unit             | VW   | Vaatwasser                                    |
| CON | Omvormer l.b.v. pv cellen    | WD   | Wasmachine                                    |
| WM  | Wasmachine                   |      |   |

### RENVOOI ALGEMEEN

- entree woningen
- meterkast, voorzien van underlayment meterkastbord inclusief zijwangen
- tegelwerk
- maaiveld
- binnendeur
- houten paneel

D				
C				
B				
A				
0	25-03-2022	Definitief		
Rev.	Datum	Omschrijving	Get.	Contr.

Opdrachtgever:  
**Vorm 6D Wonen B.V.**  
te Rotterdam

Project:  
Dames van Vroondaal, Den Haag - Fase 3  
Type rijwoning 5,4m

Overzicht kopersopties begane grond  
Bwnrs. 34 t/m 39 en 40 t/m 44 (blok 8 en 9)

Schaal 1:50  
Formaat AD

Fase VK  
Status Definitief

Schiederveen 13  
3024 EC Rotterdam  
Postbus 16  
3300 AA Papendrecht

T 020-4421300  
E info@vorm6d.nl  
www.vorm6d.nl

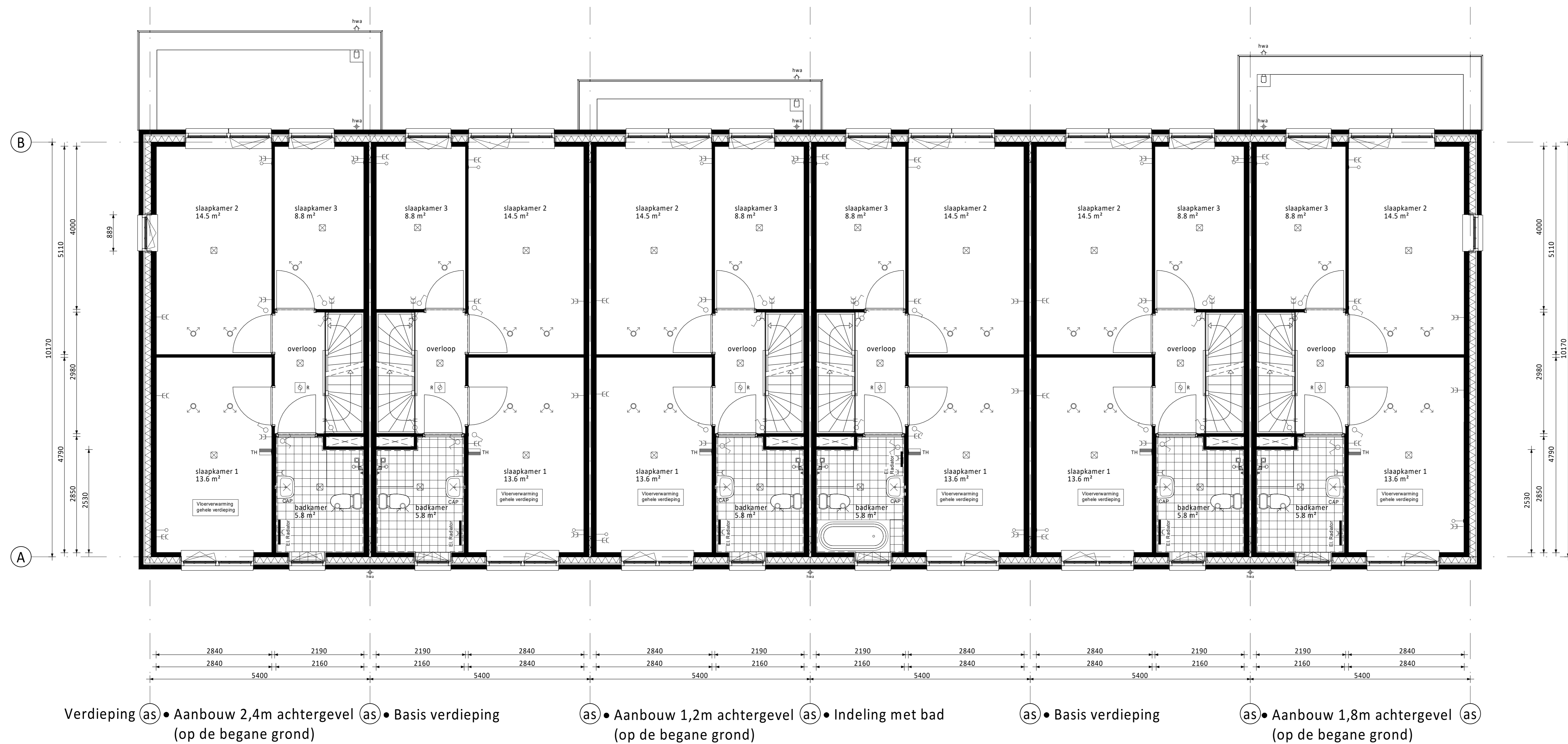
Projectnr. 210290  
Bladnr. A5400-VD-VK-B0210  
Rev. 0

Klein van deze tekening mag worden overgenomen of afgedrukt op voorwaarde dat de afzender hiervan in kennis wordt gesteld. Alle rechten voorbehouden.

De getoonde plattegronden zijn van bouwnummers 35, 37, 38, 41 en 43 .  
De opties gelden ook voor de overige bouwnummers.

Bouwnummers 34, 36, 40 en 42 hebben standaard een smalle tuitgevel, dakterras met openslaande deuren en een erker (zie verkoopblad op bouwnummer) - dit is optioneel niet mogelijk voor de overige bouwnummers.

Bouwnummers 39 en 43 hebben standaard een brede tuitgevel, afwijkende kozijnen op de verdieping en de techniekruimte aan de achterzijde (zie verkoopblad op bouwnummer) - dit is optioneel niet mogelijk voor de overige bouwnummers.



### RENVOOI ELEKTRA

<ul style="list-style-type: none"> <li>⊗ Centraaldoos / wandlichtpunt</li> <li>⊗ Enkeelpolige schakelaar (1050+vl.)</li> <li>⊗ Serieschakelaar (1050+vl.)</li> <li>⊗ Wisselschakelaar (1050+vl.)</li> <li>⊗ Gecombineerde enkelvoudige wandcontactdoos geargd met enkelpolige schakelaar (1050+vl.)</li> <li>⊗ Gecombineerde enkelvoudige wandcontactdoos geargd met wisselschakelaar (1050+vl.)</li> <li>⊗ Enkele gearde wandcontactdoos (300+vl.)</li> <li>⊗ Dubbele gearde wandcontactdoos (300+vl.)</li> </ul>	<ul style="list-style-type: none"> <li>⊗ Groepenkast</li> <li>⊗ Loze buisleiding (300+vl.)</li> <li>⊗ Bedrade buisleiding (300+vl.)</li> <li>⊗ Optische rookmelder</li> <li>⊗ Thermostaat (1500+vl.)</li> <li>⊗ Schel</li> <li>⊗ Beldrukker</li> <li>⊗ Afzuigpunt / Inlaaspunt</li> <li>⊗ Regeling ventilatie (1500+vl.)</li> </ul>
<ul style="list-style-type: none"> <li>CAP Centraal Aardpunt</li> <li>CAI Centrale Antenne Installatie</li> <li>KT Kooktoestel</li> <li>KK Koelkast</li> <li>BOI Boiler</li> <li>WPU Warmte Pomp Unit</li> <li>CON Omvormer t.b.v. pv cellen</li> <li>WM Wasmachine</li> </ul>	<ul style="list-style-type: none"> <li>MAGN Magneton</li> <li>WTW Mechanische Ventilatie (met warmterugwinning)</li> <li>R Rookmelder</li> <li>TEL Telecom aansluiting</li> <li>TH Thermostaat</li> <li>VW Vaatwasser</li> <li>WD Wasdroger</li> </ul>

### RENVOOI ALGEMEEN

▲	entree woningen
⊗	meterkast, voorzien van underlayment meterkastbord inclusief zijwangen
⊗	tegelwerk
⊗	maaiweld
⊗	binnendeur
■	houten paneel

D				
C				
B				
A				
0	25-03-2022	Definitief		
Rev.	Datum	Omschrijving	Get.	Contr.

Opdrachtgever:  
**Vorm 6D Wonen B.V.**  
te Rotterdam

Project:  
Dames van Vroondaal, Den Haag - Fase 3  
Type rijwoning 5,4m

Overzicht kopersopties verdieping  
Bwnrs. 34 t/m 39 en 40 t/m 44 (blok 8 en 9)

Schaal 1:50  
Formaat A4  
Project: 210290

Free VK  
Status Definitief

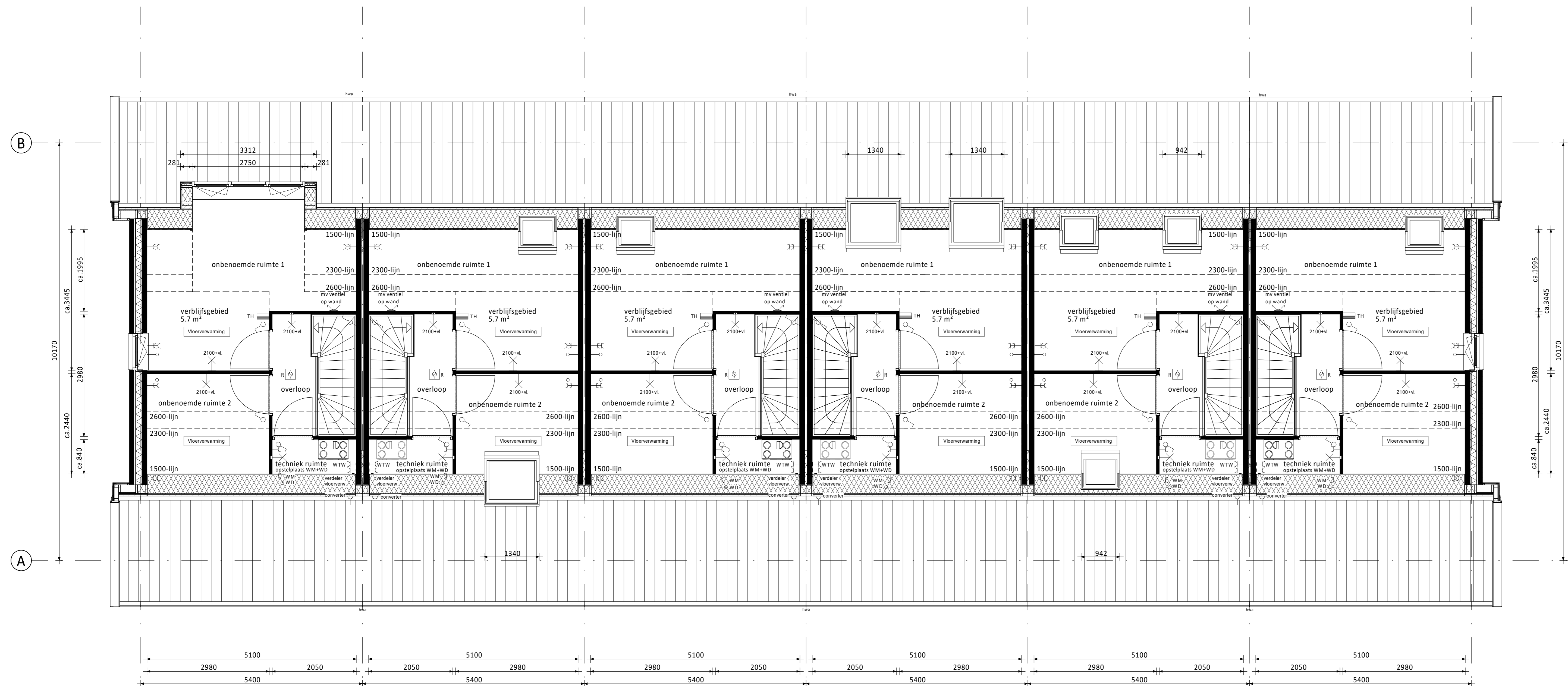
Blad nr. A5400-VD-VK-B0211  
Rev. 0

6D Wonen  
Schiedamsedijk 33  
3024 EC Rotterdam  
Postbus 16  
3300 AA Papendrecht  
T 010-4413900  
E info@vorm6d.nl  
www.vorm6d.nl

De getoonde plattegronden zijn van bouwnummers 35, 37, 38, 41 en 43 .  
De opties gelden ook voor de overige bouwnummers.

Bouwnummers 34, 36, 40 en 42 hebben standaard een smalle tuitgevel, dakterras met openslaande deuren en een erker (zie verkoopblad op bouwnummer) - dit is optioneel niet mogelijk voor de overige bouwnummers.

Bouwnummers 39 en 43 hebben standaard een brede tuitgevel, afwijkende kozijnen op de verdieping en de techniekruimte aan de achterzijde (zie verkoopblad op bouwnummer) - dit is optioneel niet mogelijk voor de overige bouwnummers.



- Zolder **as** • Dakkapel achterzijde (alleen **as** mogelijk i.c.m. minder PV panelen en een mindere BENG score) (deze optie is niet mogelijk bij bnrs. 39 en 44)
- Groot dakraam voorzijde (niet mogelijk bij bnrs. 34, 36, 39, 40, 42 en 44)
- Basis zolder **as** • Groot dakraam achterzijde links en rechts (afzonderlijk van elkaar te kiezen) i.p.v. standaard dakraam (alleen mogelijk i.c.m. minder PV panelen en een mindere BENG score)
- Extra dakraam achterzijde (alleen mogelijk i.c.m. minder PV panelen en een mindere BENG score)
- Basis zolder **as** • Dakraam voorzijde (niet mogelijk bij bnrs. 34, 36, 39, 40, 42 en 44)

### RENVOOI ELEKTRA

- |   |   |
|---|---|
| <ul style="list-style-type: none"> <li>⊗ Centraaldoos / wandlichtpunt</li> <li>⊗ Enkeelpolige schakelaar (1050+vl.)</li> <li>⊗ Serieschakelaar (1050+vl.)</li> <li>⊗ Wisselschakelaar (1050+vl.)</li> <li>⊗ Gecombineerde enkelvoudige wandcontactdoos gearde met enkelepolige schakelaar (1050+vl.)</li> <li>⊗ Gecombineerde enkelvoudige wandcontactdoos gearde met wisselschakelaar (1050+vl.)</li> <li>⊗ Enkele gearde wandcontactdoos (300+vl.)</li> <li>⊗ Dubbele gearde wandcontactdoos (300+vl.)</li> </ul> | <ul style="list-style-type: none"> <li>⊗ Groepenkast</li> <li>⊗ Loze buisleiding (300+vl.)</li> <li>⊗ Bedrade buisleiding (300+vl.)</li> <li>⊗ Optische rookmelder</li> <li>⊗ Thermostaat (1500+vl.)</li> <li>⊗ Schel</li> <li>⊗ Belddrukker</li> <li>⊗ Afzuigpunt / Inblaaspunt</li> <li>⊗ Regeling ventilatie (1500+vl.)</li> </ul> |
|---|---|
- 
- |                                  |   |
|----------------------------------|---|
| CAP Centraal Aardpunt            | MAGN Magneton                                     |
| CAI Centrale Antenne Installatie | WTW Mechanische Ventilatie (met warmterugwinning) |
| KT Kooktoestel                   | R Rookmelder                                      |
| KK Koelkast                      | TEL Telecom aansluiting                           |
| BOI Boiler                       | TH Thermostaat                                    |
| WPU Warmte Pomp Unit             | VW Vaatwasser                                     |
| CON Omvormer t.b.v. pv cellen    | WD Wasdroger                                      |
| WM Wasmachine                    |   |

### RENVOOI ALGEMEEN

- ▲ entree woningen
- ⊗ meterkast, voorzien van underlayment meterkastbord inclusief zijwangen
- ⊗ tegelwerk
- ⊗ maaiveld
- ⊗ binnendeur
- houten paneel

D			
C			
B			
A			
0	25-03-2022	Definitief	TA JK
Rev.	Datum	Omschrijving	Get. Contr.

Opdrachtgever:  
**Vorm 6D Wonen B.V. te Rotterdam**

Project:  
**Dames van Vroondaal, Den Haag - Fase 3**  
Type rijwoning 5,4m

Overzicht koperopties zolder  
Bwnrs. 34 t/m 39 en 40 t/m 44 (blok 8 en 9)

Schaal 1:50  
Formaat A4

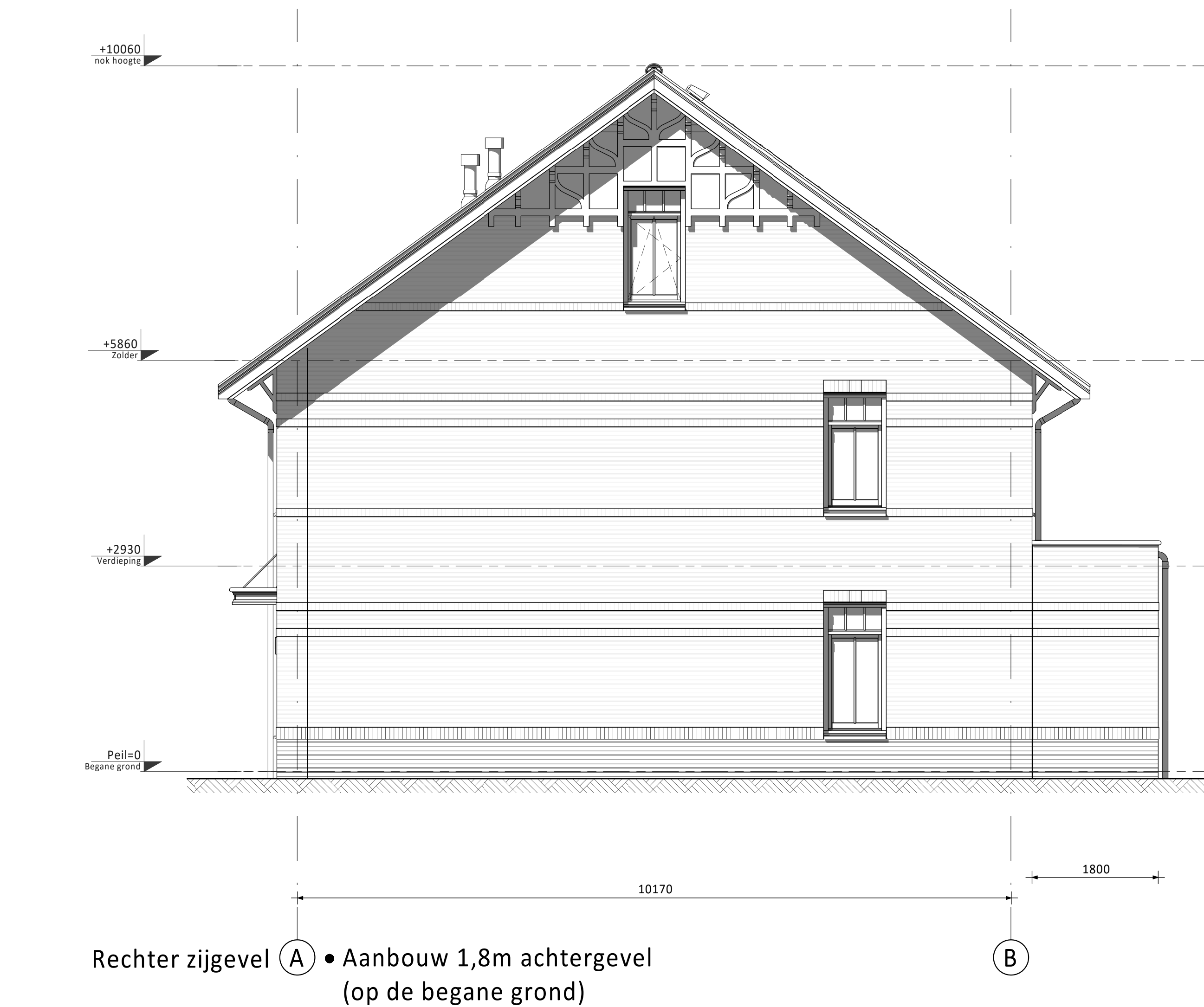
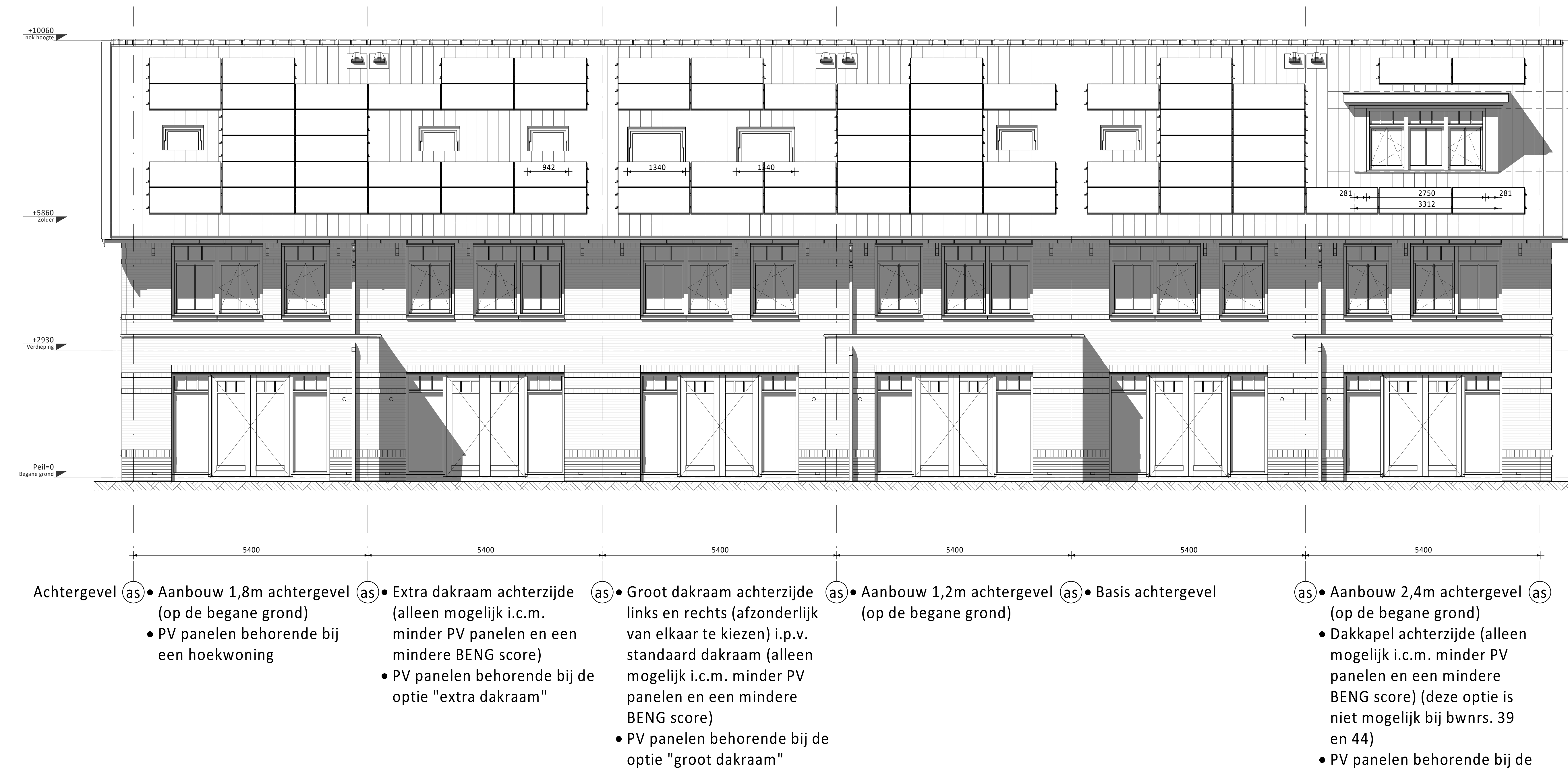
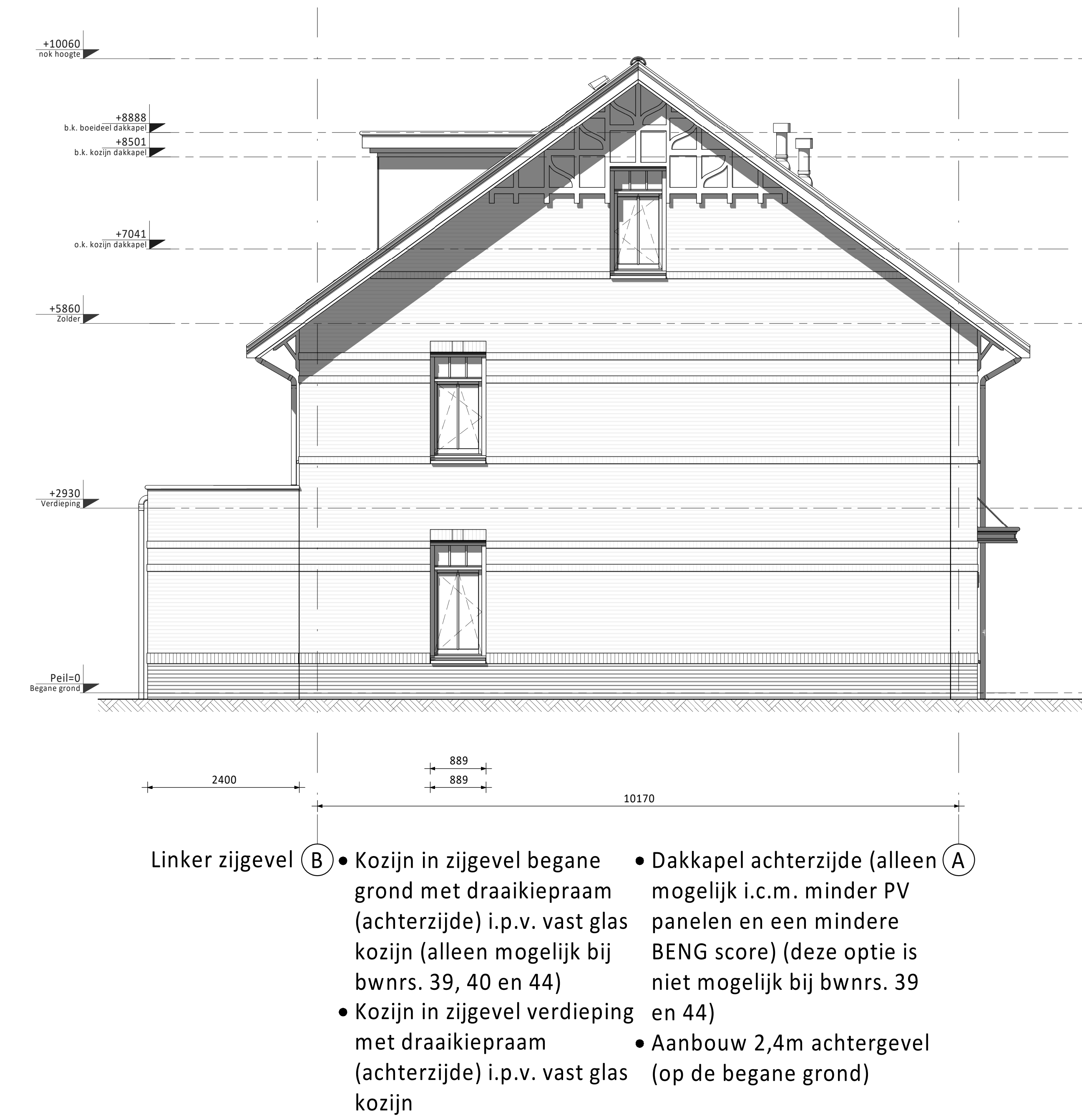
Projectnr. **210290**

Bladnr. **A5400-VD-VK-B0212**

Rev. **0**

6D Wonen  
Schiedamsedijk 33  
3024 EC Rotterdam  
Postbus 16  
3300 AA Papendrecht  
T 010-4431300  
E info@6d-wonen.nl  
www.6d-wonen.nl

Niet voor direct gebruik mag worden aangevuld en/of gewijzigd op welke wijze ook, zonder voorafgaande schriftelijke toestemming van de afgeleverde tekeningen.



De getoonde gevels zijn van bouwnummers 35, 37, 38, 41 en 43 .  
De opties gelden ook voor de overige bouwnummers.

Bouwnummers 34, 36, 40 en 42 hebben standaard een smalle tuitgevel, dakterras met openslaande deuren en een erker (zie verkoopblad op bouwnummer) - dit is optioneel niet mogelijk voor de overige bouwnummers.

Bouwnummers 39 en 43 hebben standaard een brede tuitgevel, afwijkende kozijnen op de verdieping en de techniekruimte aan de achterzijde (zie verkoopblad op bouwnummer) - dit is optioneel niet mogelijk voor de overige bouwnummers.

PV-panelen: aantal en situering indicatief (n.t.b. afhankelijk van BENG berekening / zonligging)

### KLEUREN EN MATERIALEN

Onderdeel	Materiaal	Kleur
dakpannen	keramische pan	antraciet
Dakbedekking dakcapellen achterzijde (optioneel) / aanbouw (optioneel) / erker / veranda	bitumen	zwart
dakbedekking lufel	EPDM	zwart
dakrim lufel / erker / veranda / dakkegel achterzijde (optioneel) / aanbouw (optioneel)	zink	natuur
goten	zink	natuur
afdekcap dakrand kopgevel / dakrand tuit	zink	natuur
plint gevelmetselwerk	baksteen metselwerk, handvorm wf	zwart/grijs
rollaag boven plint	baksteen metselwerk, handvorm wf	wit gekleimd
gevelmetselwerk (m.u.v. gevelmetselwerk voorzijde tussen o.k. kozijn verdieping en dakgoot)	baksteen metselwerk, handvorm wf	roodpaars
gevelmetselwerk voorzijde tussen o.k. kozijn verdieping en dakgoot (m.u.v. tuitgevels)	baksteen metselwerk, handvorm wf	wit gekleimd
gevelmetselwerk tuitgevels	baksteen metselwerk, handvorm wf	roodpaars
voegwerk gevelmetselwerk	cement	donkergrijs
voegwerk wit gekleimde steen	cement	wit gekleimd
rollaag boven kozijn	baksteen metselwerk, handvorm wf	zwart/grijs
spekbanden	baksteen metselwerk, handvorm wf	wit gekleimd
sluitstenen in rollaag boven kozijn	baksteen metselwerk, handvorm wf	wit gekleimd
overstek dakrand en kopgevel	hout	crème-wit
boedeele erker / kopgevel / tuitgevel	hout	crème-wit
lufel voordeur	hout	crème-wit
sierstangen lufel	staal	zwart-grijs
(goot)klossen voor-/achtergevel	hout	crème-wit
beplating tuit-/kopgevel	hout	crème-wit
sierlatten tuit-/kopgevel	hout	zwart-grijs
gootklossen tuit-/kopgevel	hout	zwart-grijs
kozijnen (incl. roedes)	hout	crème-wit
ramen (incl. roedes)	hout	zwart-grijs
panelen in kozijnen	hout	crème-wit
panelen in balkondeuren	hout	zwart-grijs
zijwangen dakkegel (optioneel) / zijwangen tuitgevels	hout	crème-wit
laten	staal	zwart-grijs
voordeuren	hout	zwart-grijs
tuinteuren / balkondeuren	hout	zwart-grijs
bergingsdeuren	hout	grijs
deurorpels	kunststeen	antraciet
raamorpels	prefab beton	natuur
hemelwaterafvoer voorzijde	zink	natuur
hemelwaterafvoer achterzijde	kunststof	grijs
hekwerk balkon	staal	crème-wit

### RENVOOI ALGEMEEN

- entree woningen
- meterkast, voorzien van underlayment meterkastbord inclusief zijwangen
- tegelwerk
- maalveld
- binnendeur
- houten paneel

D				
C				
B				
A				
0	25-03-2022	Definitief		TA JK
Rev.				Gen. (cont.)
Opdrachtgever				
Vorm 6D Wonen B.V. te Rotterdam				
Project Dames van Vroondaal, Den Haag - Fase 3				
Type rijwoning 5,4m				
Overzicht koperopties gevels Bwnrs. 34 t/m 39 en 40 t/m 44 (blok 8 en 9)				
Schaal	1:50	Formaat	VK	
Formaat	1399 x 841	Status	Definitief	
Projectnr.	210290	Blad nr.	A5400-VD-VK-B0301	Rev.
				0