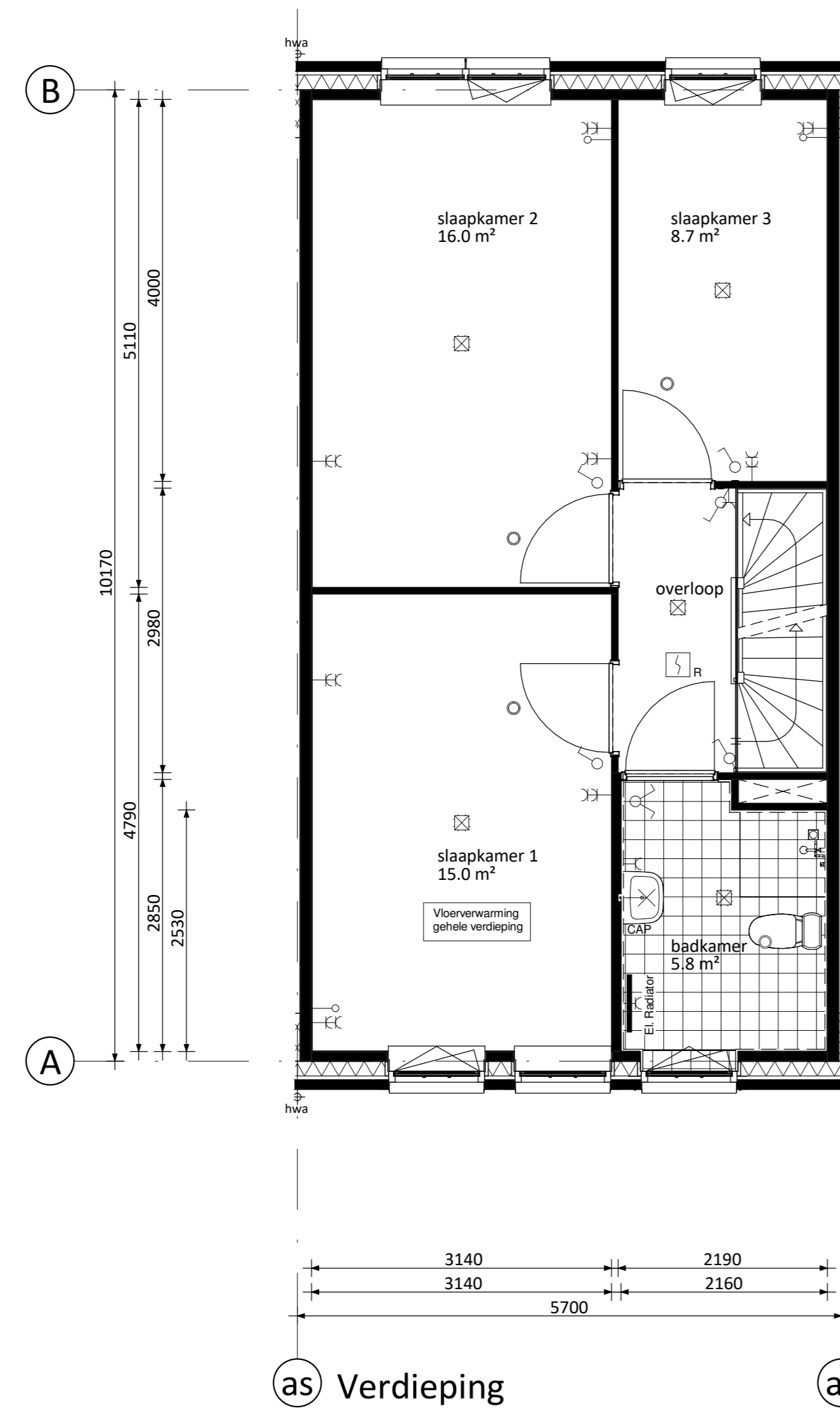
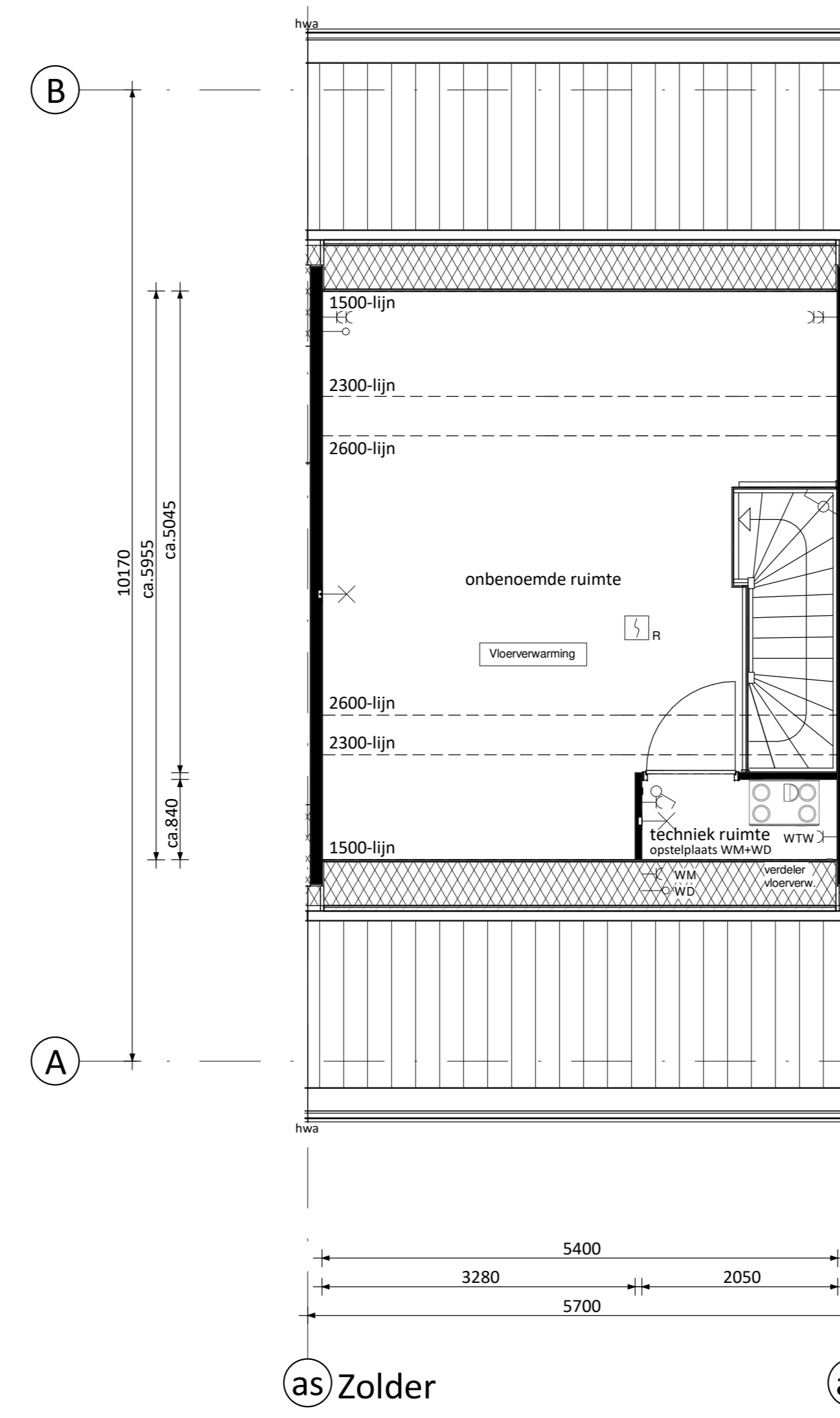


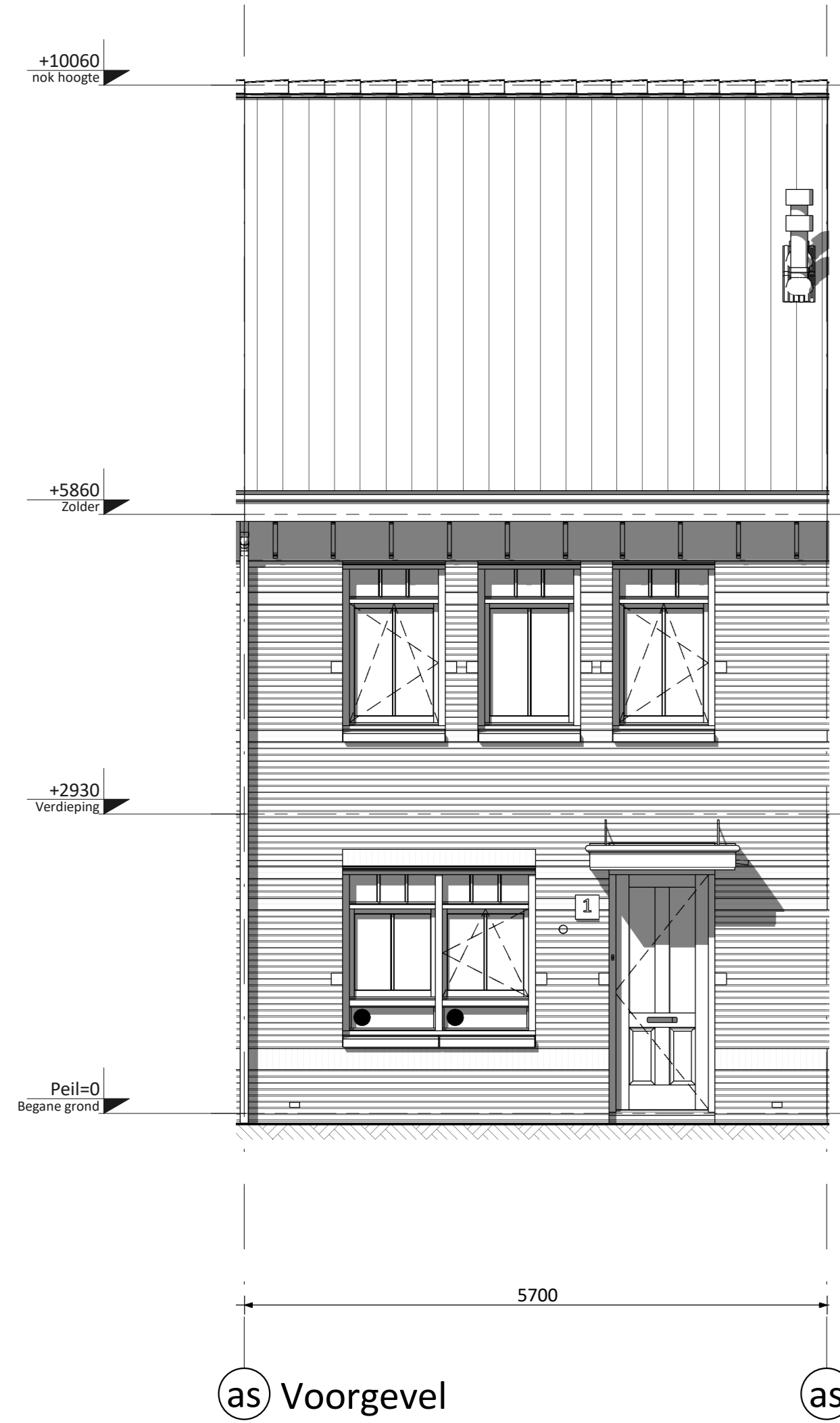
as Begane grond



as Verdieping



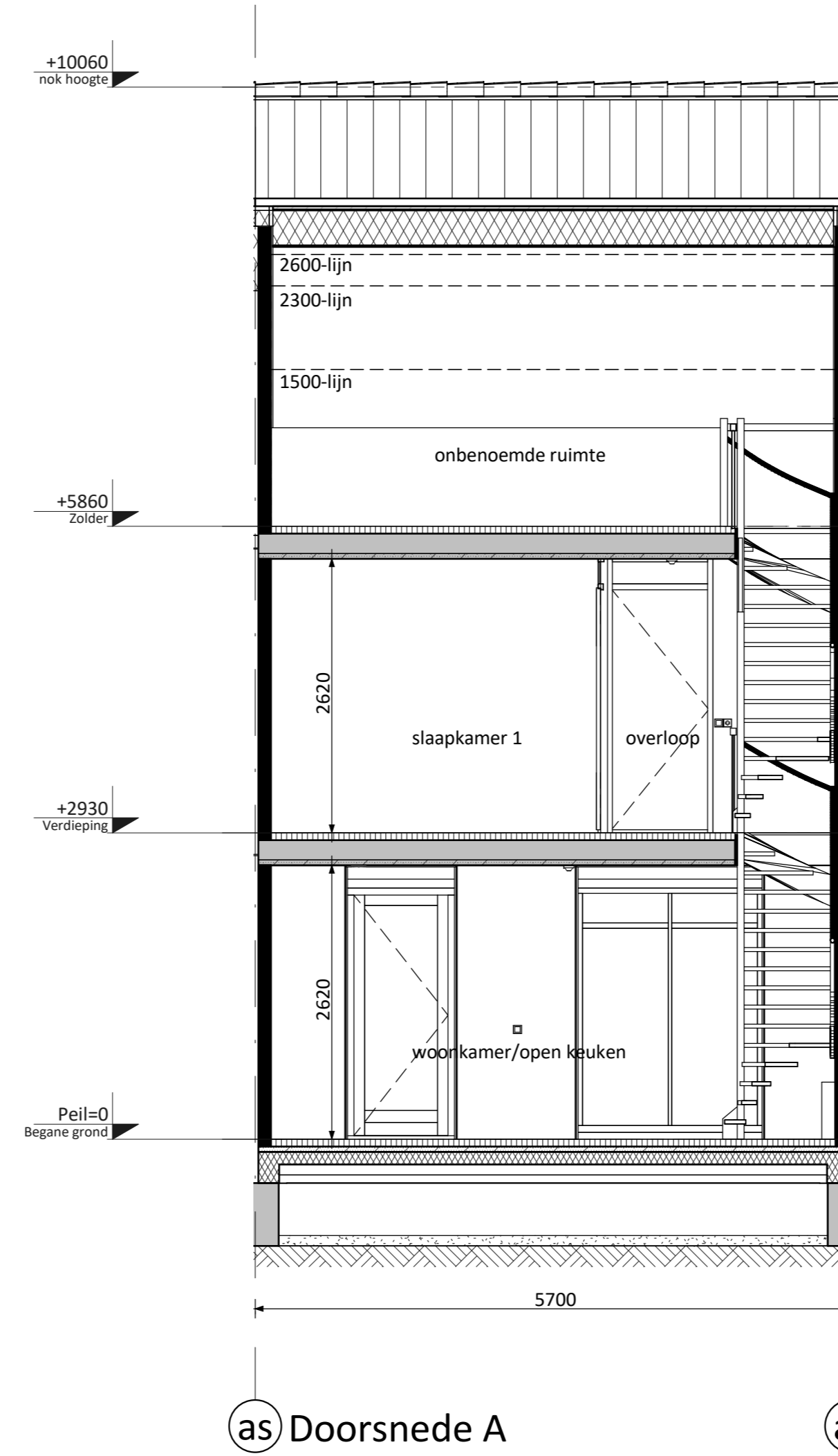
as Zolder



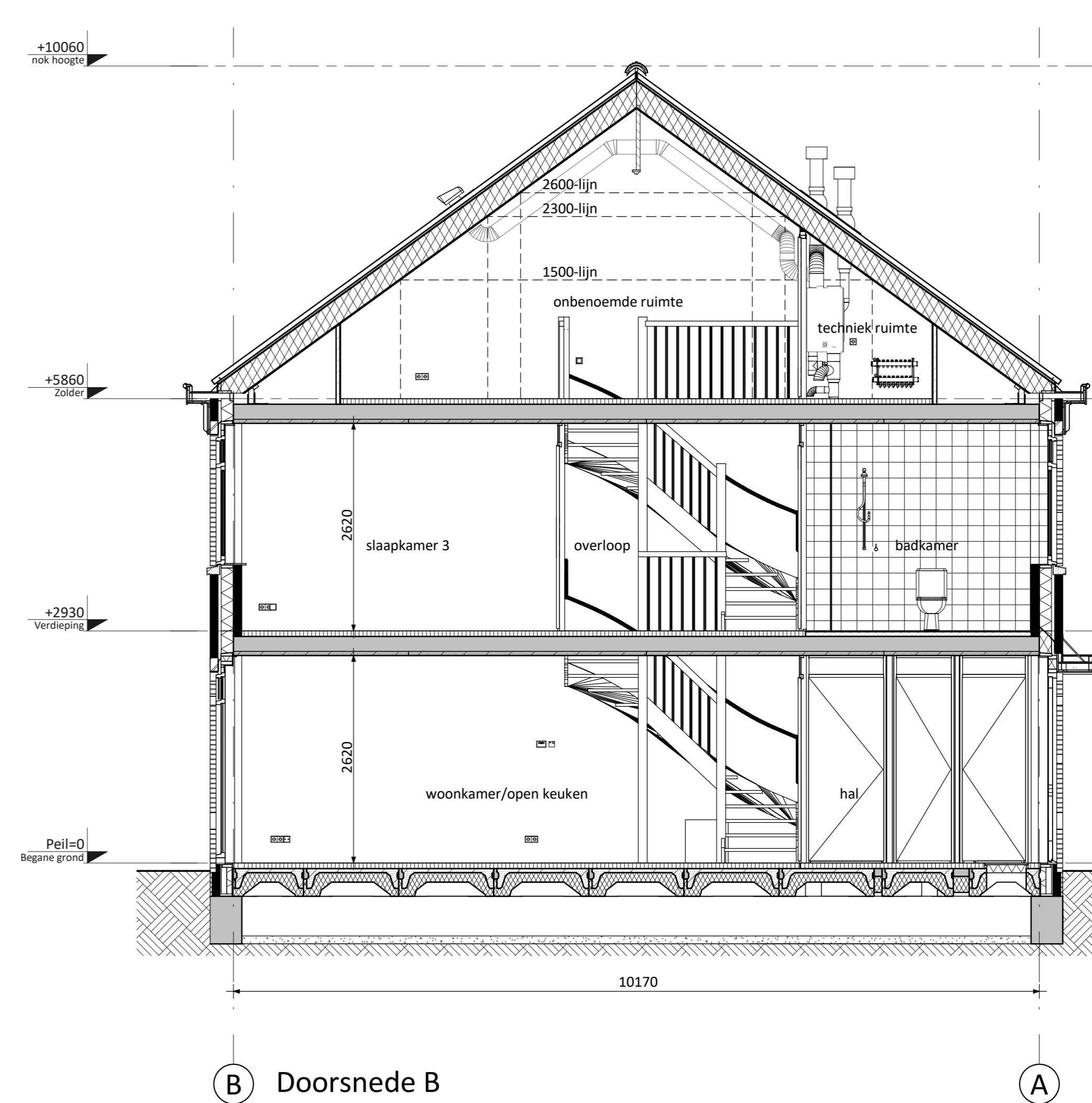
as Voorgevel



as Achtergevel



as Doorsnede A



B Doorsnede B

OVERZICHT BOUWNUMMERS EN TYPES

BLOK 10:	Bouwnummers 19 t/m 25	(type B6300)
BLOK 11:	Bouwnummers 26 t/m 31	(type B6300)
BLOK 12:	Bouwnummers 32 t/m 38	(type A5400)
BLOK 13:	Bouwnummers 39 t/m 43	(type B6300)
BLOK 14:	Bouwnummers 44 t/m 48	(type A5700)
BLOK 17:	Bouwnummers 57 t/m 61	(type A5700)
BLOK 18:	Bouwnummers 62 t/m 68	(type A5400)
BLOK 19:	Bouwnummers 69 t/m 76	(type A5700)
BLOK 21:	Bouwnummers 84 t/m 91	(type A5400)
BLOK 22:	Bouwnummers 92 t/m 99	(type A5700)
BLOK 23:	Bouwnummers 100 t/m 105	(type A5700)

RENVOOI ELEKTRA

Centraaldoos / wandlichtpunt	Groepenkast
Erkelopige schakelaar (1050+v.l.)	Loze busleiding (300+v.l.)
Serieschakelaar (1050+v.l.)	Bedrade busleiding (300+v.l.)
Wisselschakelaar (1050+v.l.)	Optische rookmelder
Gecombineerde enkelvoudige wandcontactdoos gearaid met erkelopige schakelaar (1050+v.l.)	Thermostaat (1500+v.l.)
Gecombineerde enkelvoudige wandcontactdoos gearaid met wisselschakelaar (1050+v.l.)	Schel
Erkele gearaide wandcontactdoos (300+v.l.)	Beldrukker
Dubbele gearaide wandcontactdoos (300+v.l.)	Afzuigpunt / Inblaaspunt
	Regeling ventilatie (1500+v.l.)

CAP	Centraal Aardpunt	WTW	Mechanische Ventilatie (met warmterugwinning)
CAI	Centrale Antenne Installatie	R	Rookmelder
KT	Kooktoestel	TEL	Telecom aansluiting
KK	Koelkast	TH	Thermostaat
BOI	Boiler	VW	Vaarwasser
WPU	Warme Pomp Unit	WD	Wasdroger
MAGN	Magnetron	WM	Wasmachine

KLEUREN EN MATERIALEN

Onderdeel	Materiaal	Kleur
dakpannen	keramische dakpan	antraciet
blok: 10-11-12-13-14-21		mat grijs
blok: 17-18-19-22-23		
goten / overstek / dakrand / windveren / overig houtwerk	hout	crème-wit
gootbedleiding / dakbedekking luifel / dakbedekking erker	EPDM	zwart
dakbedekking aanbouw (optioneel) / dakbedekking dakkapel achtergevel (optioneel)	bitumen	zwart
daktrim	aluminium	grijs
gevelmetselwerk + rollaag boven kozijn	baksteen metselwerk, handvorm wf	oranje (04053)
blok: 12-21		rood
blok: 10-11-13-18		rood geel
blok: 17-19-22-23		oranje (04132)
blok: 14		
plint gevelmetselwerk	baksteen metselwerk, handvorm wf	midden grijs
speklagen, rollagen, sluitstenen	keimsteen	natuurwit
voegwerk gevelmetselwerk gevel	cement, 5mm verdiept	passend bij steen
voegwerk gevelmetselwerk plint	cement, minimaal verdiept	passend bij steen
kozijnen	hout	crème-wit
ramen	hout	crème-wit
lateien	staal	antraciet
voordeuren	hout	antraciet
blok: 12-14-17-18-19-21-22-23	Van der Plas PW64	antraciet
blok: 10-11-13	Van der Plas PW66	antraciet
panelen in kozijnen	colorbel / hout	grijs / wit
tuinteuren	hout	crème-wit
bergingdeuren	hout	grijs
deurdorpels	kunststeen	antraciet
raamdorpels	prefab beton	naturel
muurafdekker trapgevels	prefab beton	naturel
hemelwaterafvoer	zink (voorgev.) / kunststof (achtergev.)	grijs
zijwangen dakkapel (deels optioneel)	hout	crème-wit
dak dakkapel met kraal voorgevel (deels optioneel)	zink	zinkgrijs
houten bergingen	geïmpregneerd vuren	zwart

RENVOOI ALGEMEEN

entree woningen	meterkast, voorzien van underlayment meterkastbord inclusief zijwangen
mk	tegelwerk
	maaienveld
	binnendeur
	colorbel
	houten paneel

D			
C			
B			
A			
0	20-09-2019	Definitief	CS JK
Rev.	Datum	Omschrijving	Get. Contr.

Opdrachtgever: Vorm 6D Wonen B.V. te Papendrecht Project: Vroondaal-Noord II, veld B, fase 1, 72 woningen, Den Haag Type rijwoning 5,7m			
Bouwnummer 47 / 95 / 98 (als getekend) Bouwnummer 46 / 59 / 93 / 96 (gespiegeld)			
Schaal	1:50	Fase	VK
Formaat	A4	Status	Definitief
Projectnr.	180785	Bladnr.	A5700-VK-B0112
Rev.			0

Niet van deze tekening mag worden afgeleid en/of gebruikt op welke wijze ook, zonder voorafgaande schriftelijke toestemming van de afgeleverde tekening. Alle rechten voorbehouden.