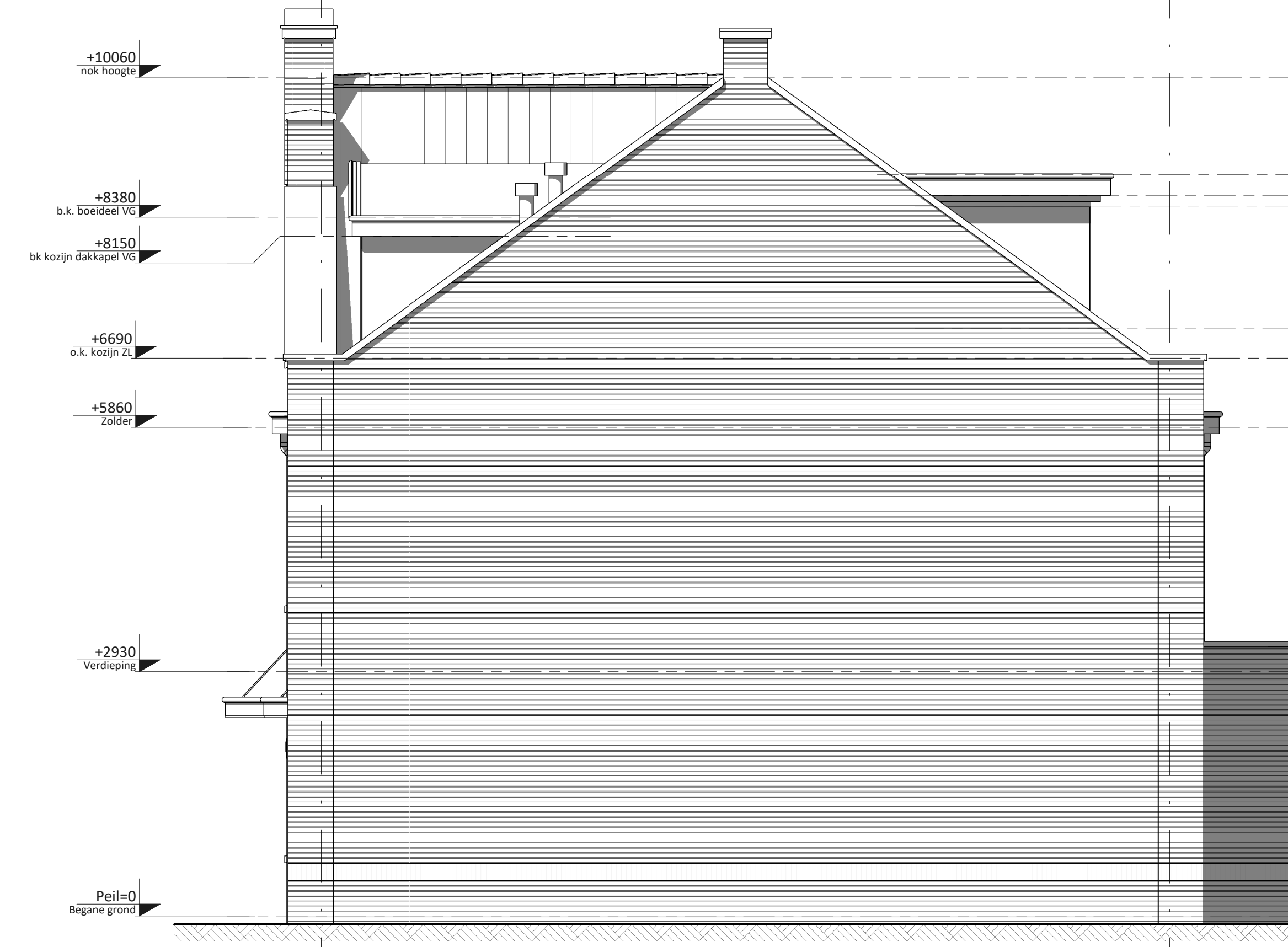


Voorgevel (as) • Basis voorgevel (as) • Basis voorgevel (as) • Tuitgevel voorzijde (niet optioneel en standaard bij bwnrs. 33 / 34 / 63 / 67 / 88 en 90) (as) • Dakkapel voorzijde (standaard bij bwnrs. 64 / 65 / 85 / 86 en niet mogelijk bij bwnrs. 33 / 34 / 63 / 67 / 88 en 90) (as) • Dubbele openslaande deuren voorgevel (standaard bij bwnrs. 33 / 34 / 36 en 37) (as) • Basis voorgevel (as) • Basis voorgevel

Linker zijgevel (B) • Aanbouw 2,4m achtergevel (op de begane grond) • Dakkapel achterzijde • Tuitgevel voorzijde (niet optioneel en standaard bij bwnrs. 33 / 34 / 63 / 67 / 88 en 90) (A)



Achtergevel (as) • Dakraam achterzijde links (vanaf buiten gezien) (as) • Aanbouw 1,8m achtergevel (op de begane grond) • Brede gevelpui achtergevel • Dakraam achterzijde links en rechts (afzonderlijk van elkaar te kiezen) (as) • Dubbele openslaande deuren achtergevel met losstaande pui i.p.v. enkele deur (as) • Aanbouw 2,4m achtergevel (op de begane grond) (as) • Brede gevelpui achtergevel met dubbele openslaande deuren in het midden • Dakraam achterzijde rechts (vanaf buiten gezien) (as) • Dakkapel achterzijde (as) • Dakkapel achterzijde

Rechter zijgevel (A) • Aanbouw 1,8m achtergevel (op de begane grond) • Dakkapel voorzijde (standaard bij bwnrs. 64 / 65 / 85 / 86 en niet mogelijk bij bwnrs. 33 / 34 / 63 / 67 / 88 en 90) • Tuitgevel voorzijde (niet optioneel en standaard bij bwnrs. 33 / 34 / 63 / 67 / 88 en 90) (B) • Dakkapel achterzijde

OVERZICHT BOUWNUMMERS EN TYPES

BLOK 10:	Bouwnummers 19 t/m 25	(type B6300)
BLOK 11:	Bouwnummers 26 t/m 31	(type B6300)
BLOK 12:	Bouwnummers 32 t/m 38	(type A5400)
BLOK 13:	Bouwnummers 39 t/m 43	(type B6300)
BLOK 14:	Bouwnummers 44 t/m 48	(type A5700)
BLOK 17:	Bouwnummers 57 t/m 61	(type A5700)
BLOK 18:	Bouwnummers 62 t/m 68	(type A5400)
BLOK 19:	Bouwnummers 69 t/m 76	(type A5700)
BLOK 21:	Bouwnummers 84 t/m 91	(type A5400)
BLOK 22:	Bouwnummers 92 t/m 99	(type A5700)
BLOK 23:	Bouwnummers 100 t/m 105	(type A5700)

KLEUREN EN MATERIALEN

Onderdeel	Materiaal	Kleur
dakpannen	keramische dakpan	antraciet mat grijs
gaten / overstek / dakrand / windveren / overig houtwerk	hout	crème-wit
gootbekleding / dakbedekking luffel / dakbedekking erker	EPDM	zwart
dakbedekking aanbouw (optioneel) / dakbedekking dakkapel achtergevel (optioneel)	bitumen	zwart
daktrim	aluminium	grijs
gevelmetselwerk + rollaag boven kozijn	baksteen metselwerk, handvorm wf	oranje (04053)
blok: 12-23		rood
blok: 10-11-13-18		rood/geel
blok: 17-19-22-23		oranje (04132)
blok: 14		
plint gevelmetselwerk	baksteen metselwerk, handvorm wf	midden grijs
speklagen, rollagen, sluitstenen	keimsteen	natuurwit
voegwerk gevelmetselwerk gevel	cement, 5mm verdiept	passend bij steen
voegwerk gevelmetselwerk plint	cement, minimaal verdiept	passend bij steen
kozijnen	hout	crème-wit
ramen	hout	crème-wit
lateien	staal	antraciet
voordeuren	hout	Van der Plas PW64
blok: 12-14-17-18-19-21-22-23		Van der Plas PW66
blok: 10-11-13		
panelen in kozijnen	colorbel / hout	grijs / wit
tuinteuren	hout	crème-wit
bergingsdeuren	hout	grijs
deurdorpels	kunststeen	antraciet
raamdorpels	prefab beton	natuur
muurafdeker trapgevels	prefab beton	natuur
hemelwaterafvoer	zink (voorgev.) / kunststof (achtergev.)	grijs
zijwangen dakkapel (deels optioneel)	hout	crème-wit
dak dakkapel met braai voorgevel (deels optioneel)	zink	zinkgrijs
houten bergingen	gelmpregneerd vuren	zwart

RENVOOI ALGEMEEN

entree woningen	meterkast, voorzien van onderlayment meterkastbord inclusief zijwangen
tegels	tegels
maasveld	maasveld
binnendeur	binnendeur
colorbel	houten paneel

D			
C			
B			
A			
0	26-09-2019	Definitief	CS JK
Rev.	01	Definitief	CS JK
Rev.	02	Definitief	CS JK
Opdrachtgever: Vorm 60 Wonen B.V. te Papendrecht			
Project: Vroondaal-Noord II, veld B, fase 1, 72 woningen, Den Haag			
Type rijwoning 5,4m			
Overzicht kopersopties gevels			
Bwnrs: 32 t/m 38, 62 t/m 68 en 84 t/m 91			
Schaal	1:50	Fase	VK
Formaat	A470 x 841	Status	Definitief
Project nr.	180785	Blad nr.	0
		Blad nr.	0

